

**CONSEVAL**

Consejo Nacional de Evaluación  
de la Política de Desarrollo Social

# ITLP- IS

## Otros indicadores Económicos y Sociales de Corto Plazo

Agosto 2014

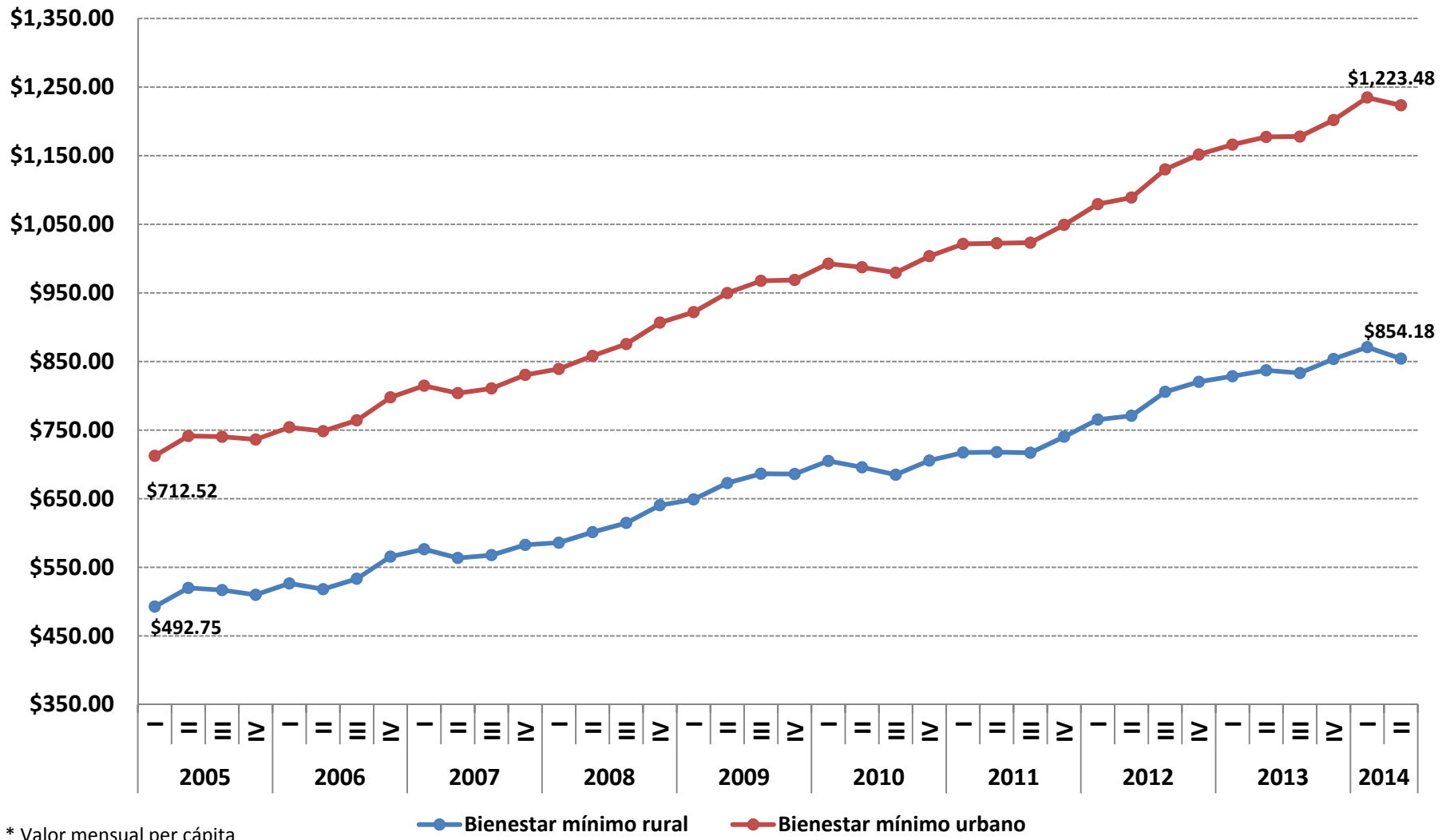
[www.coneval.gob.mx](http://www.coneval.gob.mx)

# Contenido

- **Evolución promedio trimestral de las Líneas de Bienestar**
- **Producto Interno Bruto**
- **Indicador Global de la Actividad Económica (IGAE)**
- **Sistema de Indicadores Compuestos: Coincidente y Adelantado**
- **Tasa de Desocupación trimestral**
- **Trabajadores asegurados en el IMSS**
- **Participación laboral por grupos de edad**
- **Asistencia escolar y trabajo infantil**

# Evolución promedio trimestral de las Líneas de Bienestar

## Evolución del valor promedio trimestral de la canasta alimentaria (línea de bienestar mínimo)\* Primer trimestre 2005 - segundo trimestre 2014<sup>1</sup>



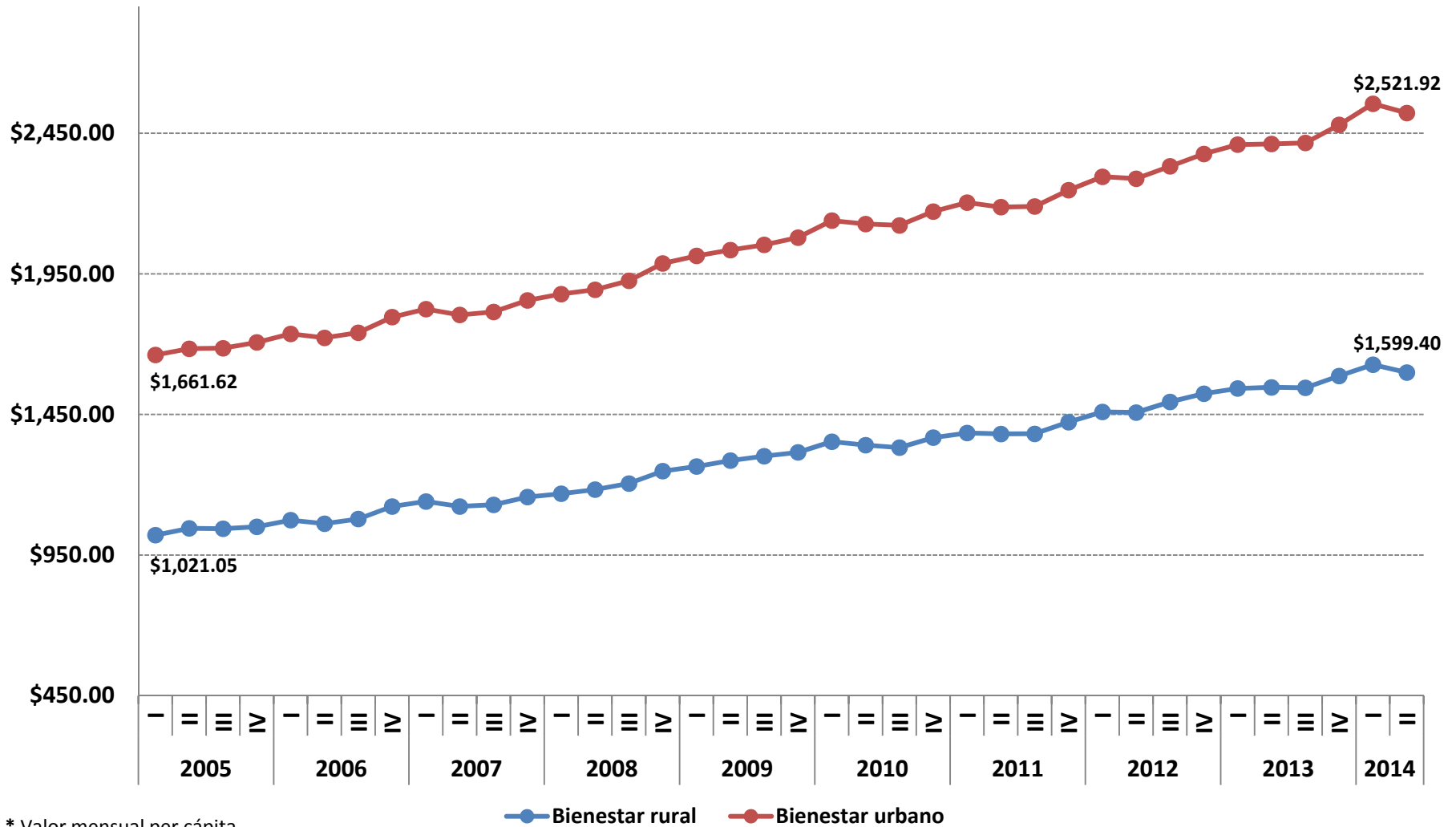
\* Valor mensual per cápita

Fuente: elaboración del CONEVAL con información reportada por INEGI.

<sup>1</sup> Estimaciones con INPC base segunda quincena de diciembre de 2010.

## Evolución del valor promedio trimestral de la canasta alimentaria más la no alimentaria (línea de bienestar) \*

Primer trimestre 2005 - segundo trimestre 2014<sup>1</sup>

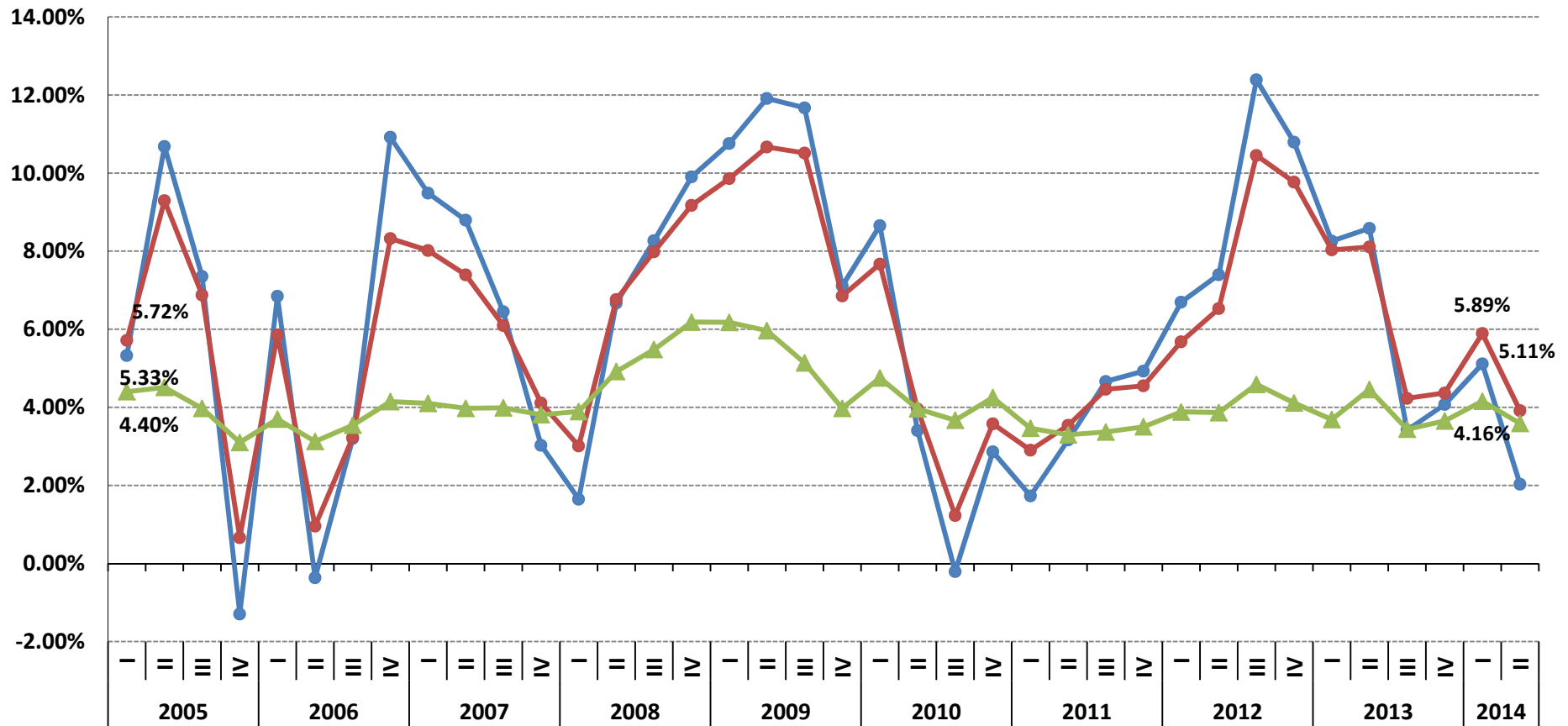


\* Valor mensual per cápita

Fuente: elaboración del CONEVAL con información reportada por INEGI.

<sup>1</sup> Estimaciones con INPC base segunda quincena de diciembre de 2010.

## Evolución del valor promedio trimestral de la canasta alimentaria (línea de bienestar mínimo)\* y del Índice Nacional de Precios al Consumidor (INPC) Primer trimestre 2005 - segundo trimestre 2014<sup>1</sup>



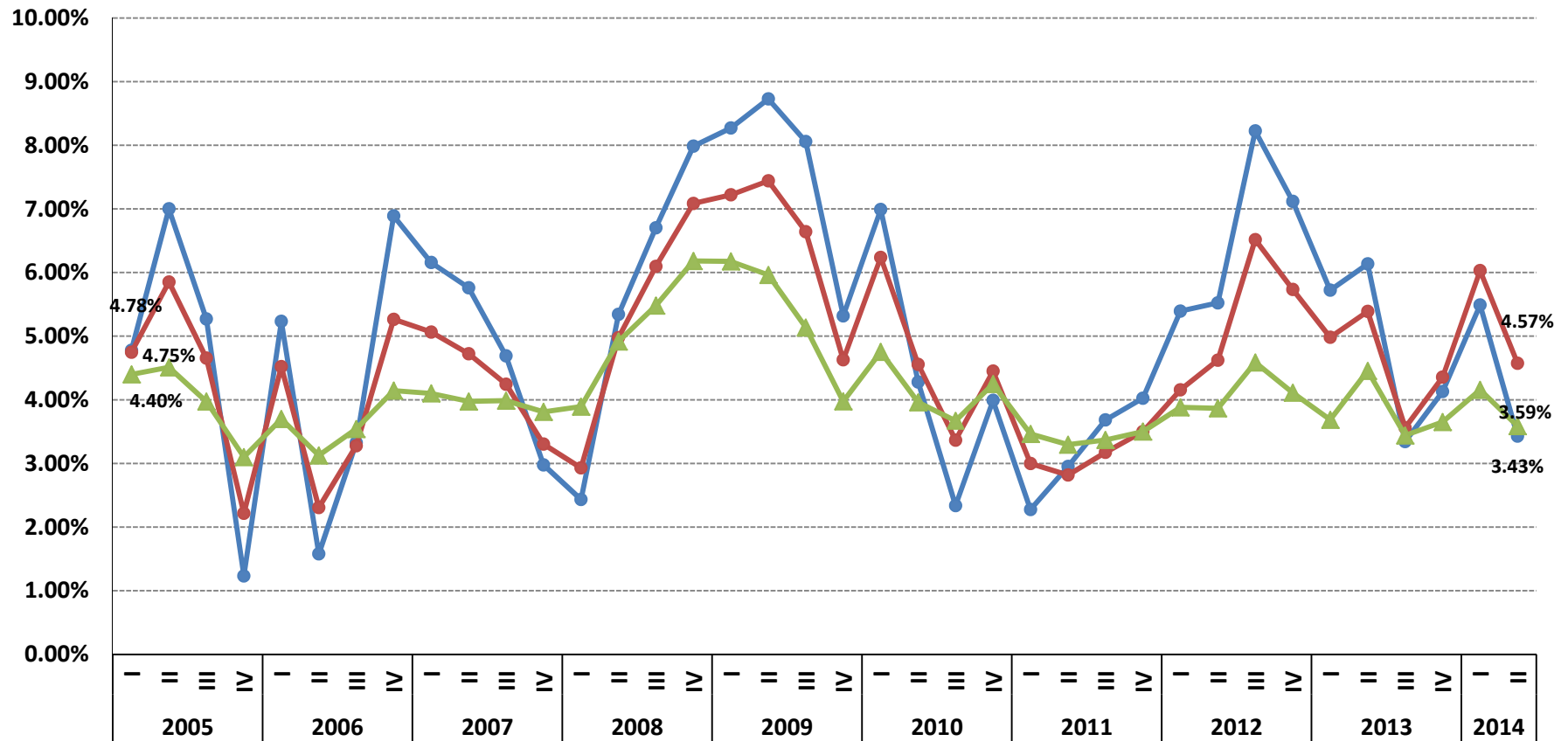
\* Valor porcentual con respecto al mismo mes del año anterior.

● Rural ● Urbano ▲ INPC

Fuente: elaboración del CONEVAL con información reportada por INEGI.

<sup>1</sup> Estimaciones con INPC base segunda quincena de 2010.

## Evolución promedio trimestral del valor de la canasta alimentaria más la no alimentaria (línea de bienestar)\* y del Índice Nacional de Precios al Consumidor (INPC), Primer trimestre 2005 - segundo trimestre 2014<sup>1</sup>



\* Valor porcentual con respecto al mismo mes del año anterior.

—●— Rural —●— Urbano —▲— INPC

Fuente: elaboración del CONEVAL con información reportada por INEGI.

<sup>1</sup> Estimaciones con INPC base segunda quincena de 2010.

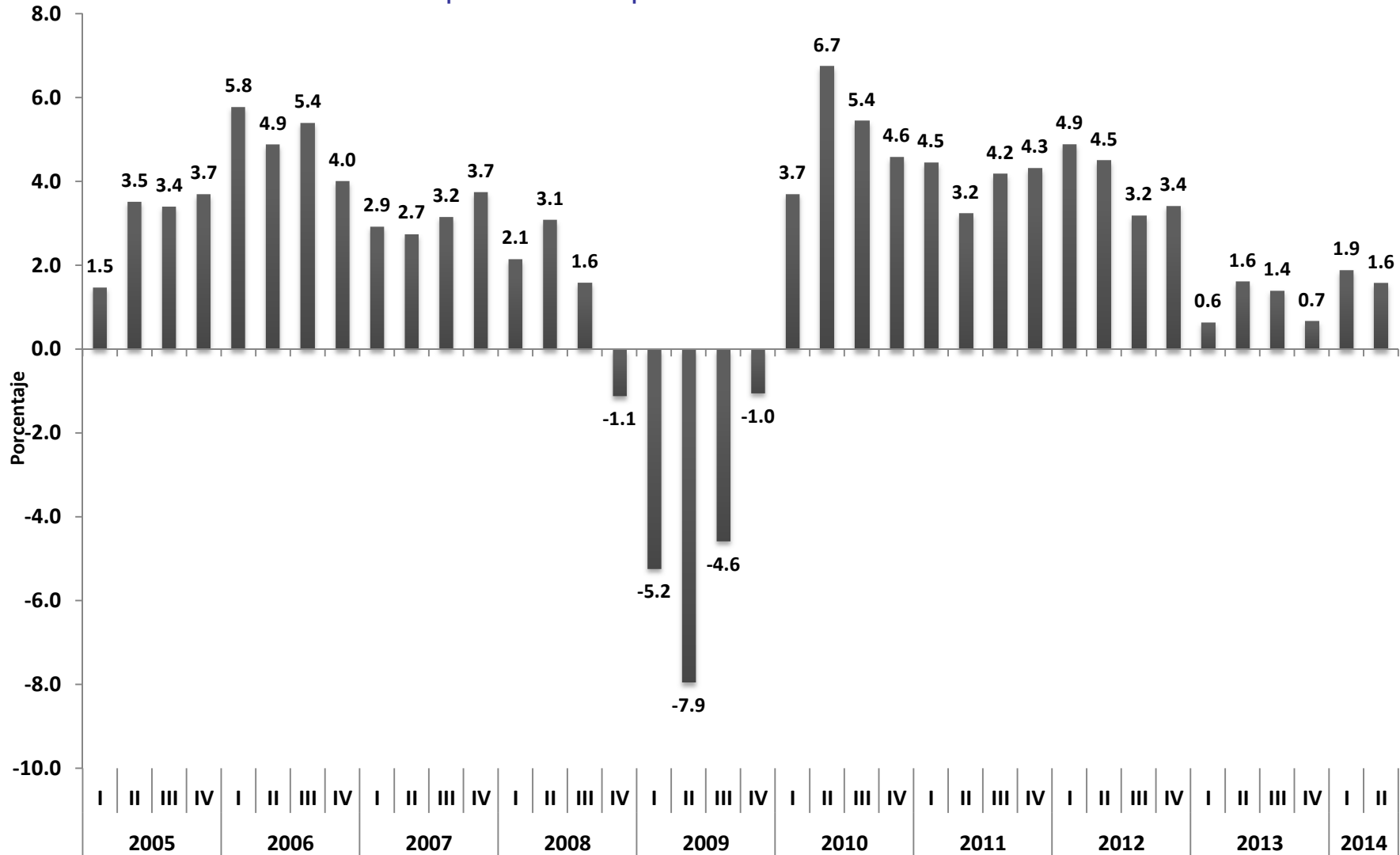
# Producto Interno Bruto



# Producto Interno Bruto

Primer trimestre 2005 – segundo trimestre 2014

variación porcentual respecto al mismo trimestre del año anterior



The logo for CONEVAL, featuring the word "CONEVAL" in a bold, blue, sans-serif font. The letter "O" is stylized with a green vertical bar extending downwards from its center. To the right of the text is a thin green vertical line.

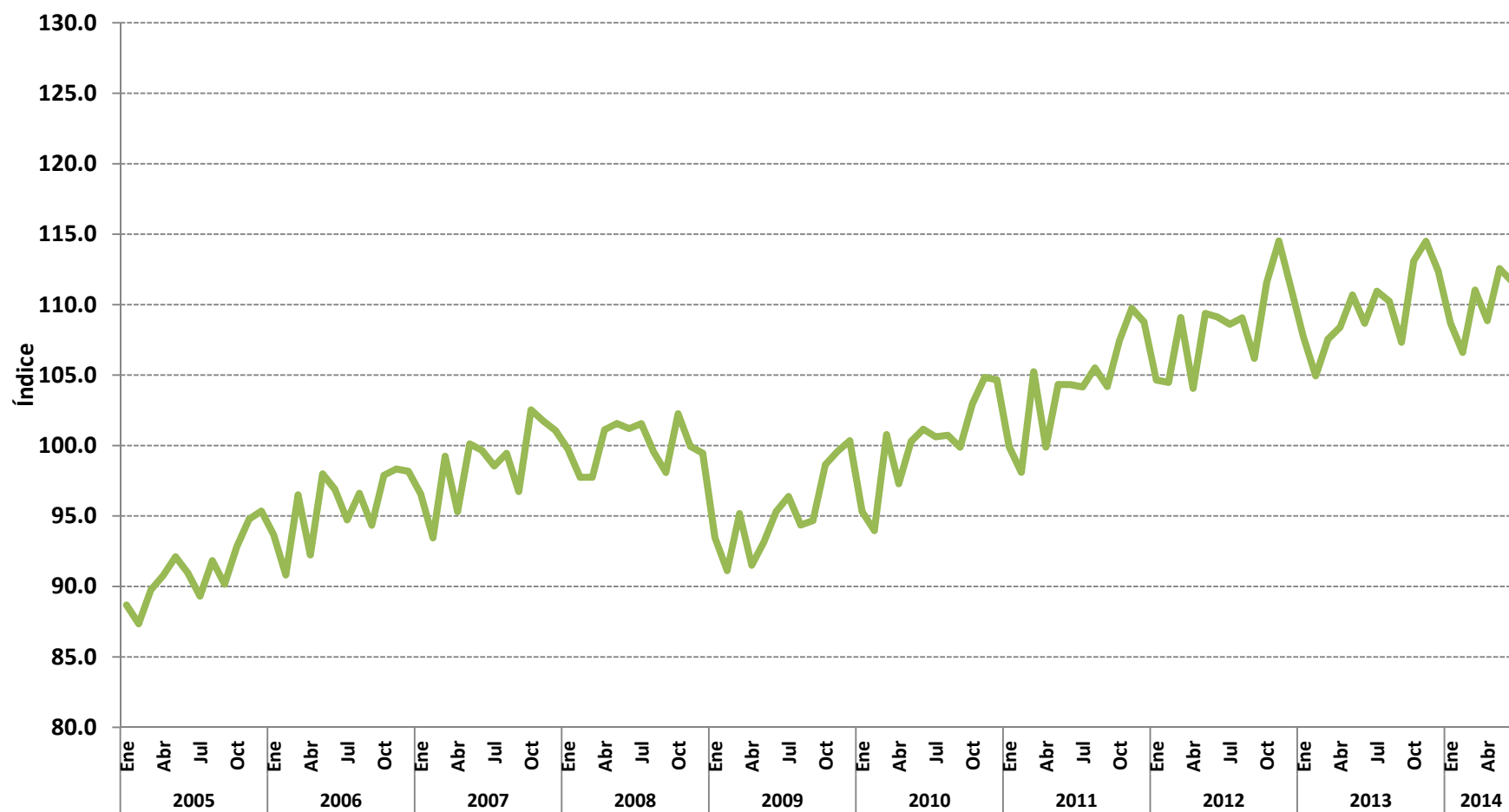
**CONEVAL**

Consejo Nacional de Evaluación  
de la Política de Desarrollo Social

# Indicador Global de la Actividad Económica (IGAE)

# Indicador Global de la Actividad Económica

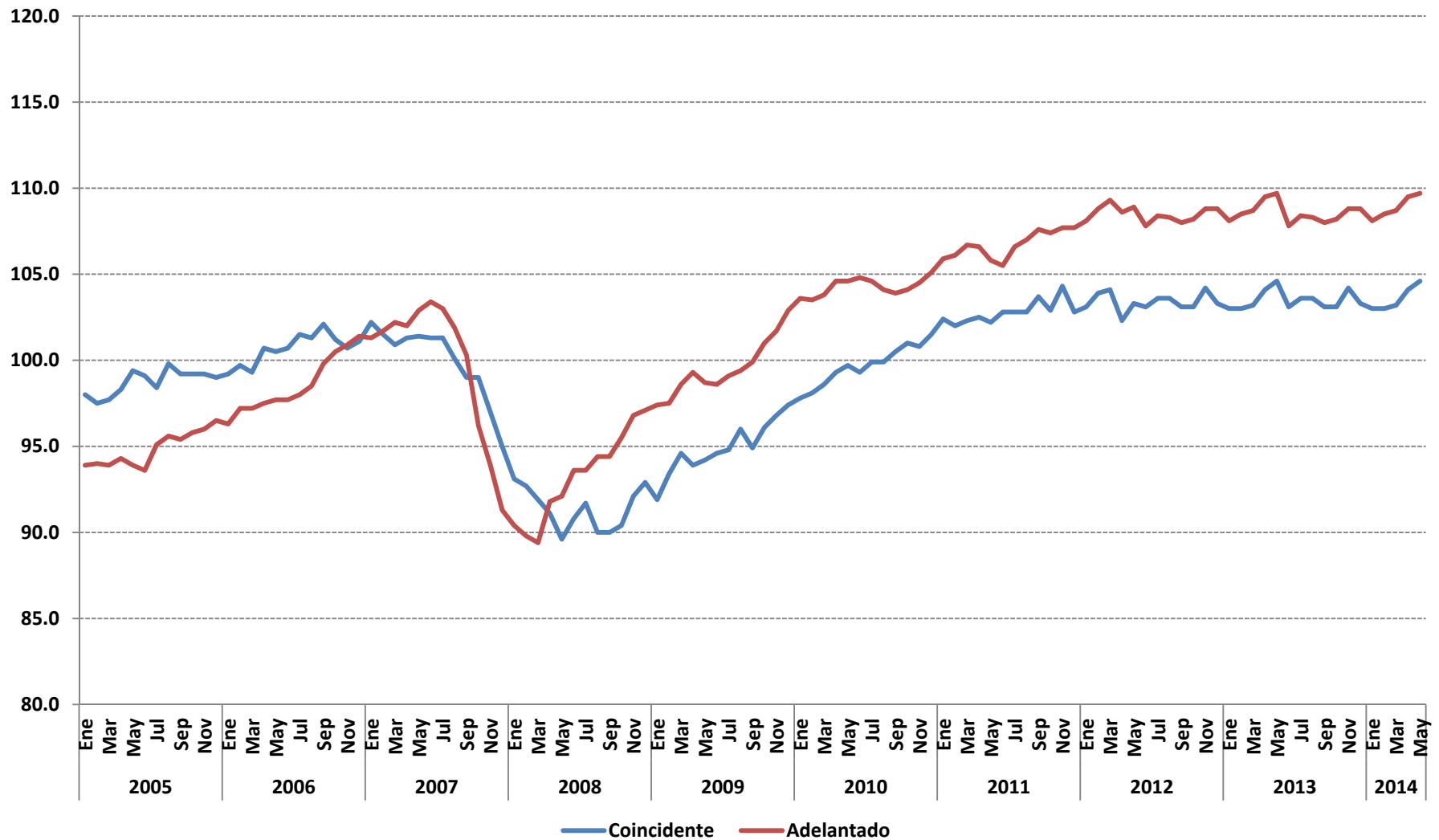
## Enero 2005 – junio 2014



# Sistema de Indicadores Compuestos: Coincidente y Adelantado

# Sistema de Indicadores Compuestos: Coincidente y Adelantado

## Enero 2005 – mayo 2014



The logo for CONEVAL, featuring the word "CONEVAL" in a bold, blue, sans-serif font. The letter "O" is stylized with a green vertical bar extending downwards from its center.

Consejo Nacional de Evaluación  
de la Política de Desarrollo Social

# Ingreso Laboral Per cápita

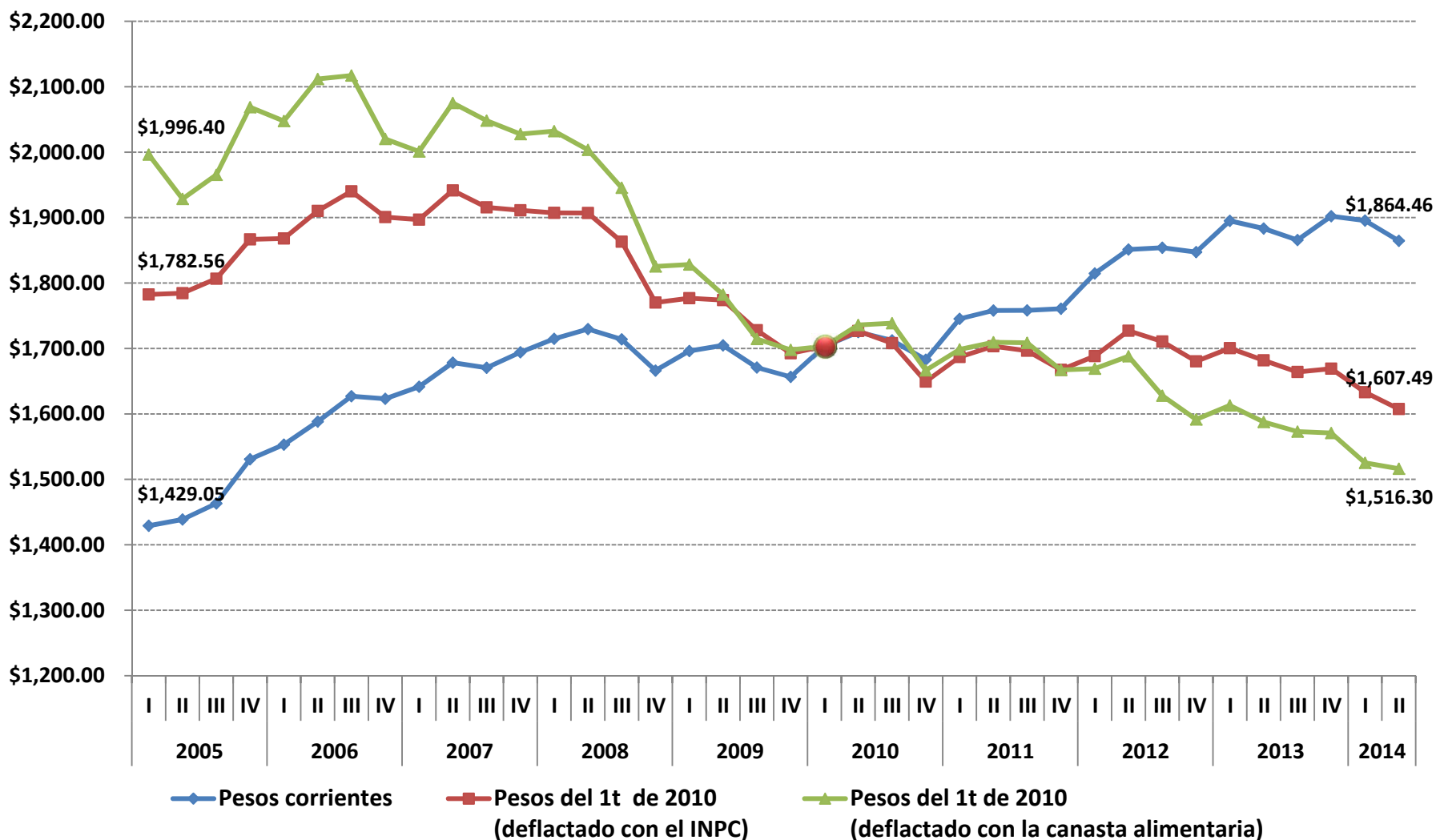
# Ingreso laboral per cápita

## Definición

- Es el cociente del ingreso mensual por trabajo recibido por toda la población, dividido entre la población total.
  
- Este se presenta como:
  - Corriente o nominal: a pesos corrientes de cada trimestre.
  
  - A pesos constantes o real: deflactado con el índice Nacional de Precios al Consumidor (INPC). Muestra el poder adquisitivo del ingreso laboral per cápita de acuerdo a la evolución de la inflación.
  
  - Deflactado con el índice de precios de la canasta alimentaria o línea de bienestar mínimo (lbm): Muestra la evolución del poder adquisitivo del ingreso laboral per cápita con respecto a la evolución de los precios de la canasta básica alimentaria de la medición multidimensional de la pobreza.

## Ingreso laboral per cápita a pesos corrientes (nominal), a pesos constantes (real) y deflactado con el índice de precios de la canasta alimentaria (línea de bienestar mínimo)<sup>1</sup>

Primer trimestre 2005 - segundo trimestre 2014



Fuente: elaboración del CONEVAL con información de la ENOE e INPC, reportada por el INEGI. Recuperación de ingresos por intervalos de salario.

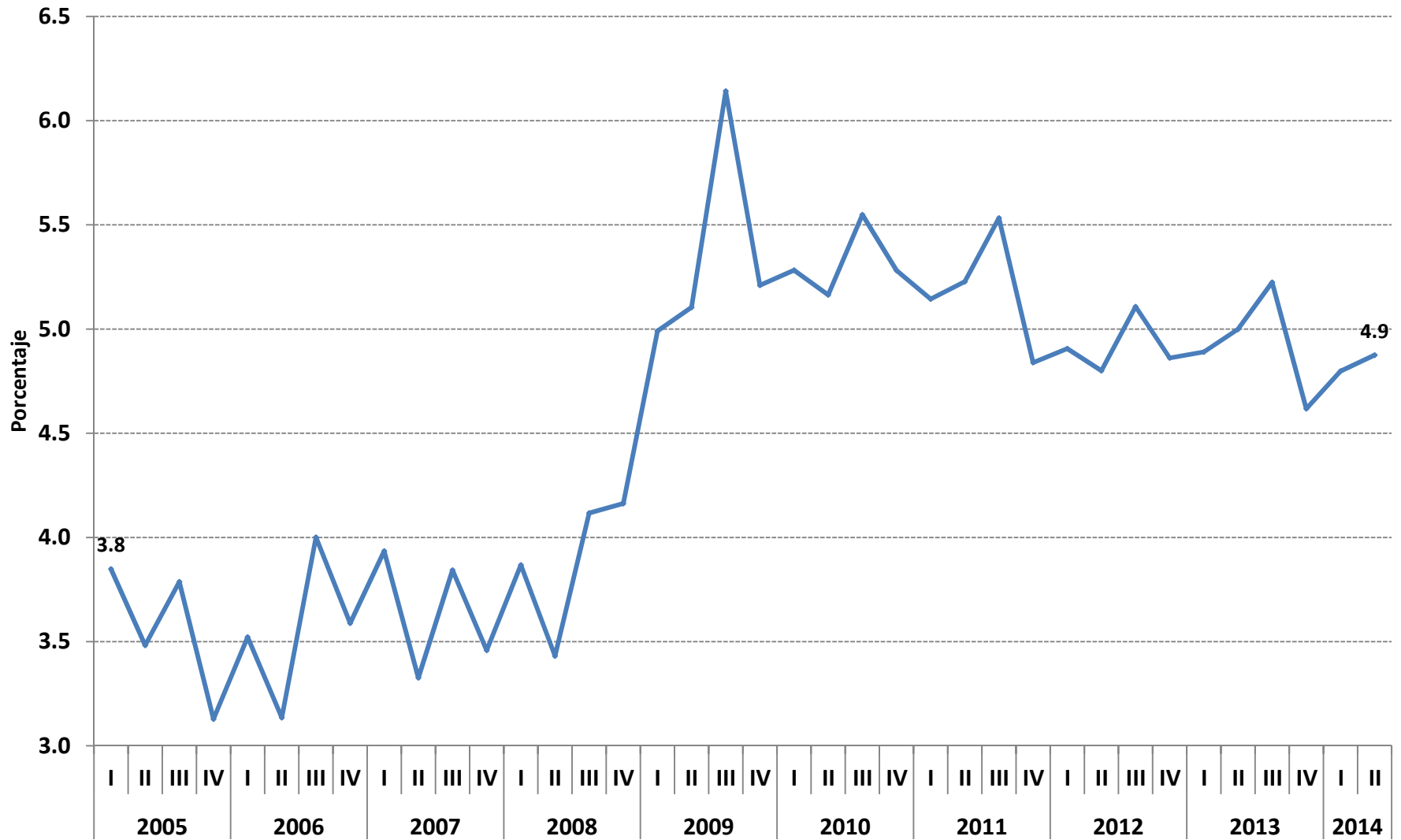
<sup>1</sup> Estimaciones con INPC base segunda quincena de 2010.



# Tasa de desocupación trimestral

# Tasa de desocupación trimestral

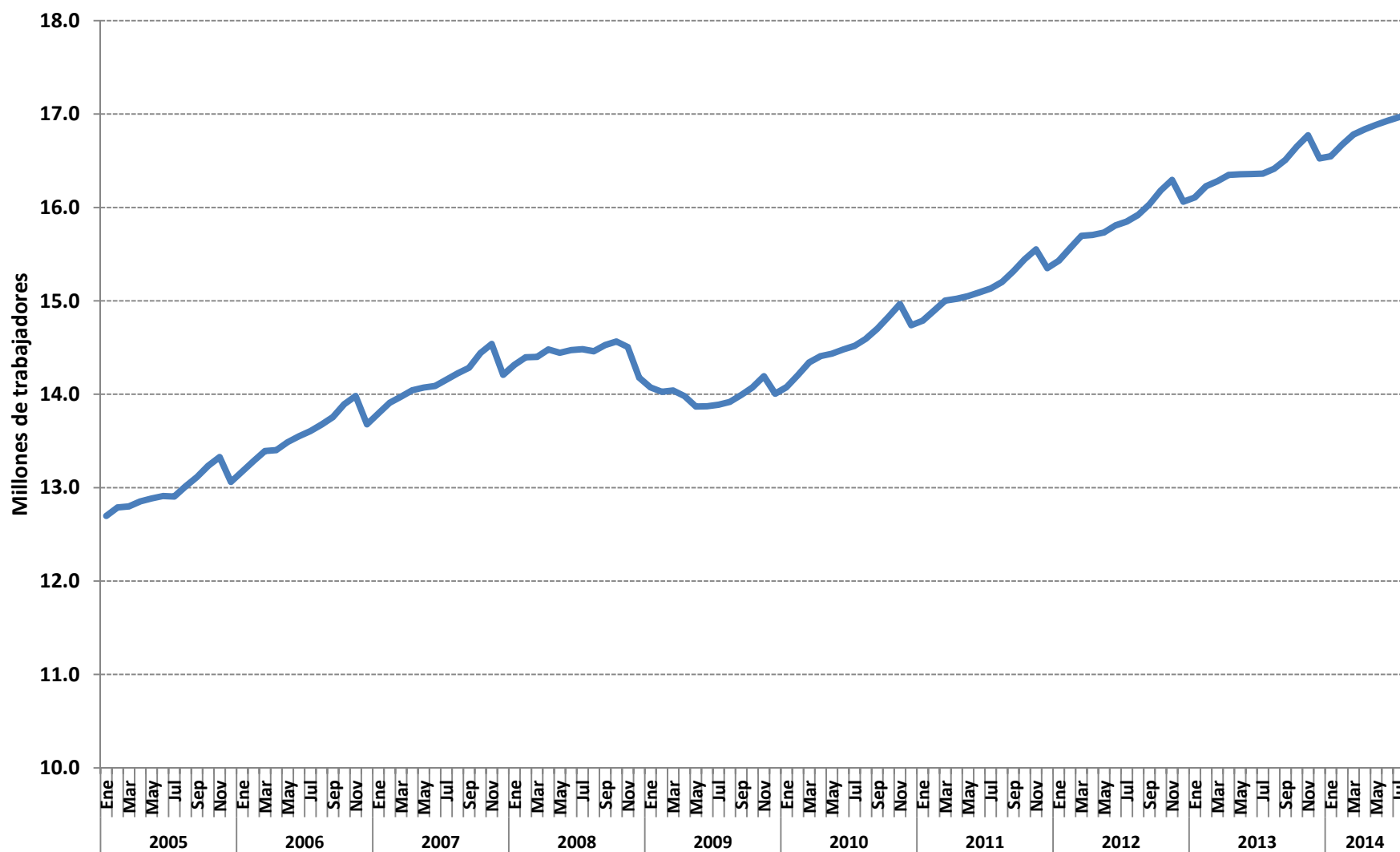
## Primer trimestre 2005 – segundo trimestre 2014



# Trabajadores asegurados en el IMSS

# Trabajadores asegurados en el IMSS

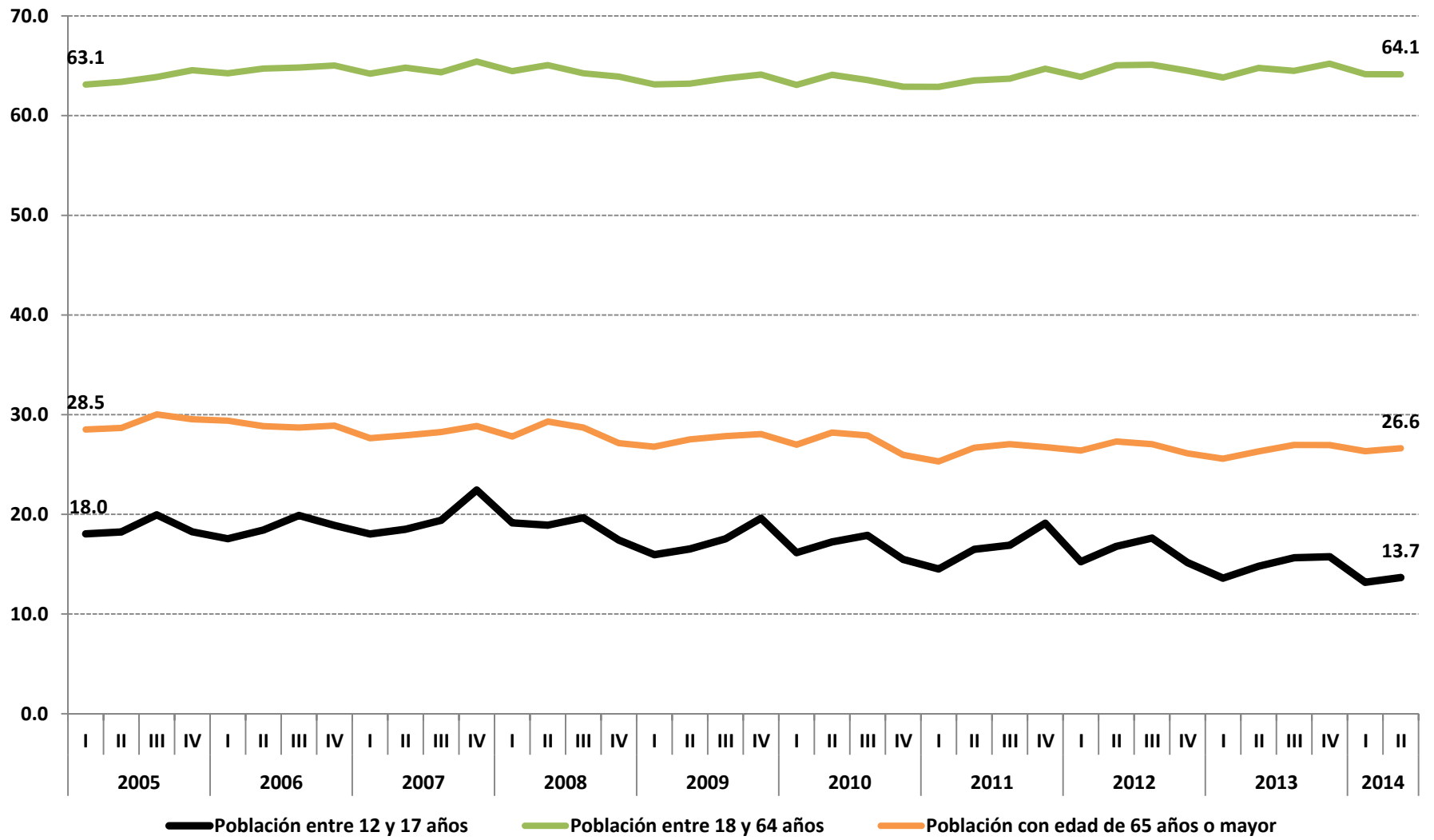
## Enero 2005 – julio 2014



# Participación laboral por grupos de edad

# Participación laboral por grupos de edad

## Primer trimestre 2005 – segundo trimestre 2014





**CONSEVAL**

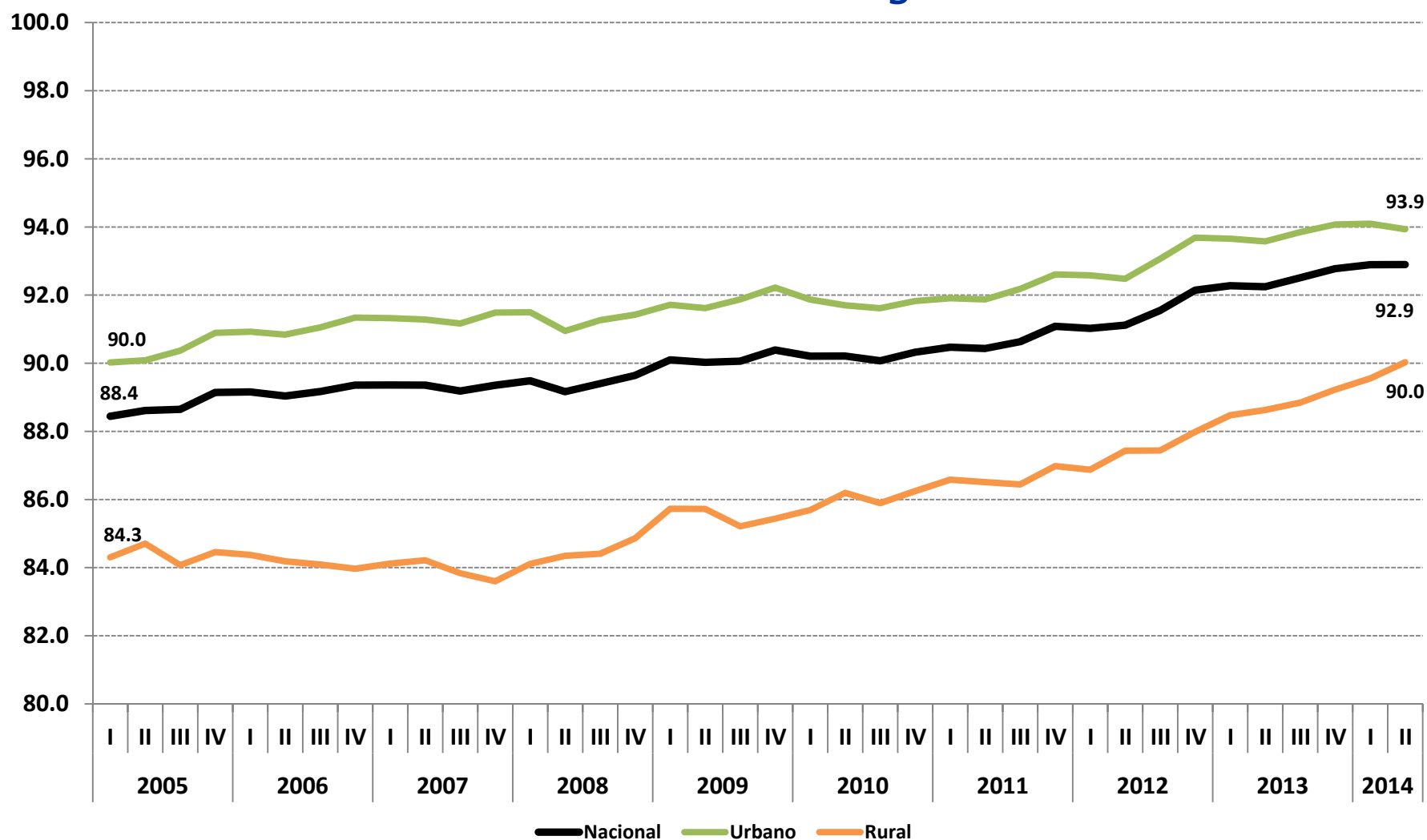
Consejo Nacional de Evaluación  
de la Política de Desarrollo Social

# Asistencia escolar y trabajo infantil



# Asistencia escolar de la población entre 5 y 17 años

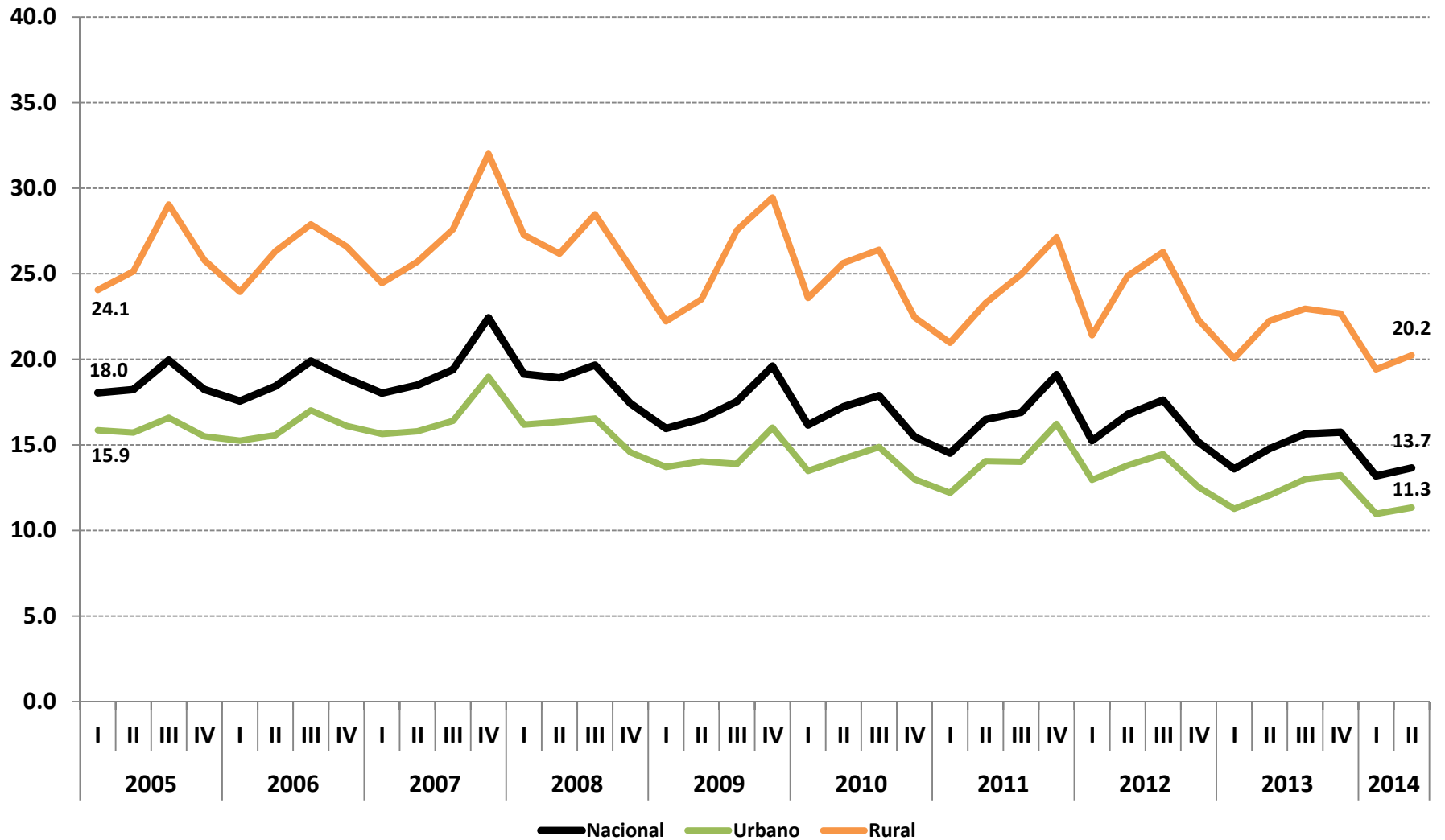
Primer trimestre 2005 – segundo trimestre 2014





# Participación laboral\* de la población entre 12 y 17 años

Primer trimestre 2005 – segundo trimestre 2014



Fuente: elaboración del CONEVAL con información de la ENOE.

\*Porcentaje de la población entre 12 y 17 años que se encuentra ocupada en el mercado laboral.