

CONSEVAL

Consejo Nacional de Evaluación
de la Política de Desarrollo Social

Índice de la Tendencia Laboral de la Pobreza - Intervalos de Salario

Resultados nacionales y por
entidad federativa

Agosto 2014

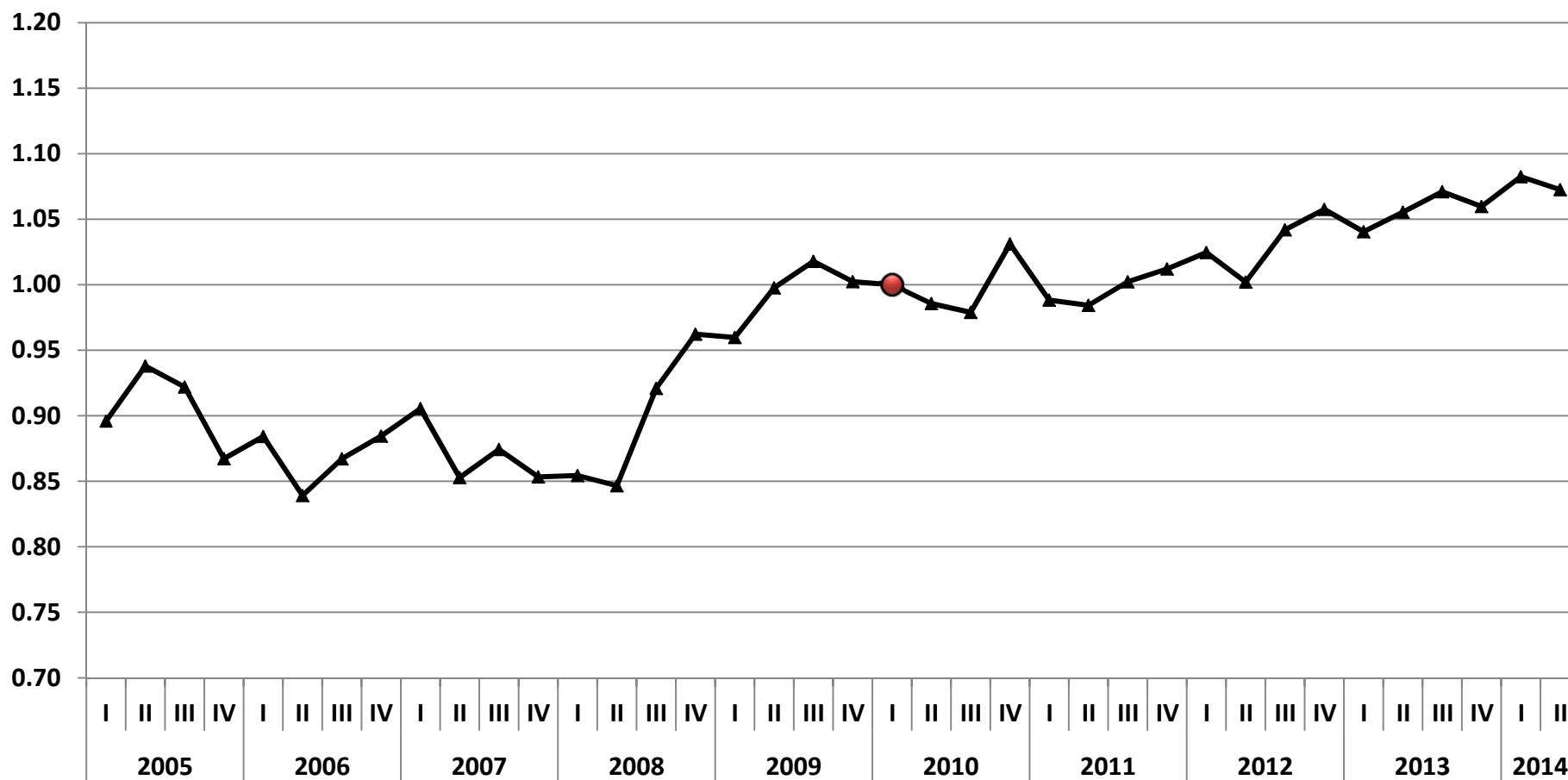
www.coneval.gob.mx

Índice de la Tendencia Laboral de la Pobreza, Intervalos de Salario (ITLP-IS)

- El ITLP-IS se construye igual que el ITLP original pero recuperando algunos ingresos por intervalos de salario.
- El punto de partida de esta serie es el primer trimestre de 2010, periodo en el cual el INEGI publicó una nueva serie de la Encuesta Nacional de Ocupación y Empleo (ENOE).
- Este índice tiene información disponible a nivel nacional y para cada una de las entidades federativas.

Evolución del ITLP-IS¹, Nacional

Primer trimestre 2005 - segundo trimestre 2014

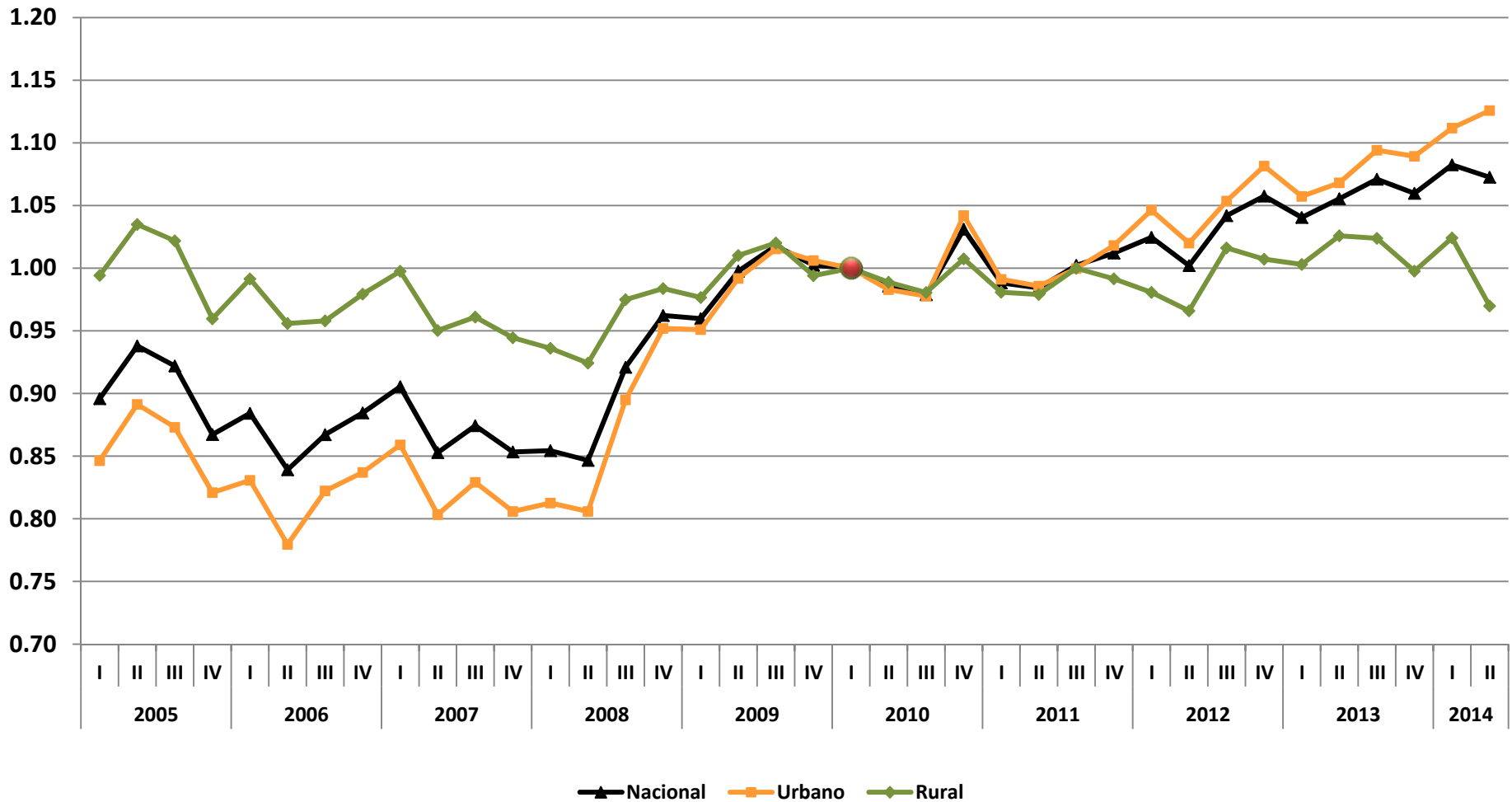


Fuente: elaboración del CONEVAL con base en la ENOE. Recuperación de ingresos por intervalos de salario.

¹ Base segundo trimestre 2010.

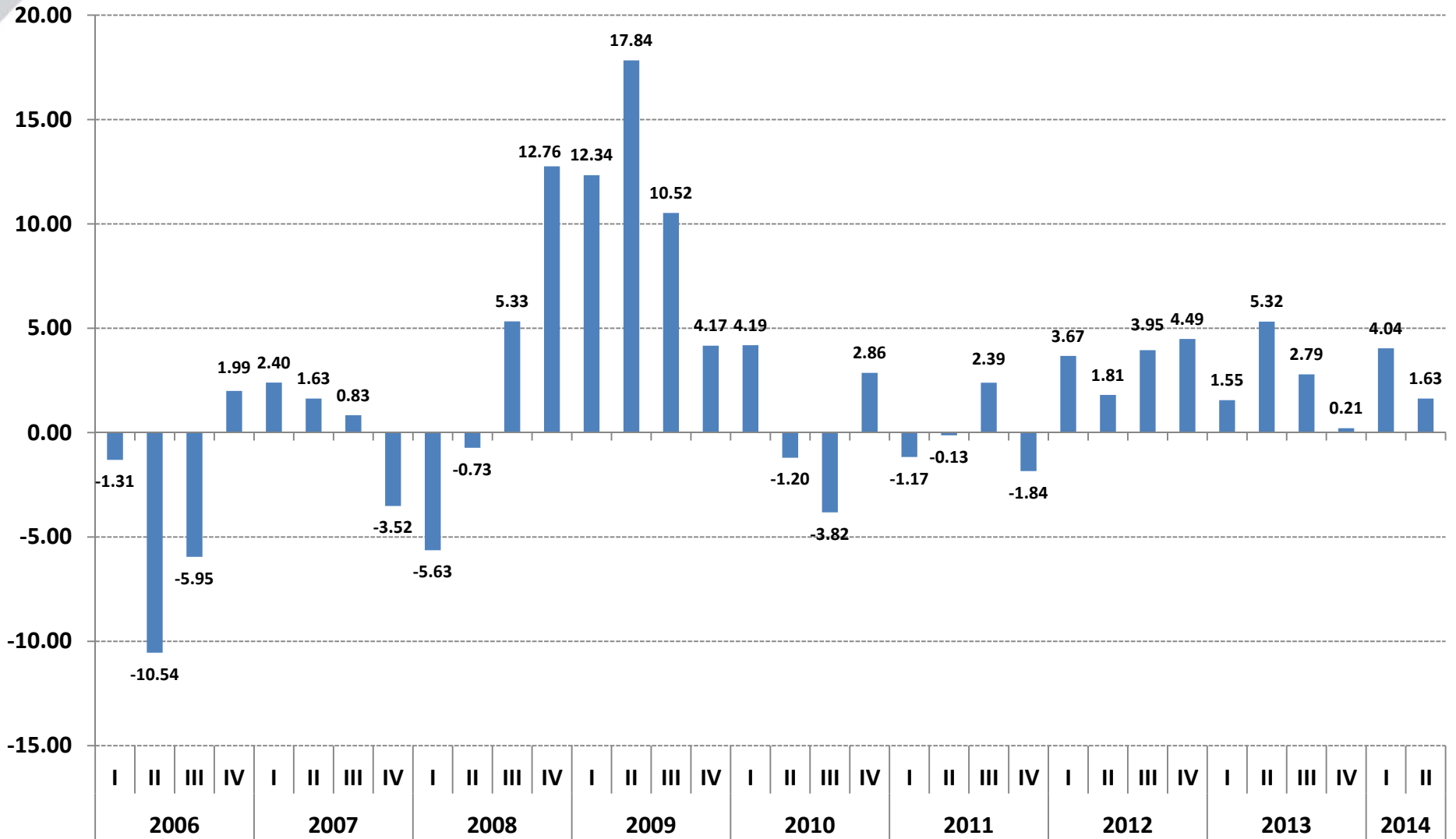
Evolución del ITLP-IS¹, Nacional, urbano y rural

Primer trimestre 2005 - segundo trimestre 2014



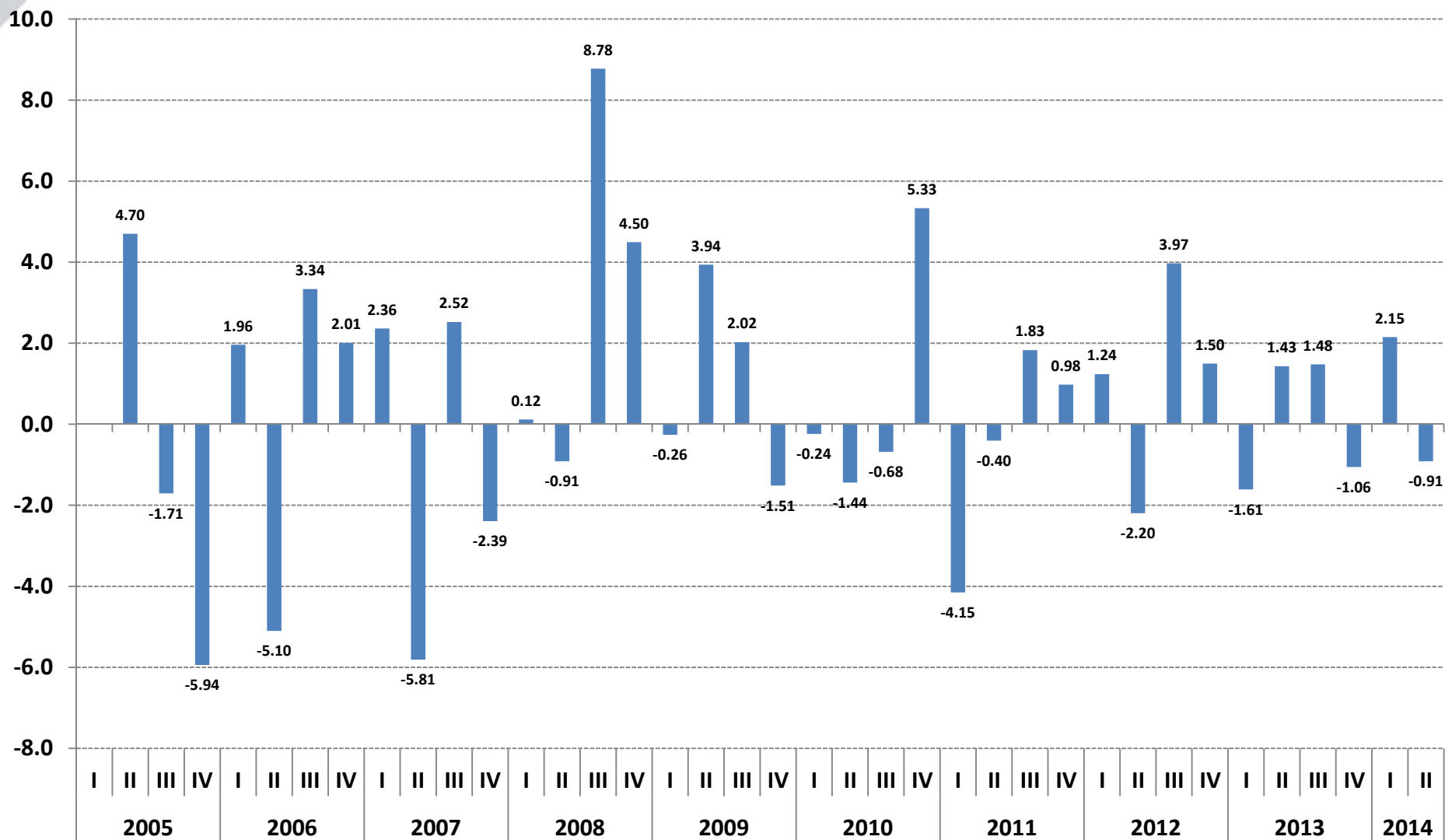
ITLP-IS, variación porcentual respecto al mismo periodo del año anterior

Primer trimestre 2006 - segundo trimestre 2014

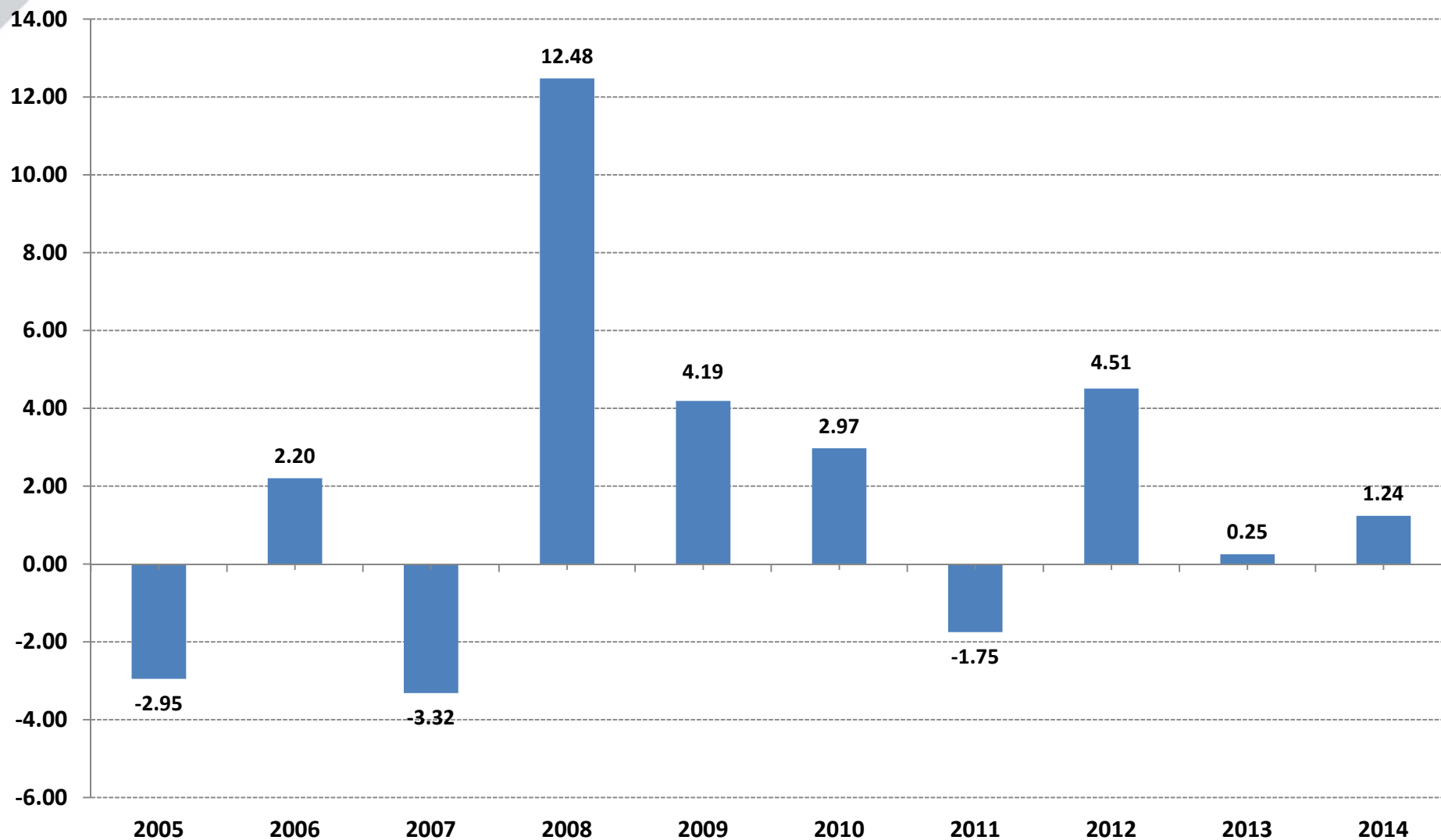


ITLP-IS, variación porcentual respecto al trimestre inmediato anterior

Primer trimestre 2005 - segundo trimestre 2014



ITLP-IS, variación porcentual acumulada al cuarto trimestre de cada año 2005 – 2014



The logo for CONEVAL, featuring the word "CONEVAL" in a bold, blue, sans-serif font. The letter "O" is stylized with a green vertical bar extending downwards from its center.

Consejo Nacional de Evaluación
de la Política de Desarrollo Social

ITLP-IS

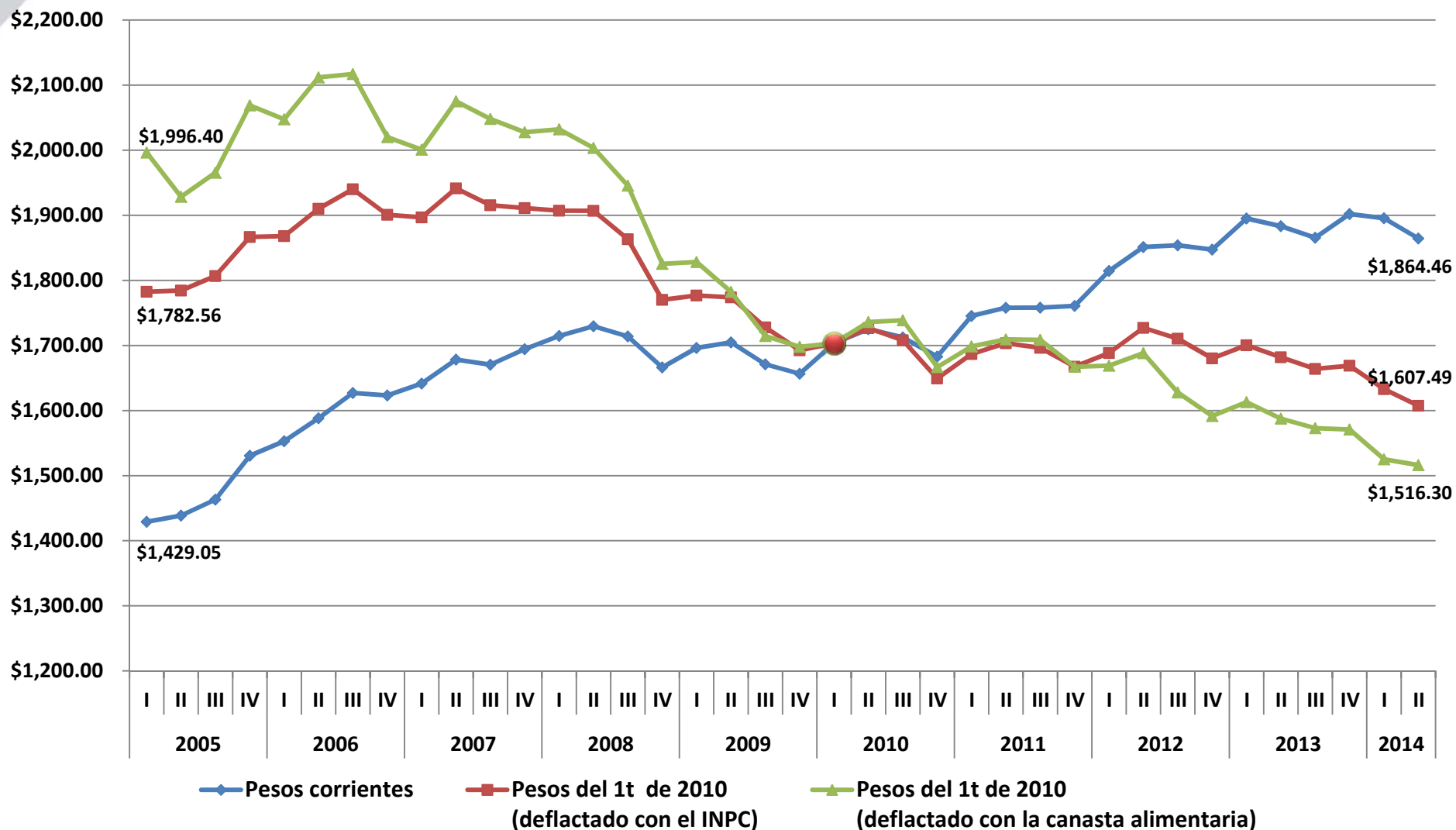
Ingreso Laboral Per cápita- Nacional

Ingreso laboral per cápita

- Es el cociente del ingreso mensual por trabajo recibido por toda la población, dividido entre la población total.
- Este se presenta como:
 - Corriente o nominal: a pesos corrientes de cada trimestre.
 - A pesos constantes o real: deflactado con el índice Nacional de Precios al Consumidor (INPC). Muestra el poder adquisitivo del ingreso laboral per cápita de acuerdo a la evolución de la inflación.
 - Deflactado con el índice de precios de la canasta alimentaria o línea de bienestar mínimo (lbm): Muestra la evolución del poder adquisitivo del ingreso laboral per cápita con respecto a la evolución de los precios de la canasta básica alimentaria de la medición multidimensional de la pobreza.

Ingreso laboral per cápita a pesos corrientes (nominal), a pesos constantes (real) y deflactado con el índice de precios de la canasta alimentaria (línea de bienestar mínimo)¹

Primer trimestre 2005 - segundo trimestre 2014



Fuente: elaboración del CONEVAL con información de la ENOE e INPC, reportada por el INEGI. Recuperación de ingresos por intervalos de salario.

¹ Estimaciones con INPC base segunda quincena de 2010.



CONSEVAL

Consejo Nacional de Evaluación
de la Política de Desarrollo Social

ITLP-IS

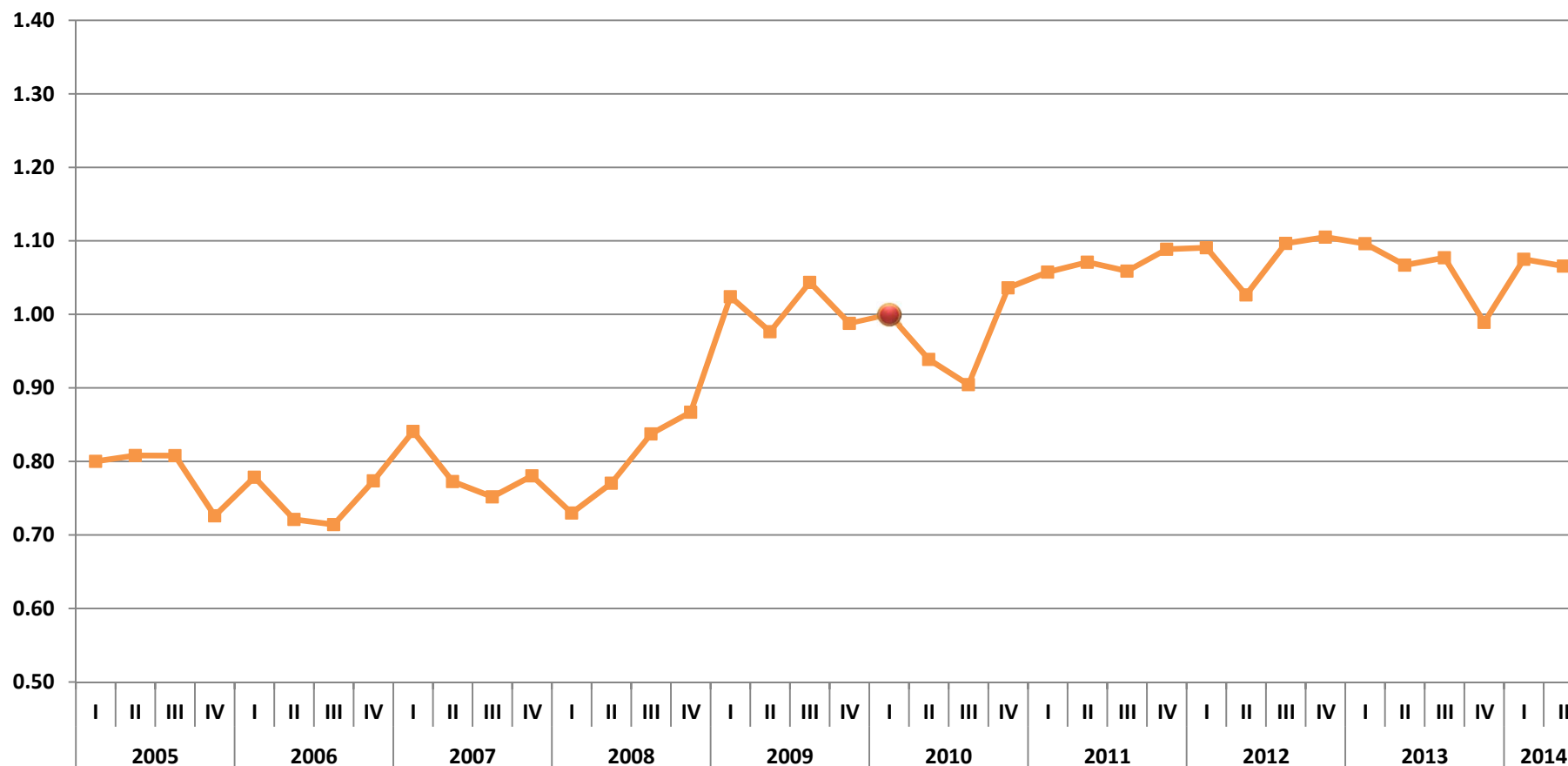
Entidades Federativas



Evolución del ITLP-IS¹ (ENOE)

Aguascalientes

Primer trimestre 2005 - segundo trimestre 2014



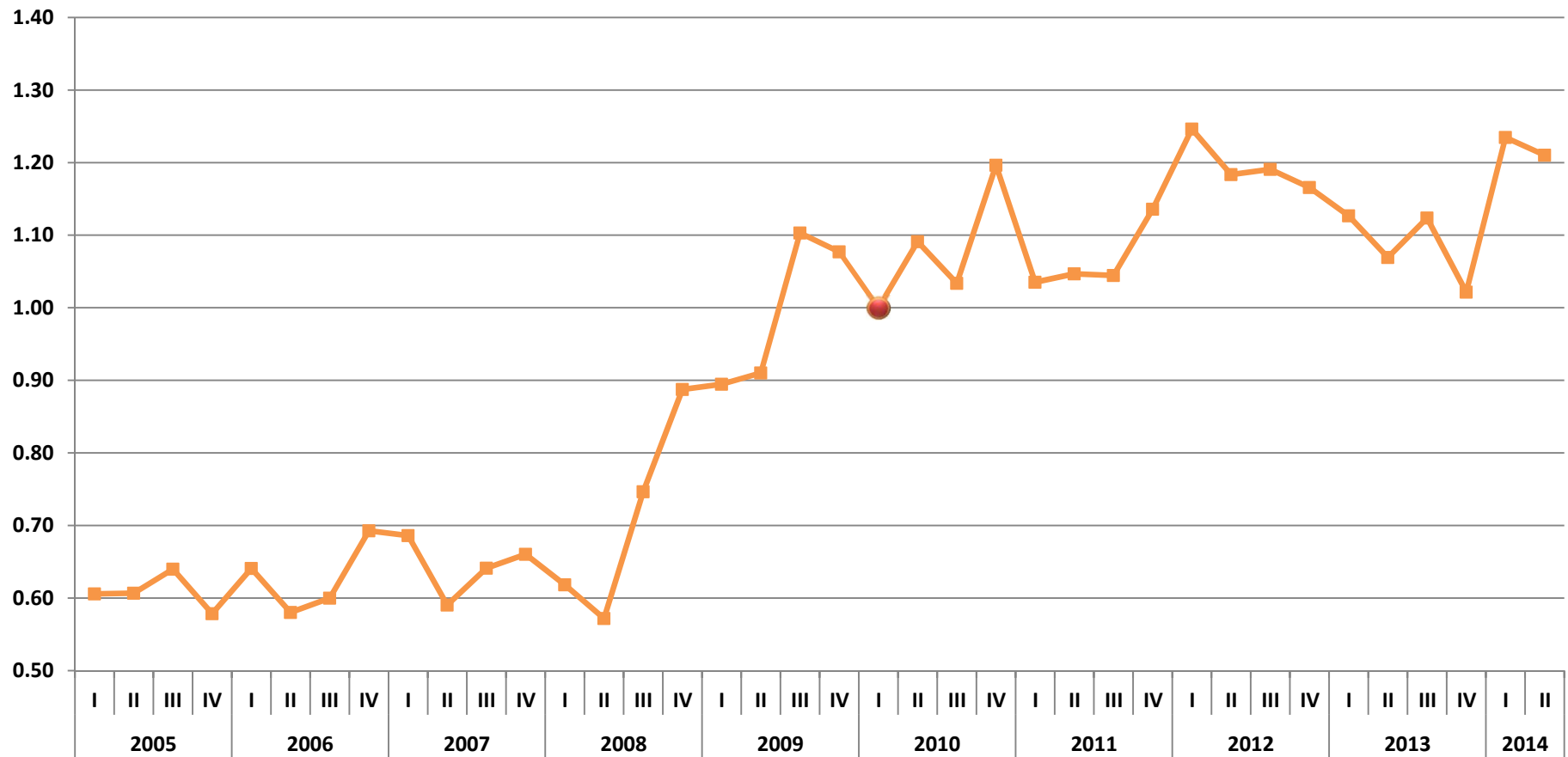
Fuente: elaboración del CONEVAL con base en la ENOE. Recuperación de ingresos por intervalos de salario.

¹ Base primer trimestre 2010.

Evolución del ITLP-IS¹ (ENOE)

Baja California

Primer trimestre 2005 - segundo trimestre 2014



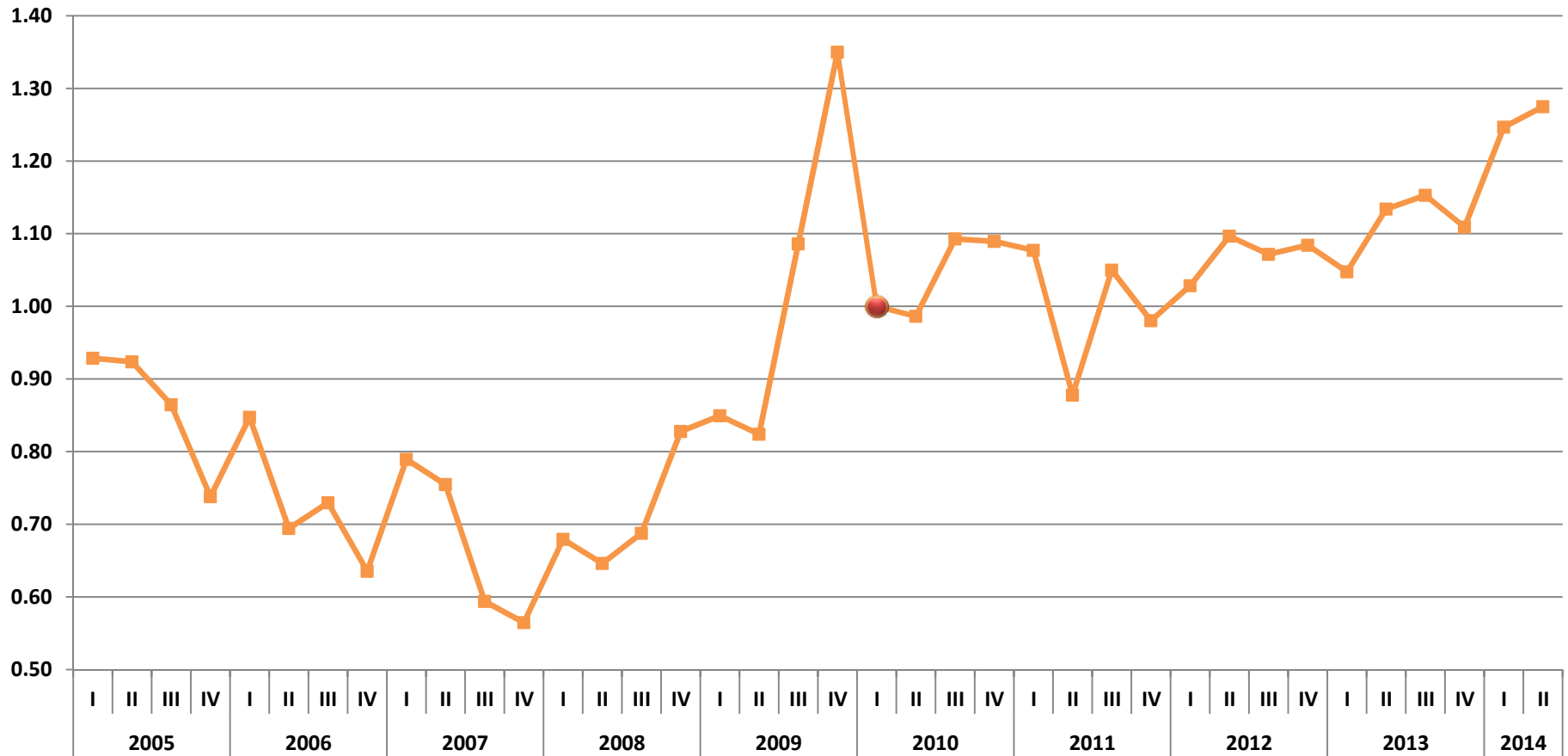
Fuente: elaboración del CONEVAL con base en la ENOE. Recuperación de ingresos por intervalos de salario.

¹ Base primer trimestre 2010.

Evolución del ITLP-IS¹ (ENOE)

Baja California Sur

Primer trimestre 2005 - segundo trimestre 2014



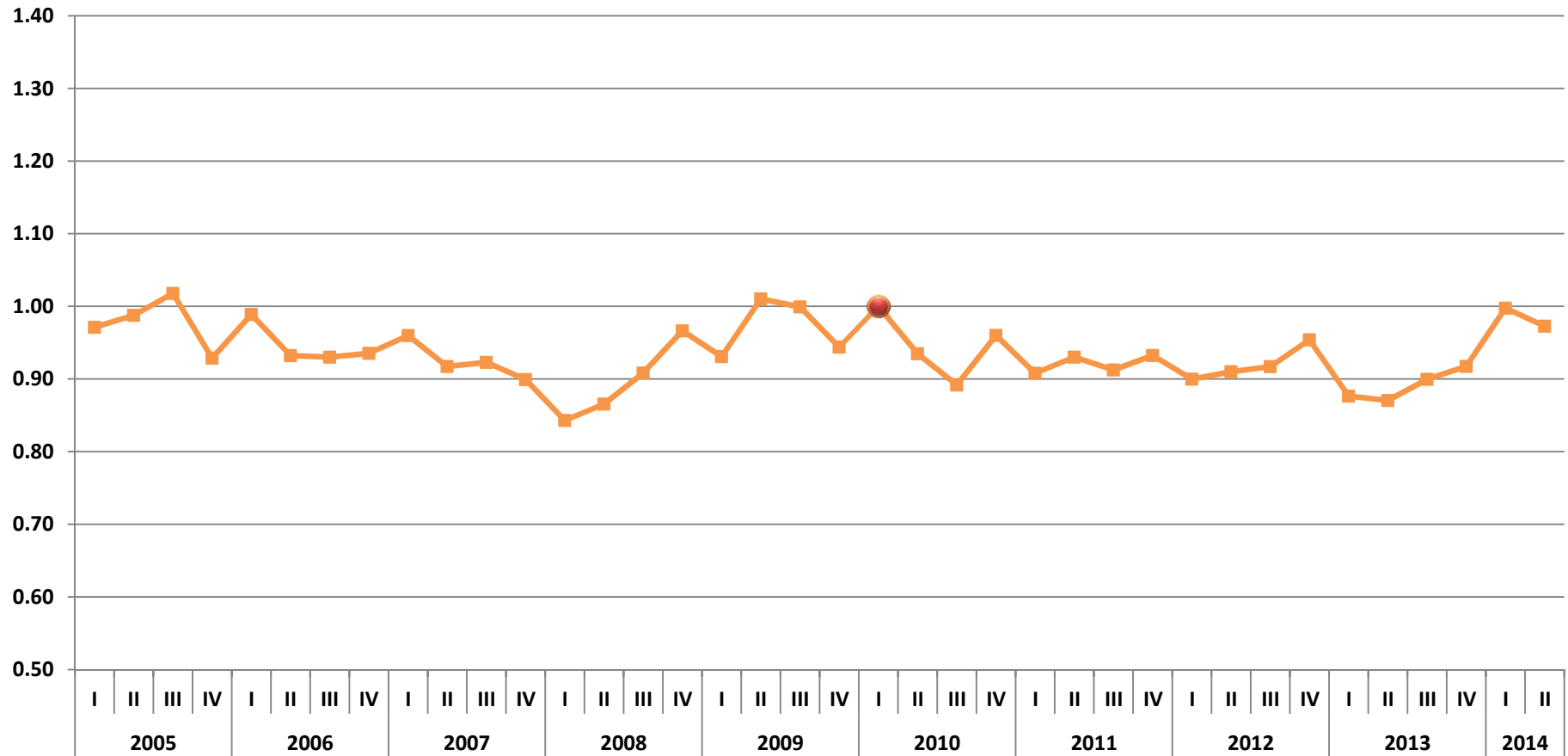
Fuente: elaboración del CONEVAL con base en la ENOE. Recuperación de ingresos por intervalos de salario.

¹ Base primer trimestre 2010.

Evolución del ITLP-IS¹ (ENOE)

Campeche

Primer trimestre 2005 - segundo trimestre 2014



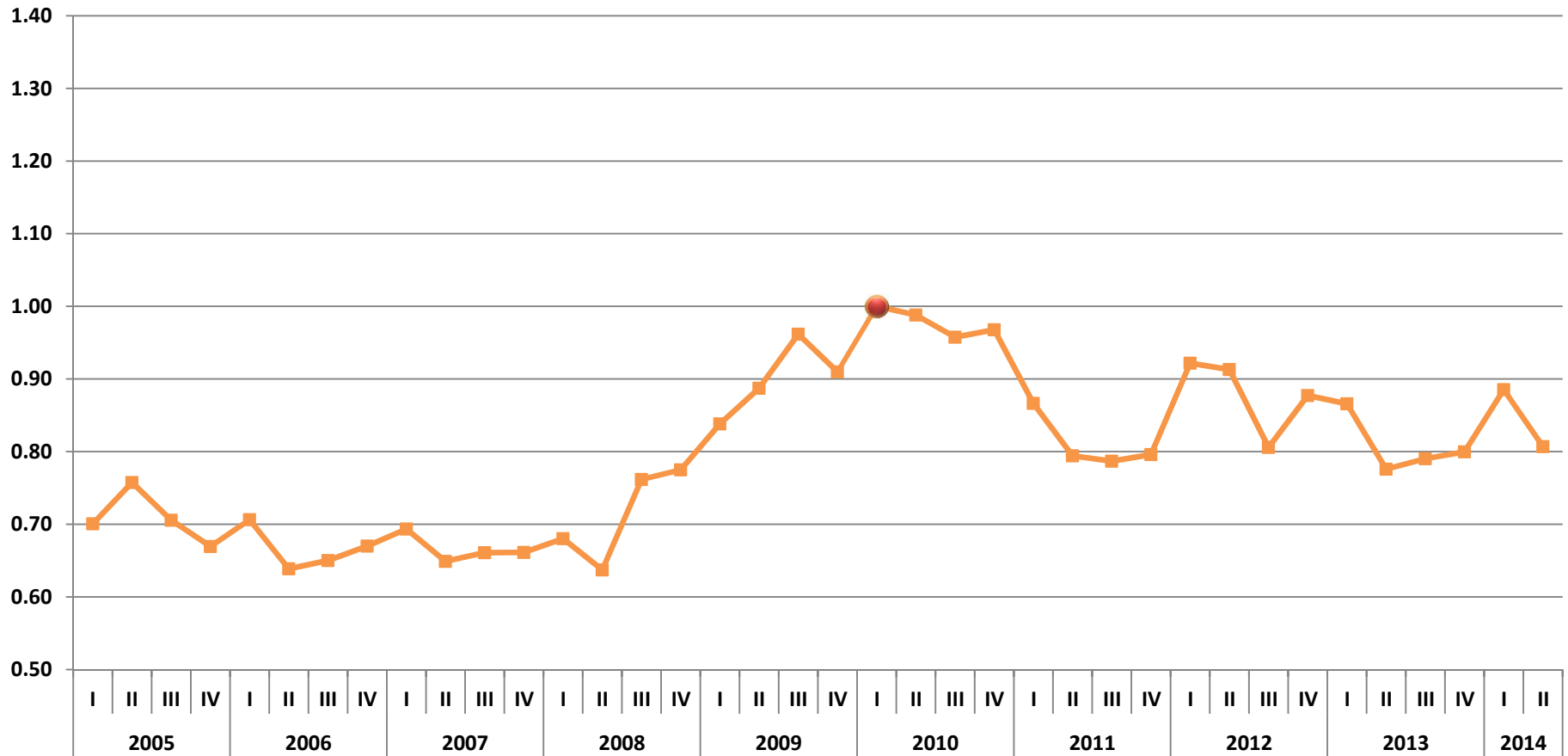
Fuente: elaboración del CONEVAL con base en la ENOE. Recuperación de ingresos por intervalos de salario.

¹ Base primer trimestre 2010.

Evolución del ITLP-IS¹ (ENOE)

Coahuila

Primer trimestre 2005 - segundo trimestre 2014



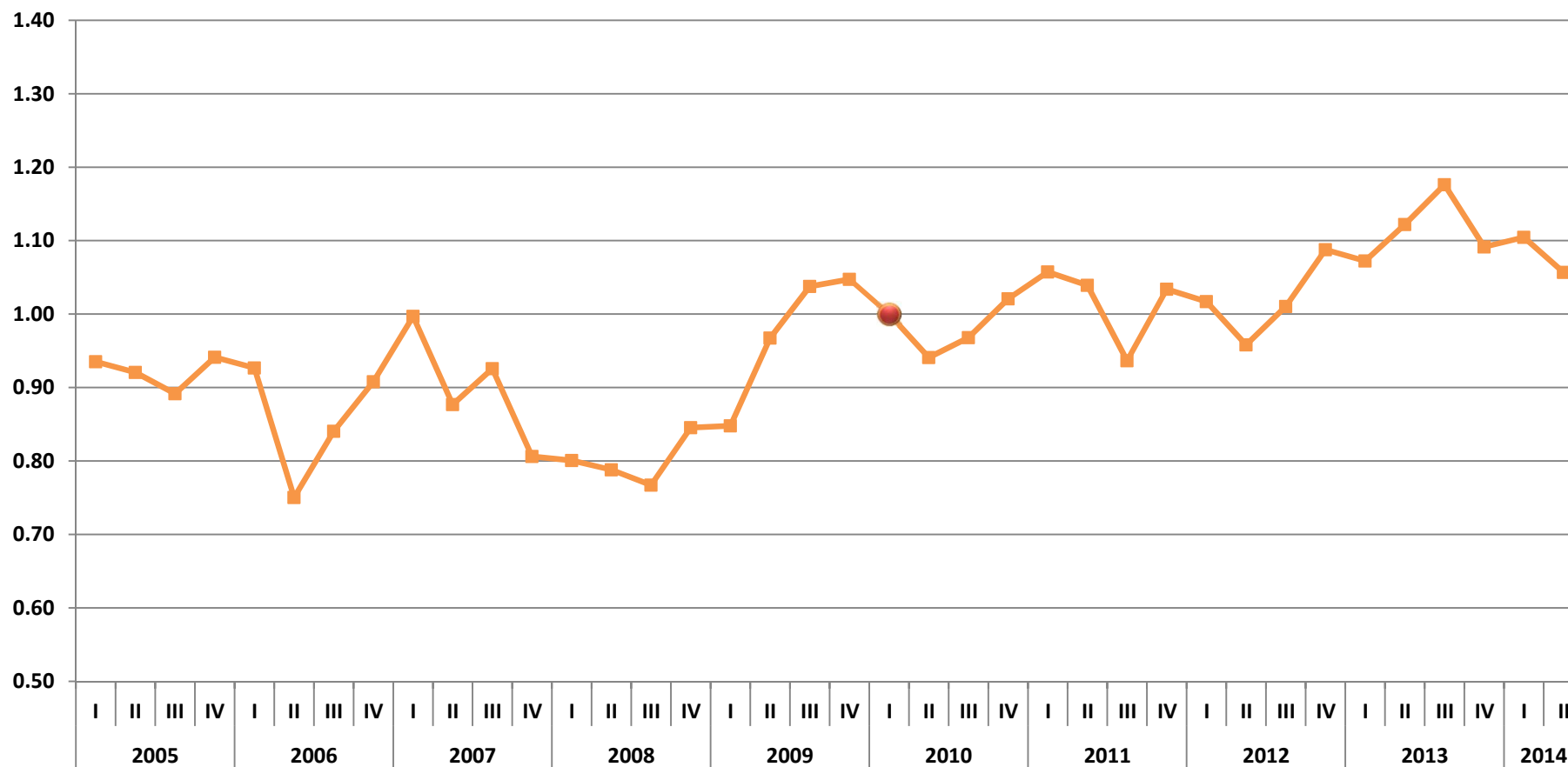
Fuente: elaboración del CONEVAL con base en la ENOE. Recuperación de ingresos por intervalos de salario.

¹ Base primer trimestre 2010.

Evolución del ITLP-IS¹ (ENOE)

Colima

Primer trimestre 2005 - segundo trimestre 2014



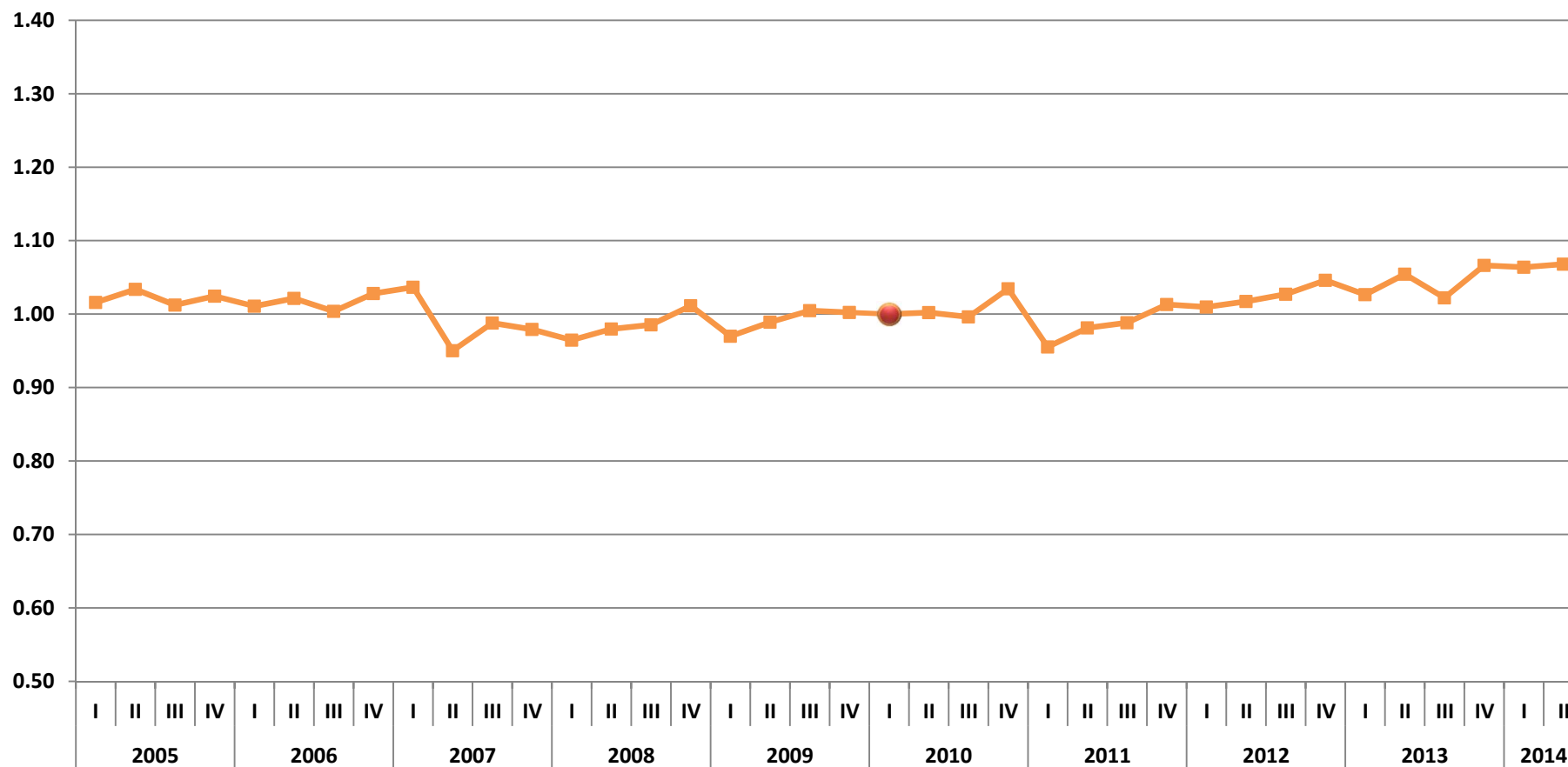
Fuente: elaboración del CONEVAL con base en la ENOE. Recuperación de ingresos por intervalos de salario.

¹ Base primer trimestre 2010.

Evolución del ITLP-IS¹ (ENOE)

Chiapas

Primer trimestre 2005 - segundo trimestre 2014



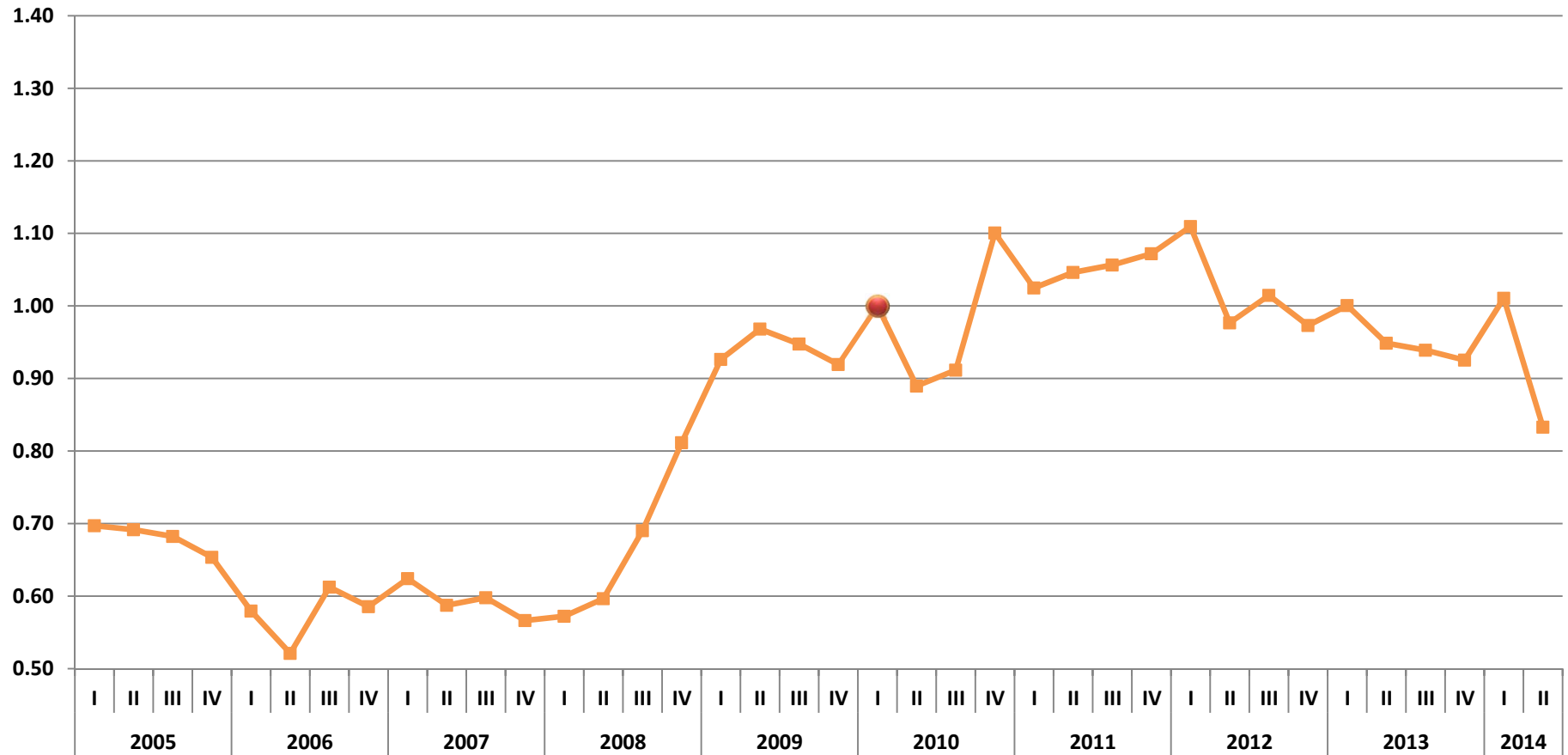
Fuente: elaboración del CONEVAL con base en la ENOE. Recuperación de ingresos por intervalos de salario.

¹ Base primer trimestre 2010.

Evolución del ITLP-IS¹ (ENOE)

Chihuahua

Primer trimestre 2005 - segundo trimestre 2014



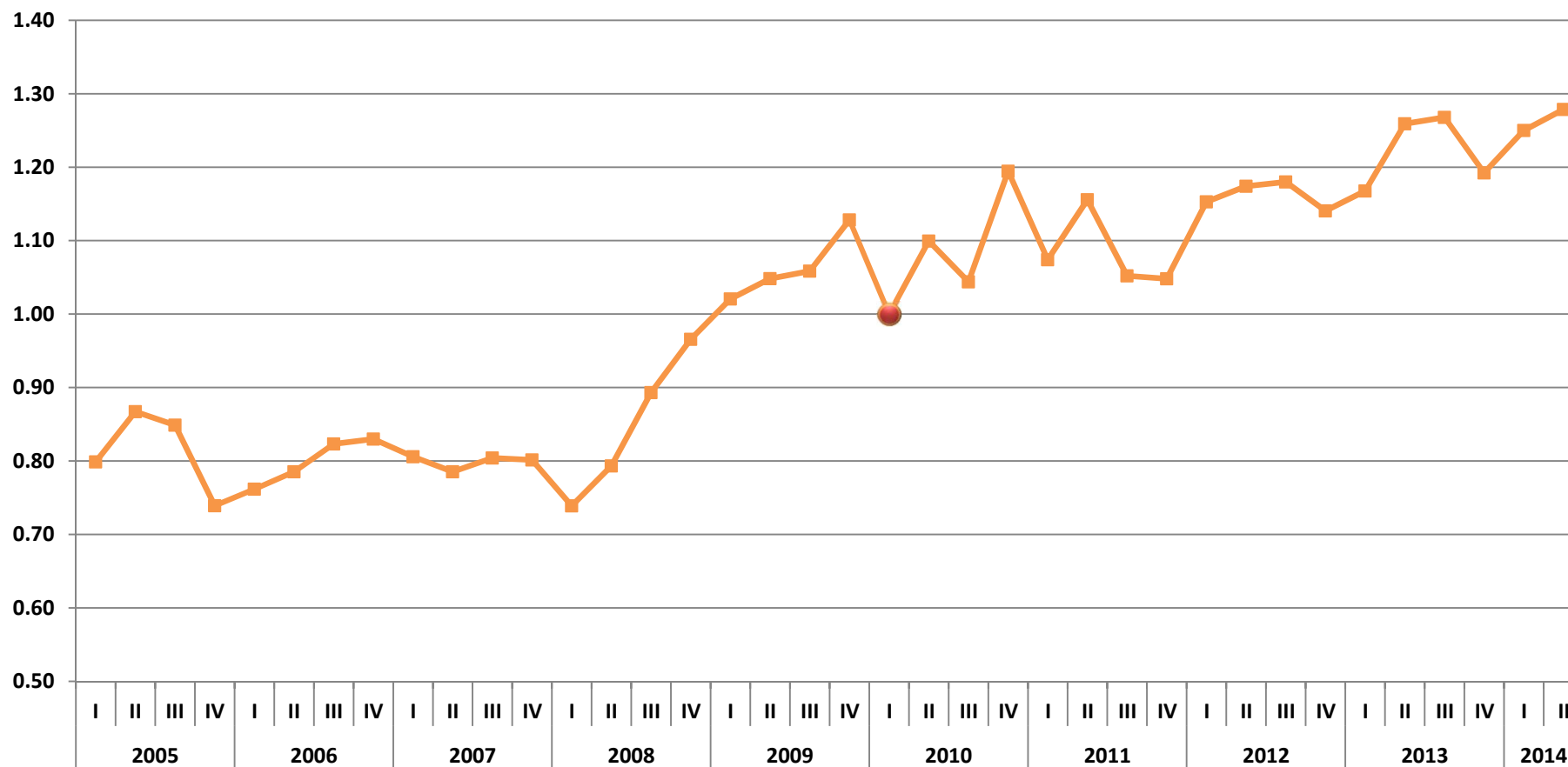
Fuente: elaboración del CONEVAL con base en la ENOE. Recuperación de ingresos por intervalos de salario.

¹ Base primer trimestre 2010.

Evolución del ITLP-IS¹ (ENOE)

Distrito Federal

Primer trimestre 2005 - segundo trimestre 2014



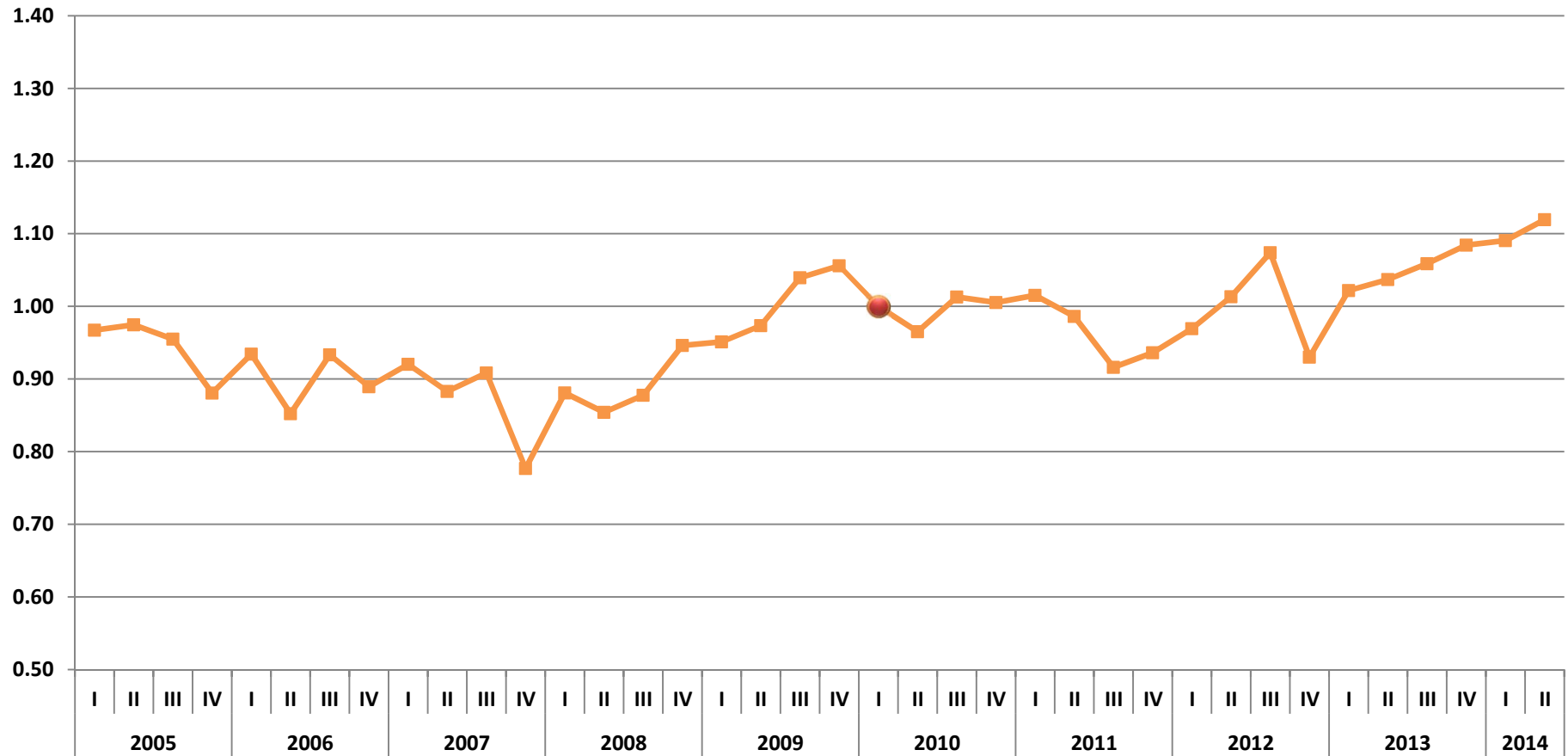
Fuente: elaboración del CONEVAL con base en la ENOE. Recuperación de ingresos por intervalos de salario.

¹ Base primer trimestre 2010.

Evolución del ITLP-IS¹ (ENOE)

Durango

Primer trimestre 2005 - segundo trimestre 2014



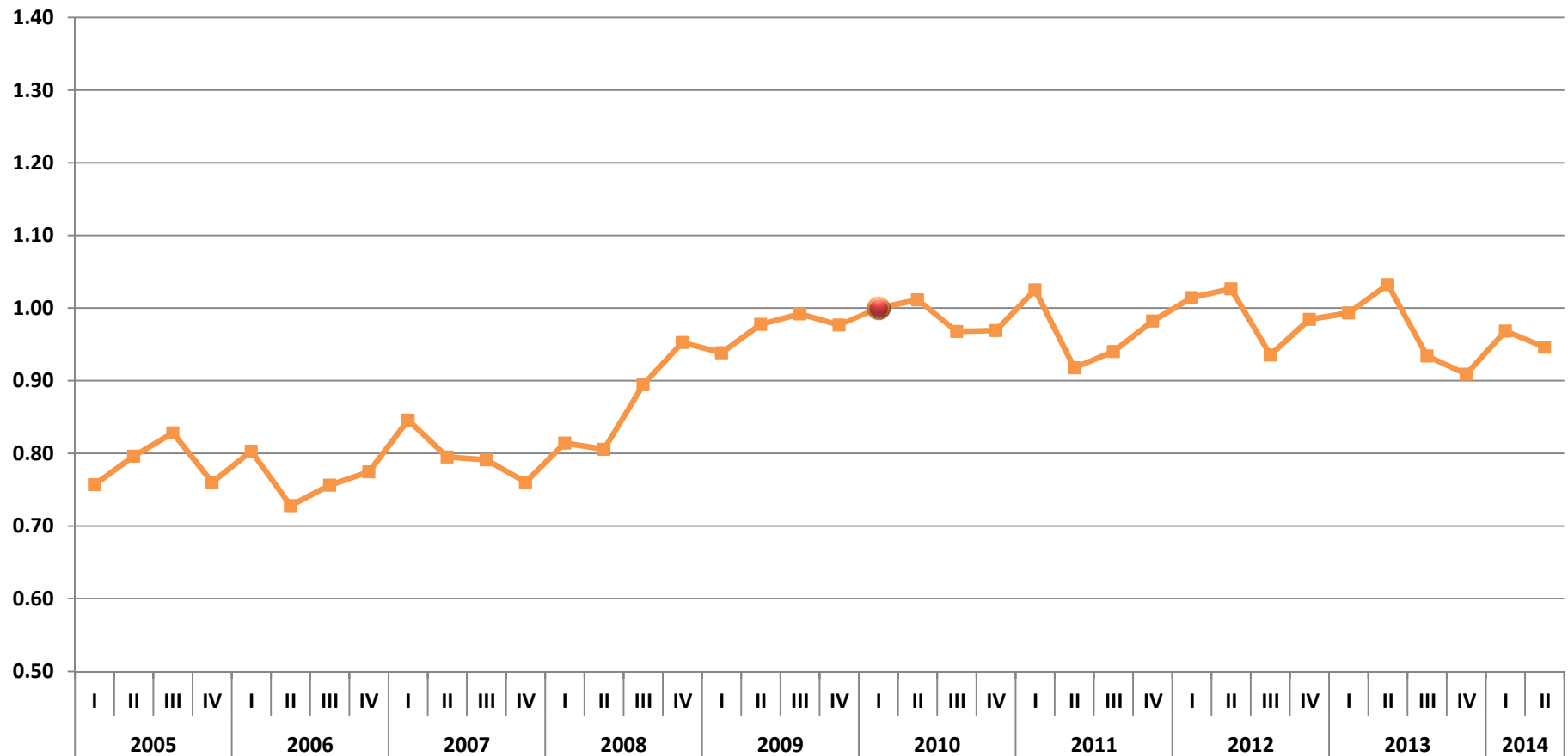
Fuente: elaboración del CONEVAL con base en la ENOE. Recuperación de ingresos por intervalos de salario.

¹ Base primer trimestre 2010.

Evolución del ITLP-IS¹ (ENOE)

Guanajuato

Primer trimestre 2005 - segundo trimestre 2014



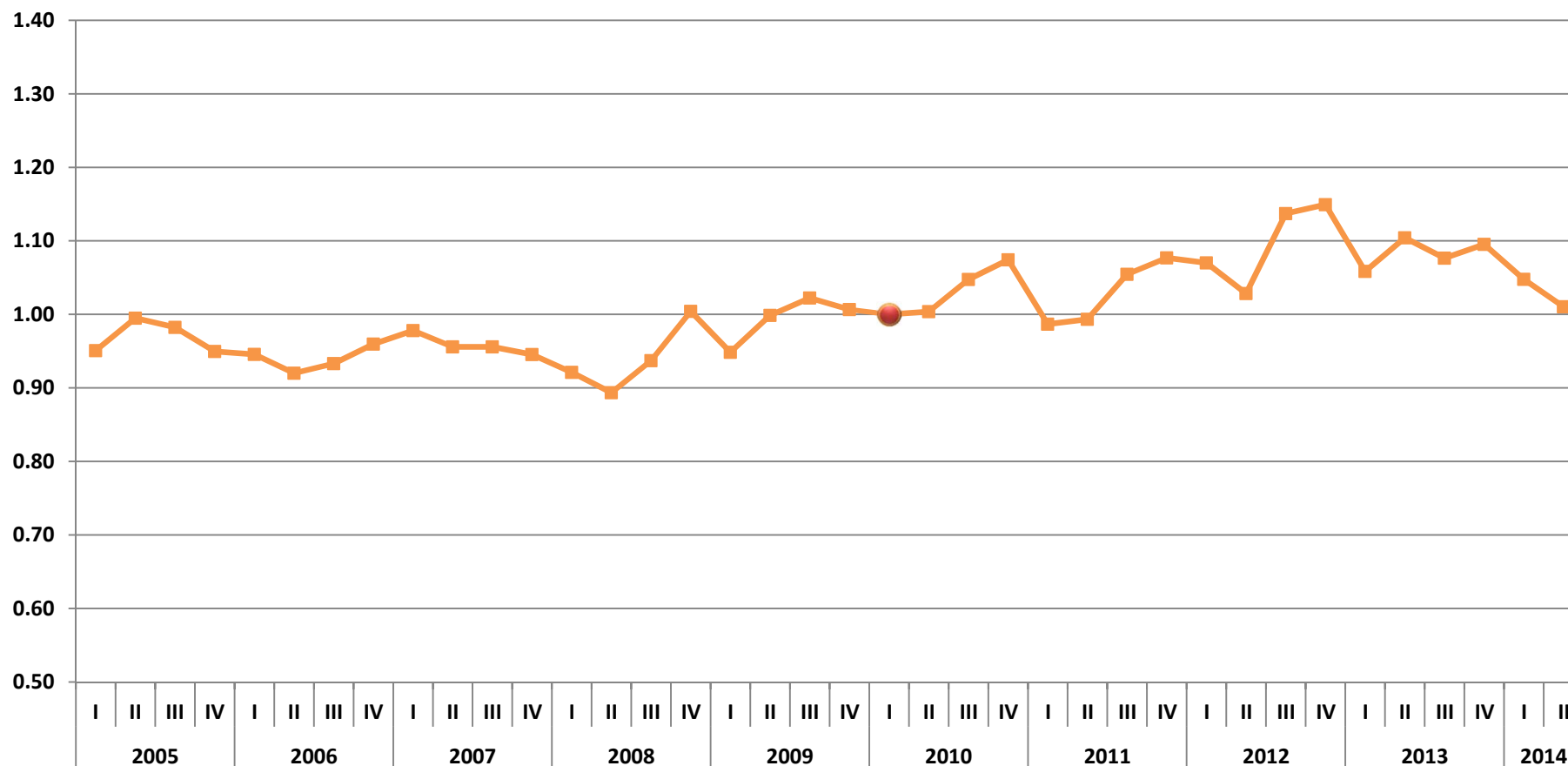
Fuente: elaboración del CONEVAL con base en la ENOE. Recuperación de ingresos por intervalos de salario.

¹ Base primer trimestre 2010.

Evolución del ITLP-IS¹ (ENOE)

Guerrero

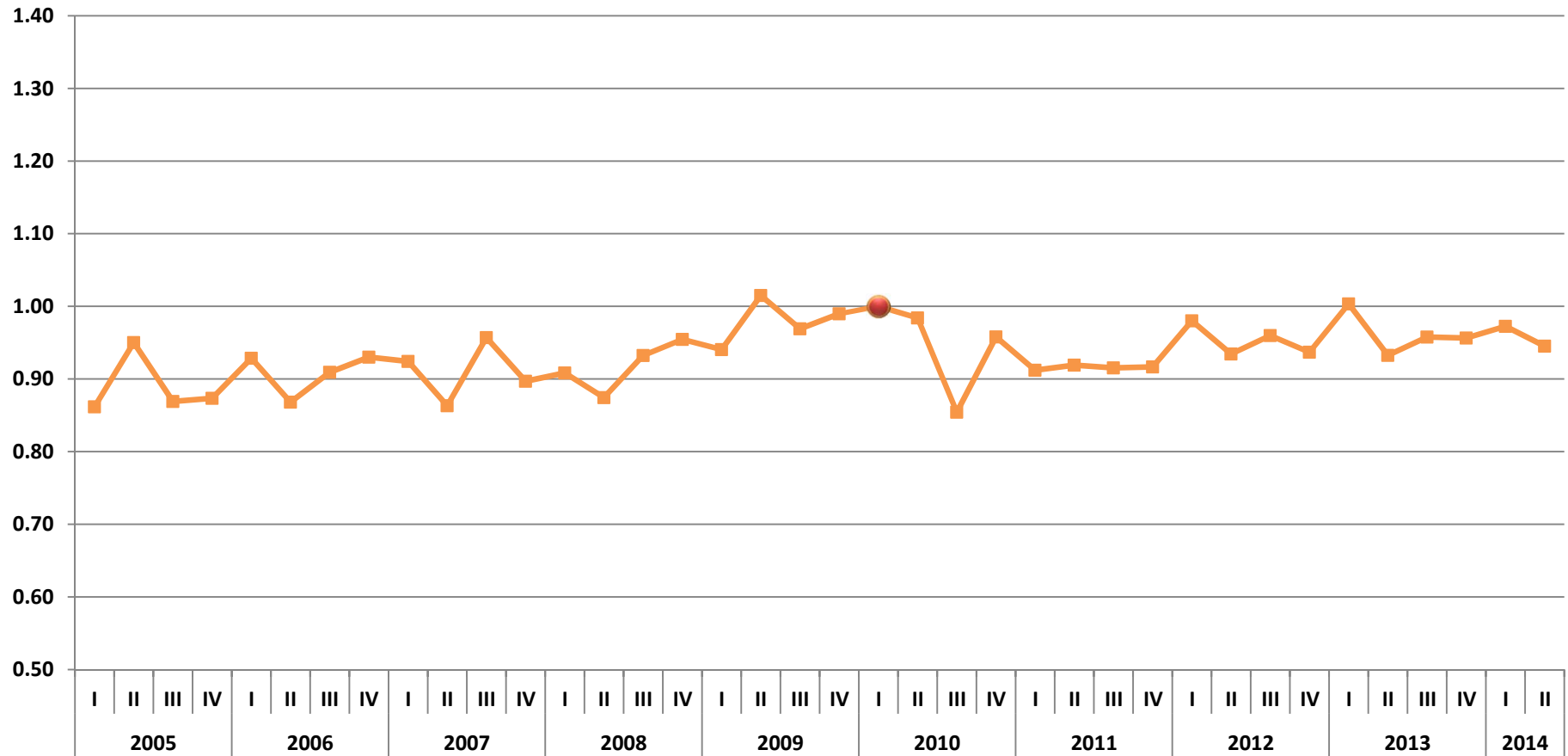
Primer trimestre 2005 - segundo trimestre 2014



Evolución del ITLP-IS¹ (ENOE)

Hidalgo

Primer trimestre 2005 - segundo trimestre 2014



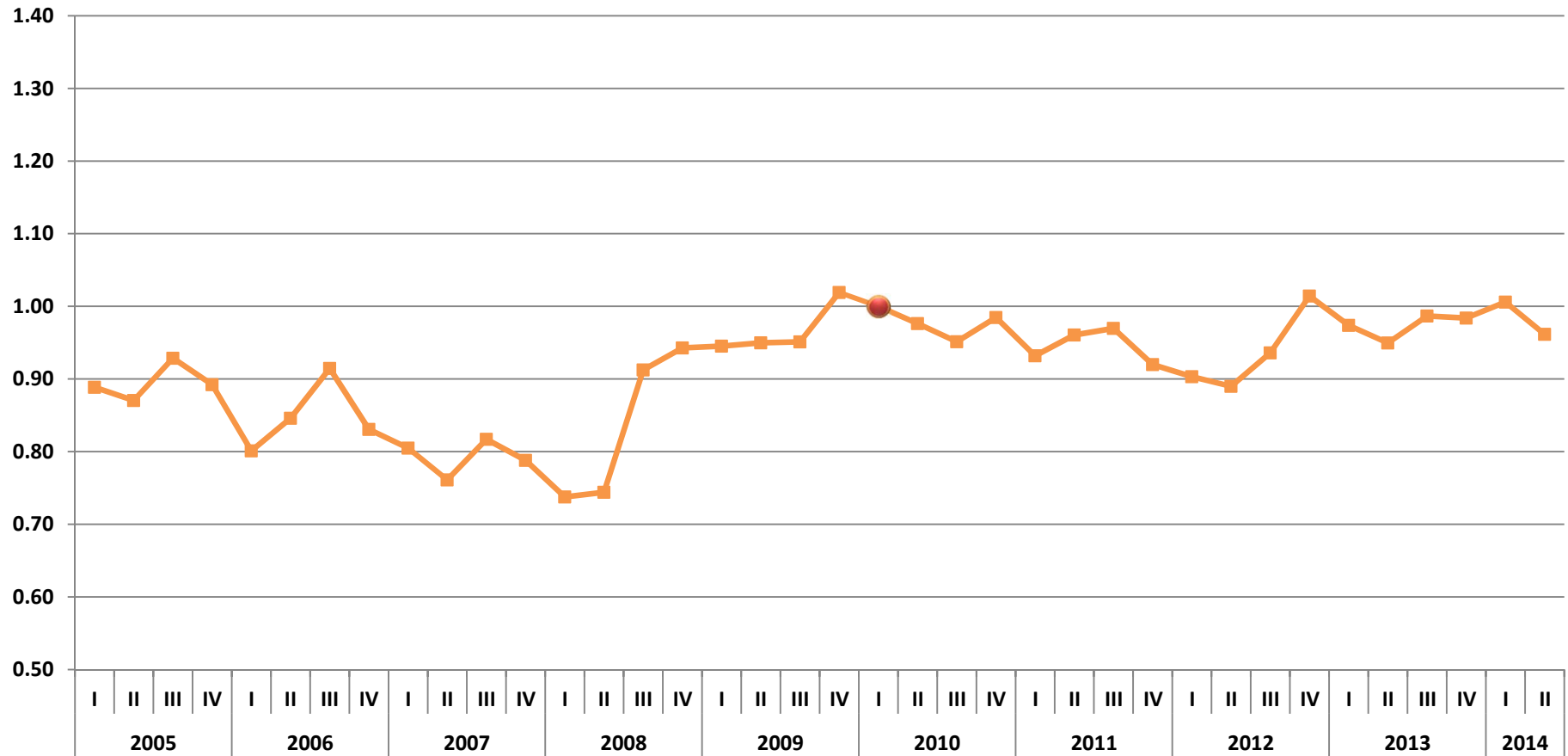
Fuente: elaboración del CONEVAL con base en la ENOE. Recuperación de ingresos por intervalos de salario.

¹ Base primer trimestre 2010.

Evolución del ITLP-IS¹ (ENOE)

Jalisco

Primer trimestre 2005 - segundo trimestre 2014



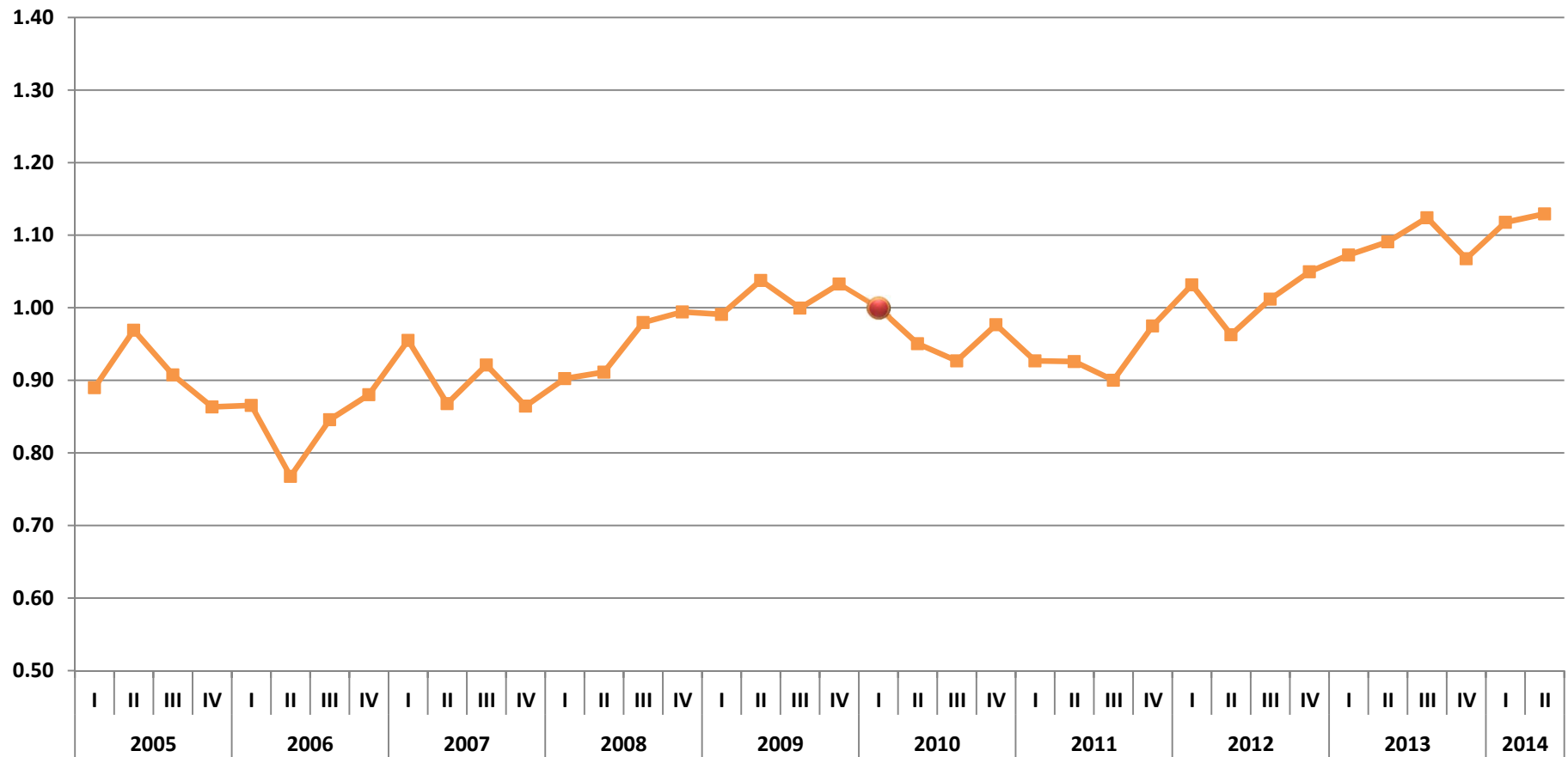
Fuente: elaboración del CONEVAL con base en la ENOE. Recuperación de ingresos por intervalos de salario.

¹ Base primer trimestre 2010.

Evolución del ITLP-IS¹ (ENOE)

Estado de México

Primer trimestre 2005 - segundo trimestre 2014



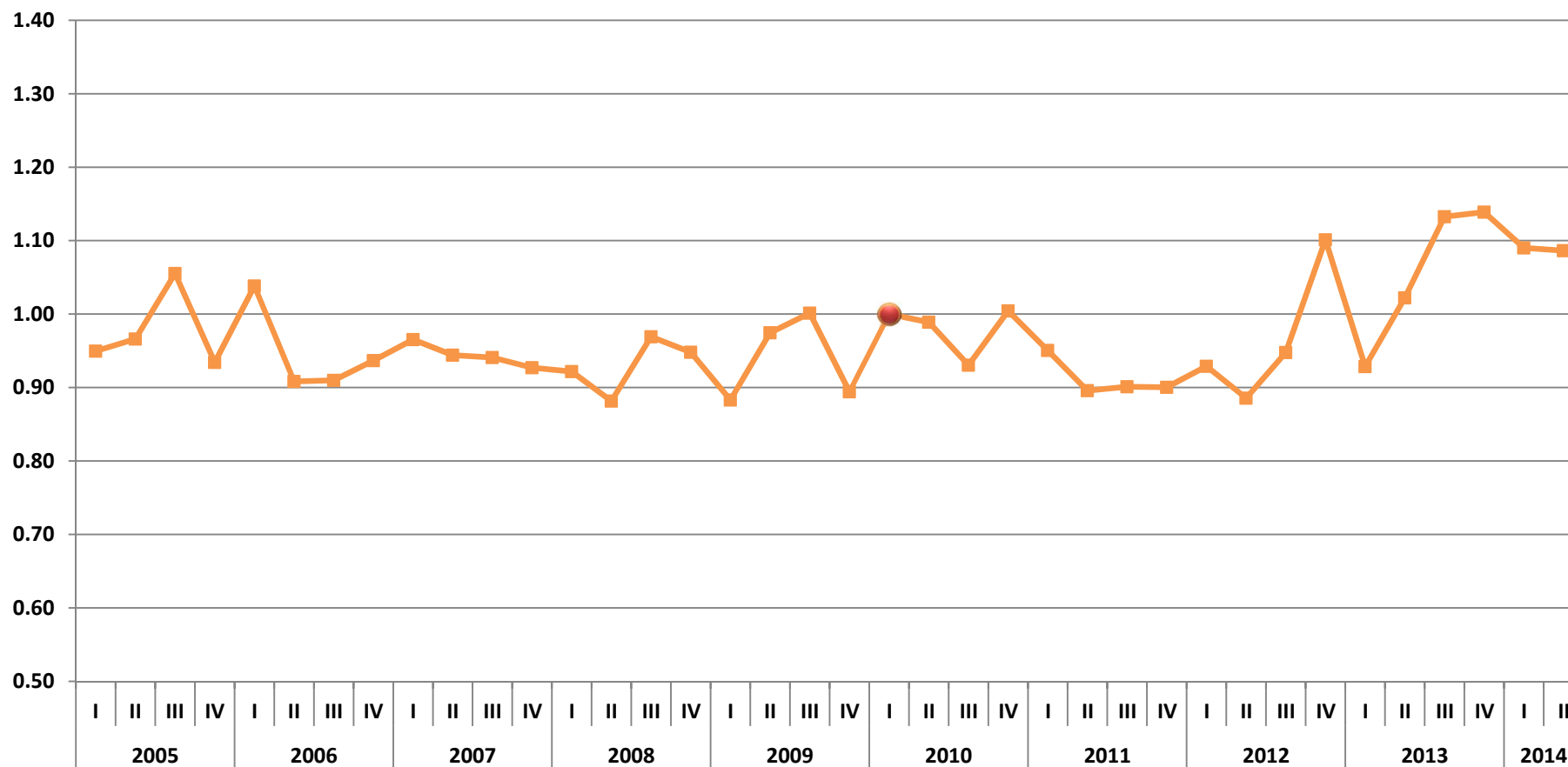
Fuente: elaboración del CONEVAL con base en la ENOE. Recuperación de ingresos por intervalos de salario.

¹ Base primer trimestre 2010.

Evolución del ITLP-IS¹ (ENOE)

Michoacán

Primer trimestre 2005 - segundo trimestre 2014



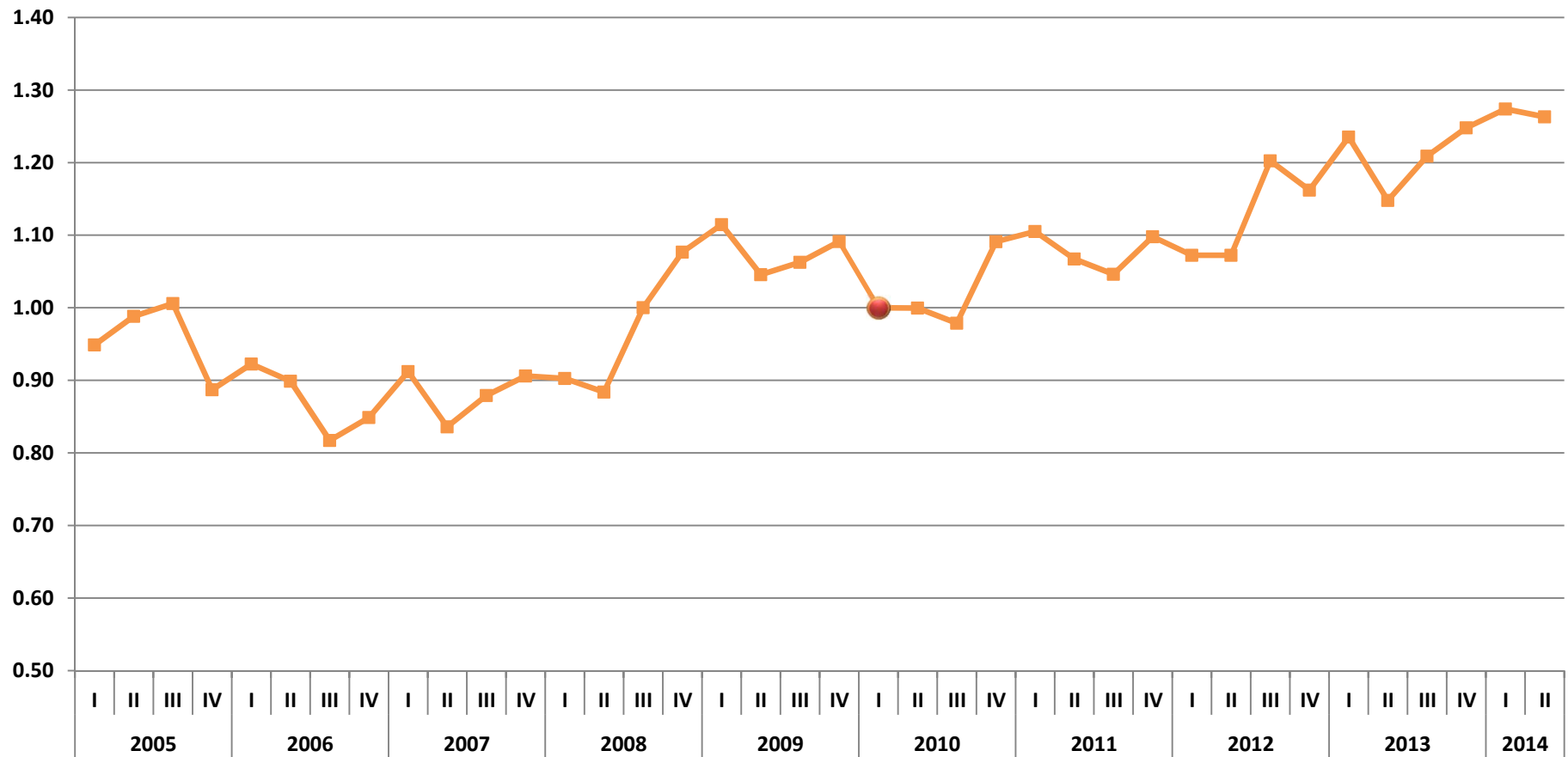
Fuente: elaboración del CONEVAL con base en la ENOE. Recuperación de ingresos por intervalos de salario.

¹ Base primer trimestre 2010.

Evolución del ITLP-IS¹ (ENOE)

Morelos

Primer trimestre 2005 - segundo trimestre 2014



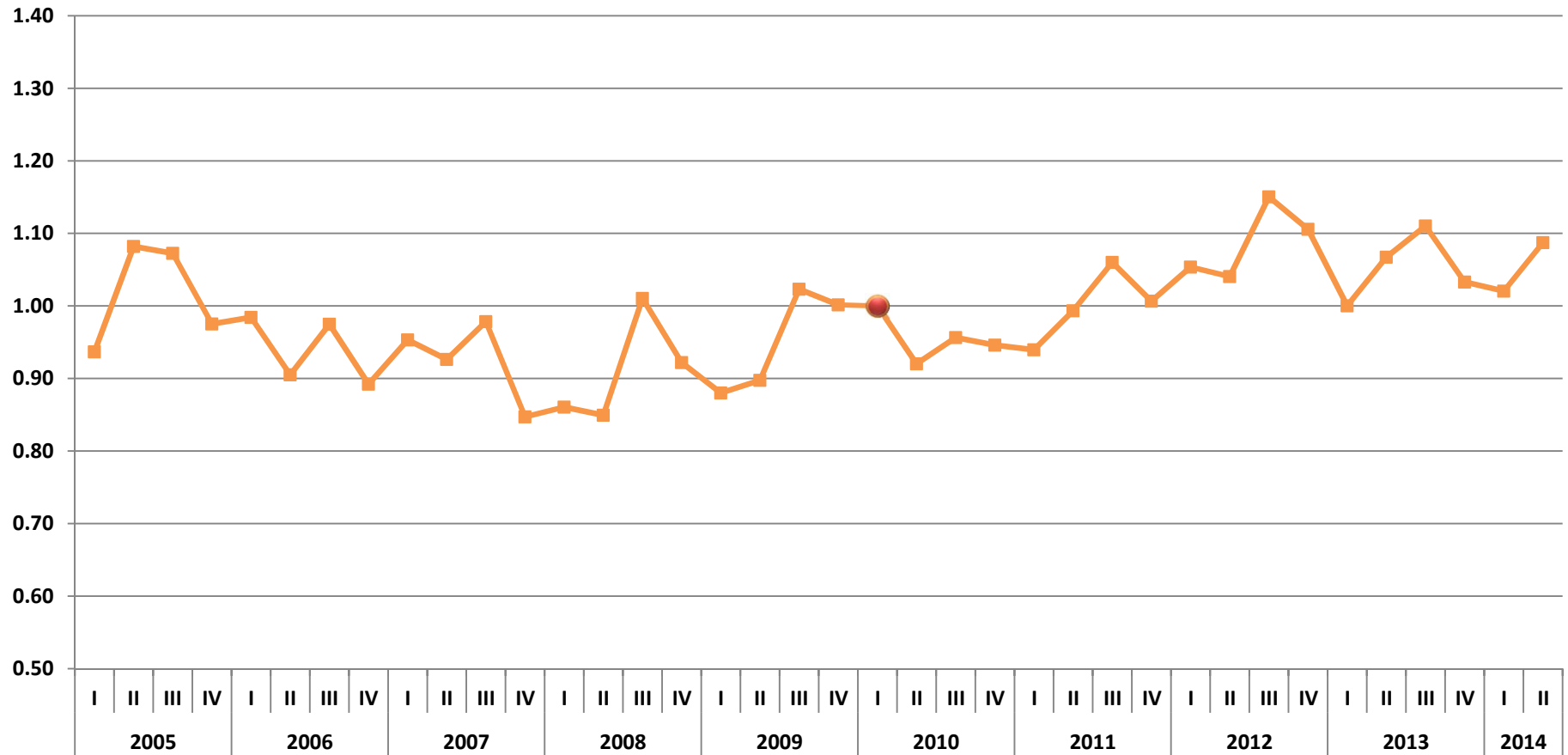
Fuente: elaboración del CONEVAL con base en la ENOE. Recuperación de ingresos por intervalos de salario.

¹ Base primer trimestre 2010.

Evolución del ITLP-IS¹ (ENOE)

Nayarit

Primer trimestre 2005 - segundo trimestre 2014



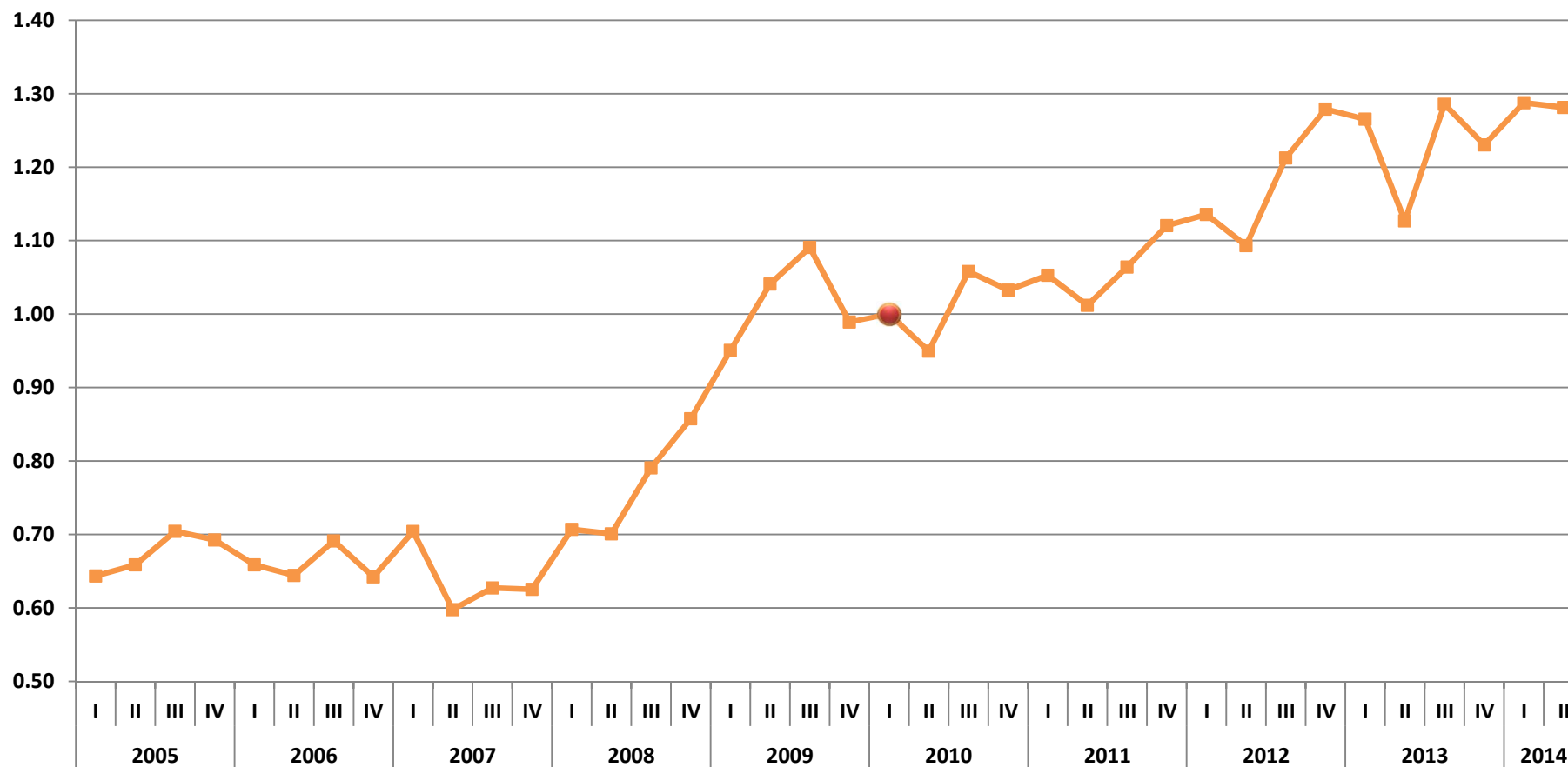
Fuente: elaboración del CONEVAL con base en la ENOE. Recuperación de ingresos por intervalos de salario.

¹ Base primer trimestre 2010.

Evolución del ITLP-IS¹ (ENOE)

Nuevo León

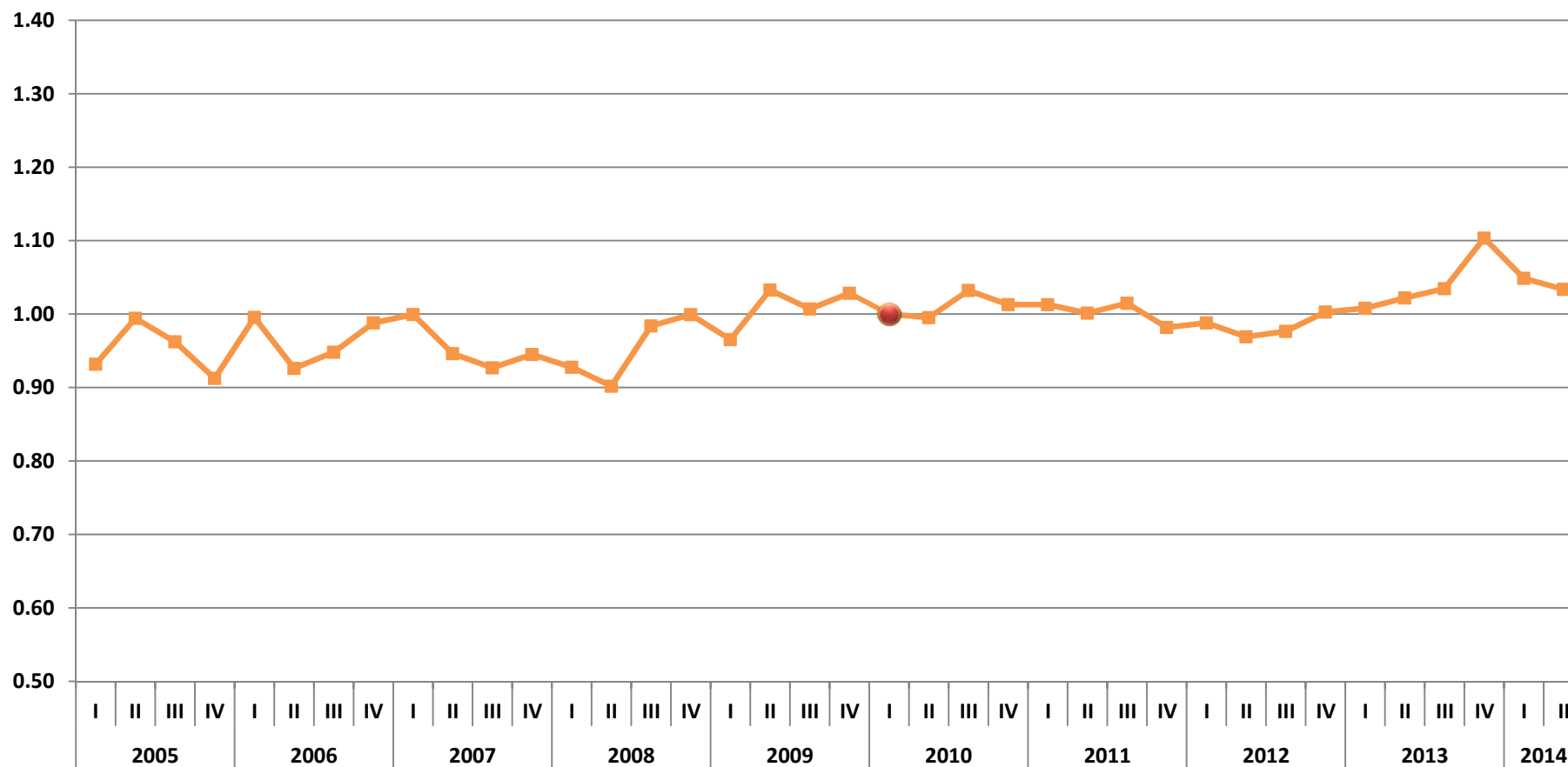
Primer trimestre 2005 - segundo trimestre 2014



Evolución del ITLP-IS¹ (ENOE)

Oaxaca

Primer trimestre 2005 - segundo trimestre 2014



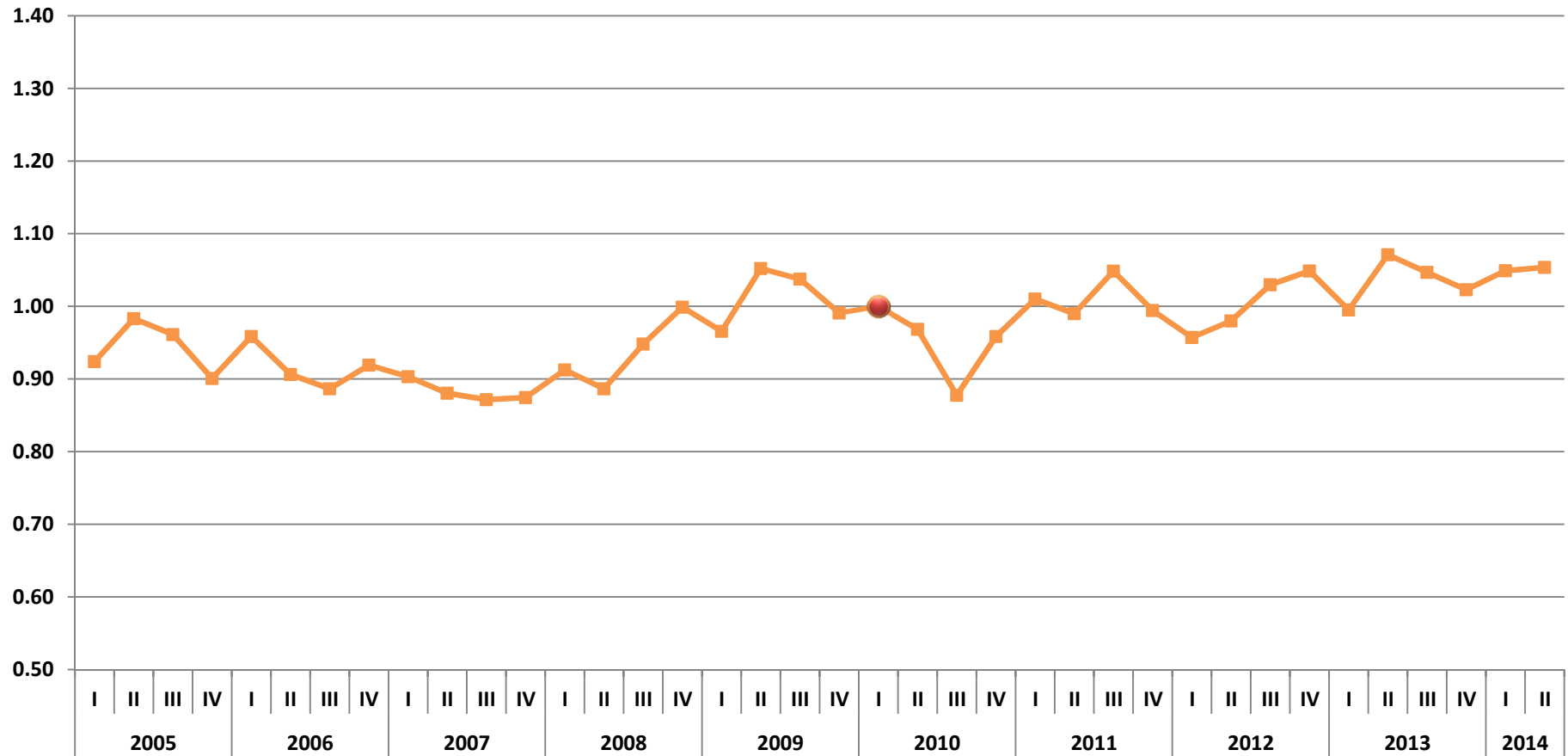
Fuente: elaboración del CONEVAL con base en la ENOE. Recuperación de ingresos por intervalos de salario.

¹ Base primer trimestre 2010.

Evolución del ITLP-IS¹ (ENOE)

Puebla

Primer trimestre 2005 - segundo trimestre 2014



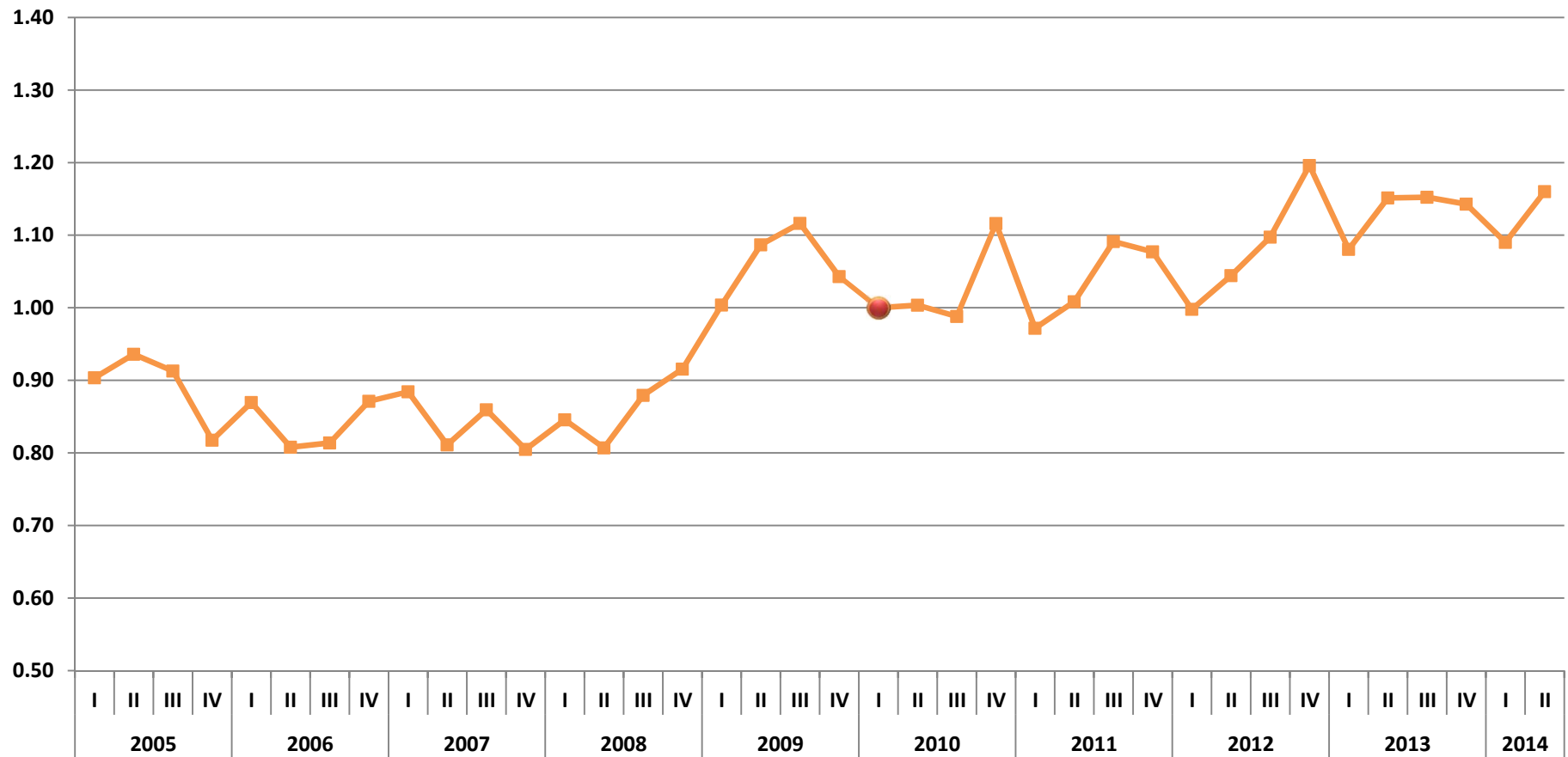
Fuente: elaboración del CONEVAL con base en la ENOE. Recuperación de ingresos por intervalos de salario.

¹ Base primer trimestre 2010.

Evolución del ITLP-IS¹ (ENOE)

Querétaro

Primer trimestre 2005 - segundo trimestre 2014



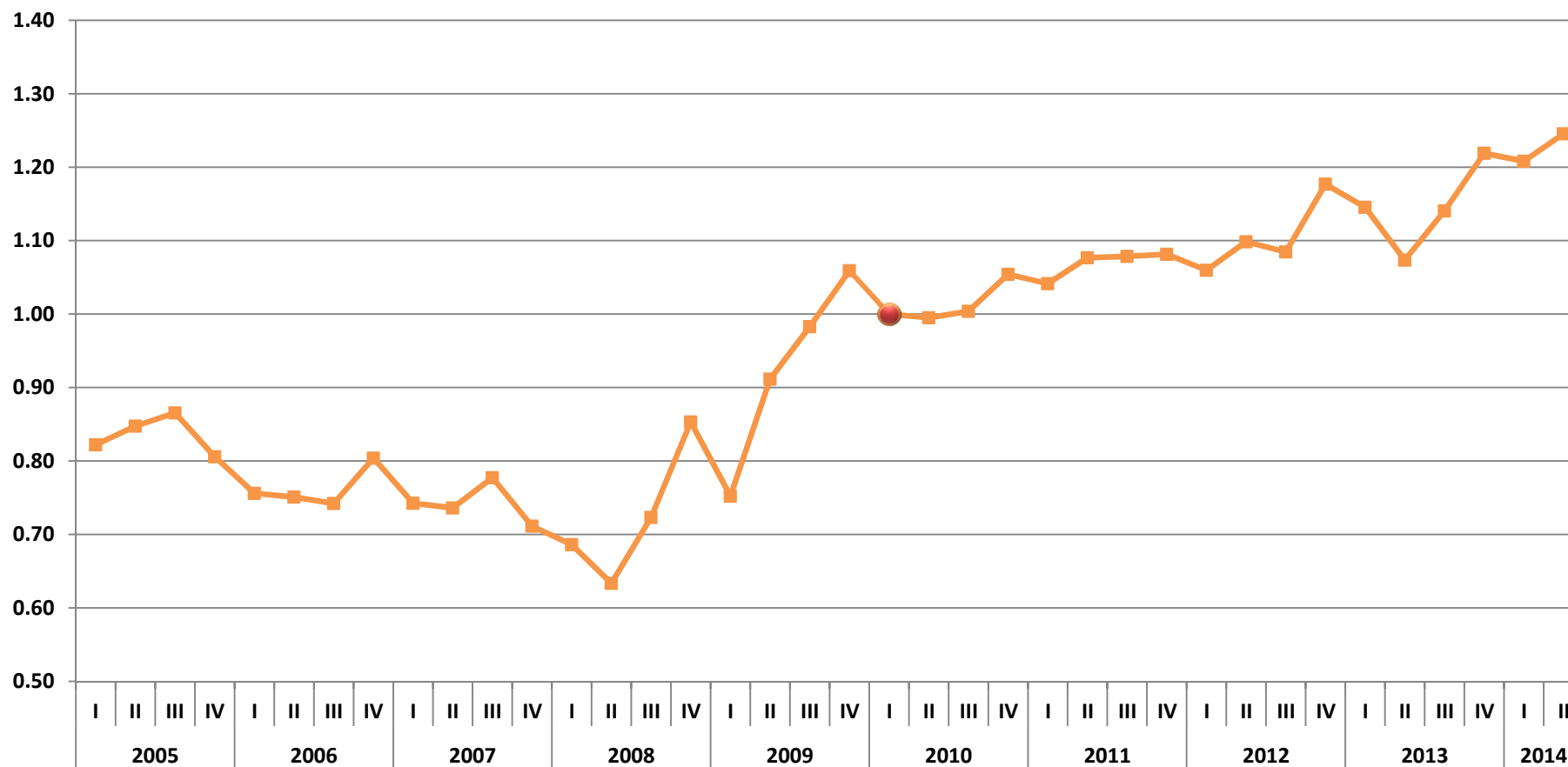
Fuente: elaboración del CONEVAL con base en la ENOE. Recuperación de ingresos por intervalos de salario.

¹ Base primer trimestre 2010.

Evolución del ITLP-IS¹ (ENOE)

Quintana Roo

Primer trimestre 2005 - segundo trimestre 2014



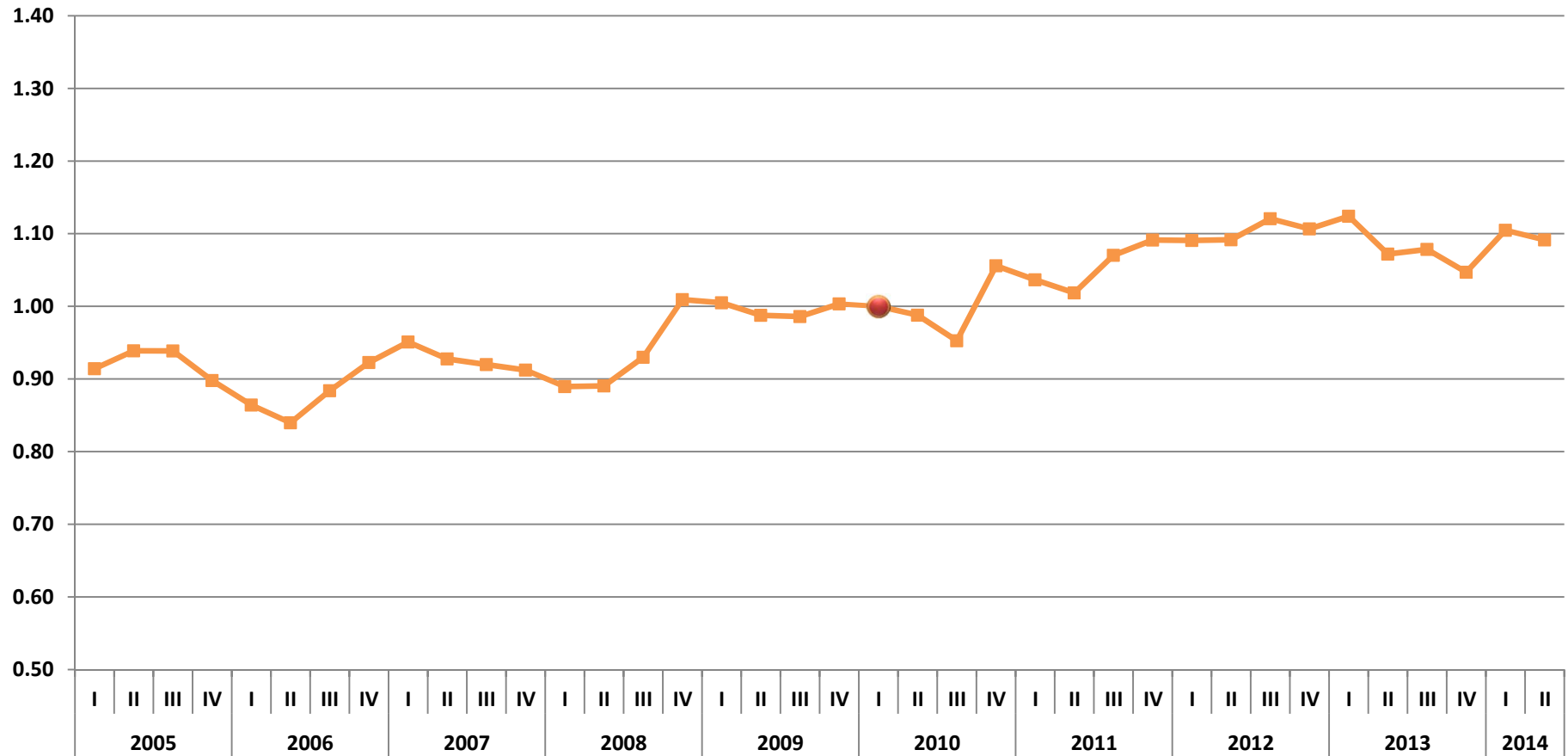
Fuente: elaboración del CONEVAL con base en la ENOE. Recuperación de ingresos por intervalos de salario.

¹ Base primer trimestre 2010.

Evolución del ITLP-IS¹ (ENOE)

San Luis Potosí

Primer trimestre 2005 - segundo trimestre 2014



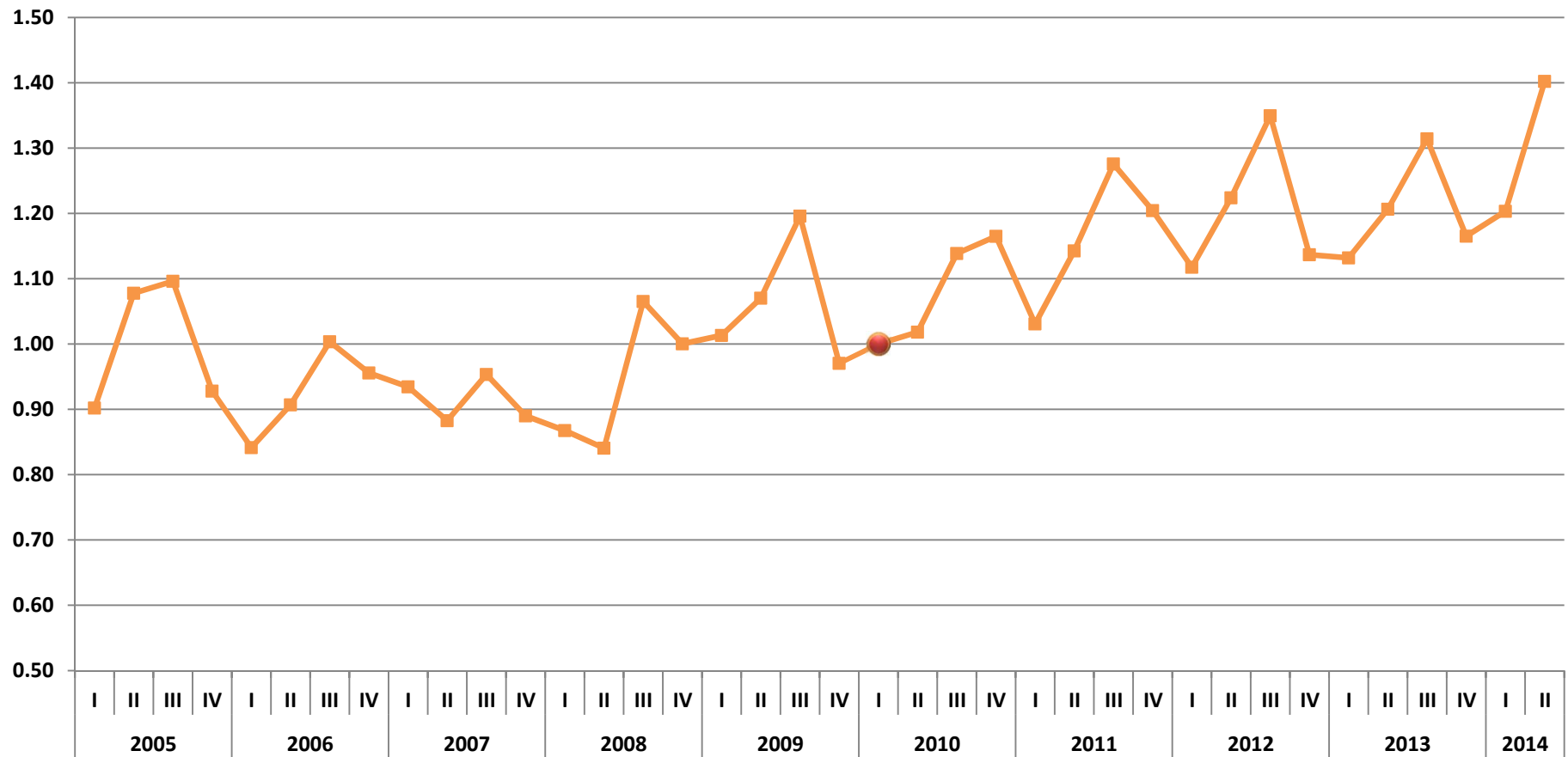
Fuente: elaboración del CONEVAL con base en la ENOE. Recuperación de ingresos por intervalos de salario.

¹ Base primer trimestre 2010.

Evolución del ITLP-IS¹ (ENOE)

Sinaloa

Primer trimestre 2005 - segundo trimestre 2014



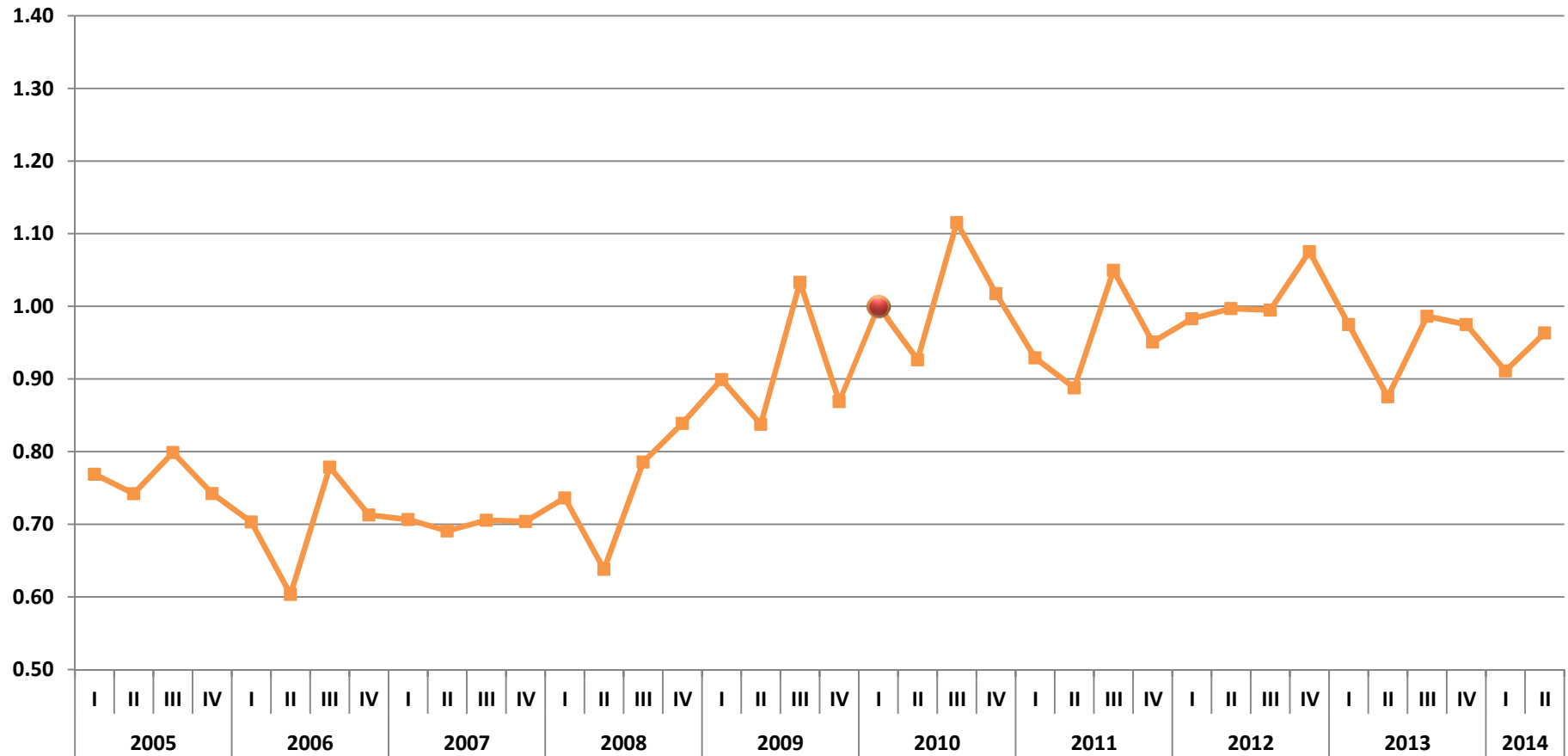
Fuente: elaboración del CONEVAL con base en la ENOE. Recuperación de ingresos por intervalos de salario.

¹ Base primer trimestre 2010.

Evolución del ITLP-IS¹ (ENOE)

Sonora

Primer trimestre 2005 - segundo trimestre 2014



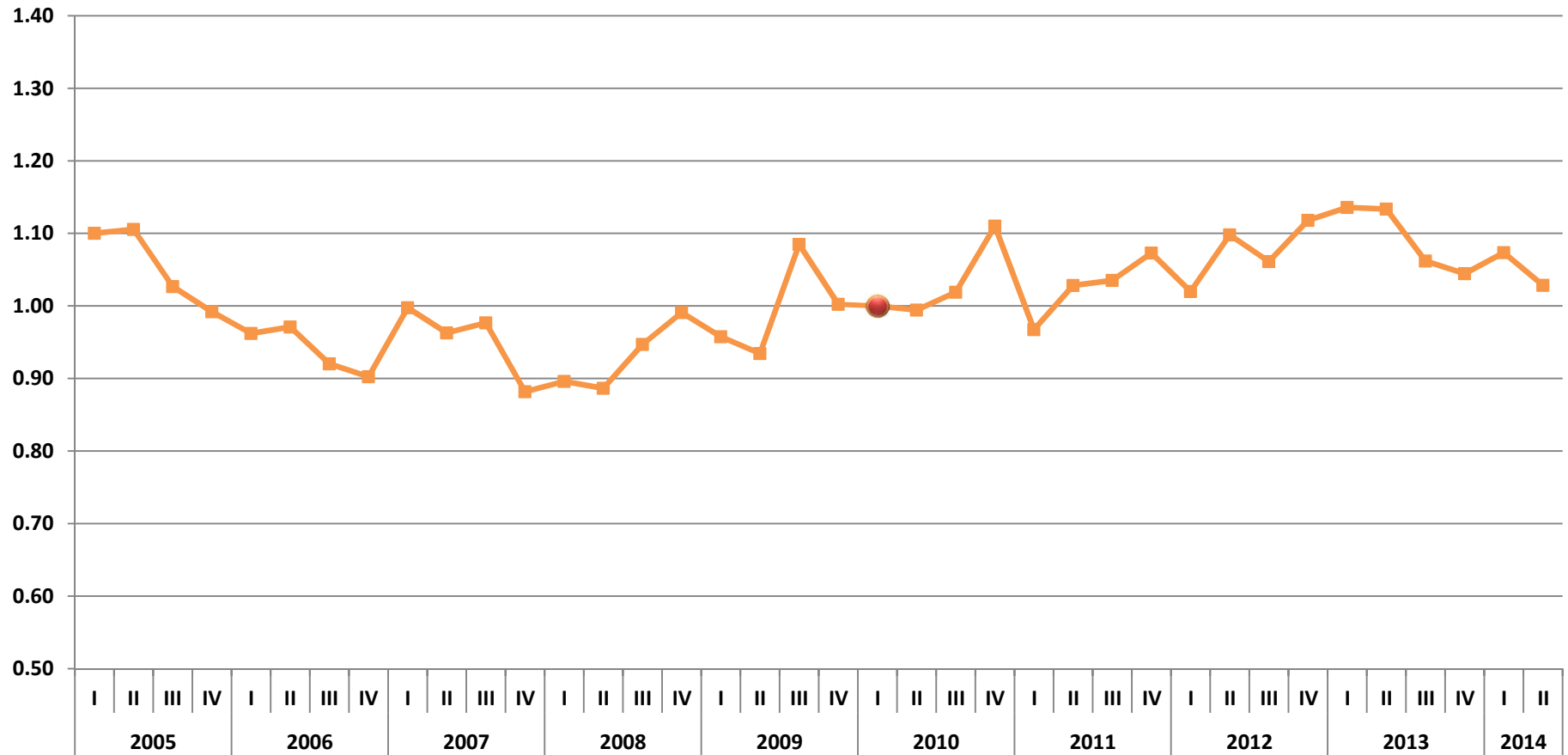
Fuente: elaboración del CONEVAL con base en la ENOE. Recuperación de ingresos por intervalos de salario.

¹ Base primer trimestre 2010.

Evolución del ITLP-IS¹ (ENOE)

Tabasco

Primer trimestre 2005 - segundo trimestre 2014



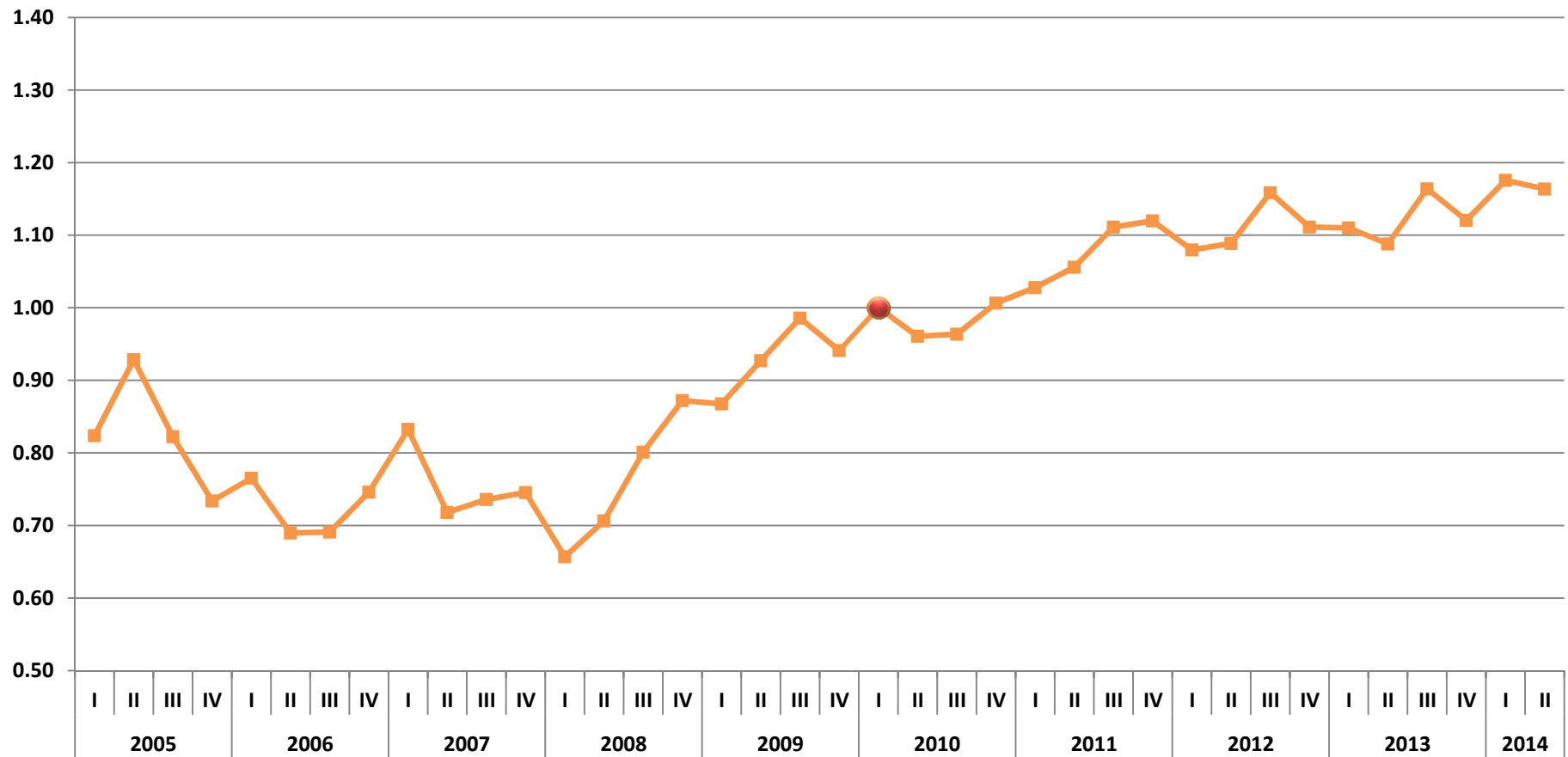
Fuente: elaboración del CONEVAL con base en la ENOE. Recuperación de ingresos por intervalos de salario.

¹ Base primer trimestre 2010.

Evolución del ITLP-IS¹ (ENOE)

Tamaulipas

Primer trimestre 2005 - segundo trimestre 2014



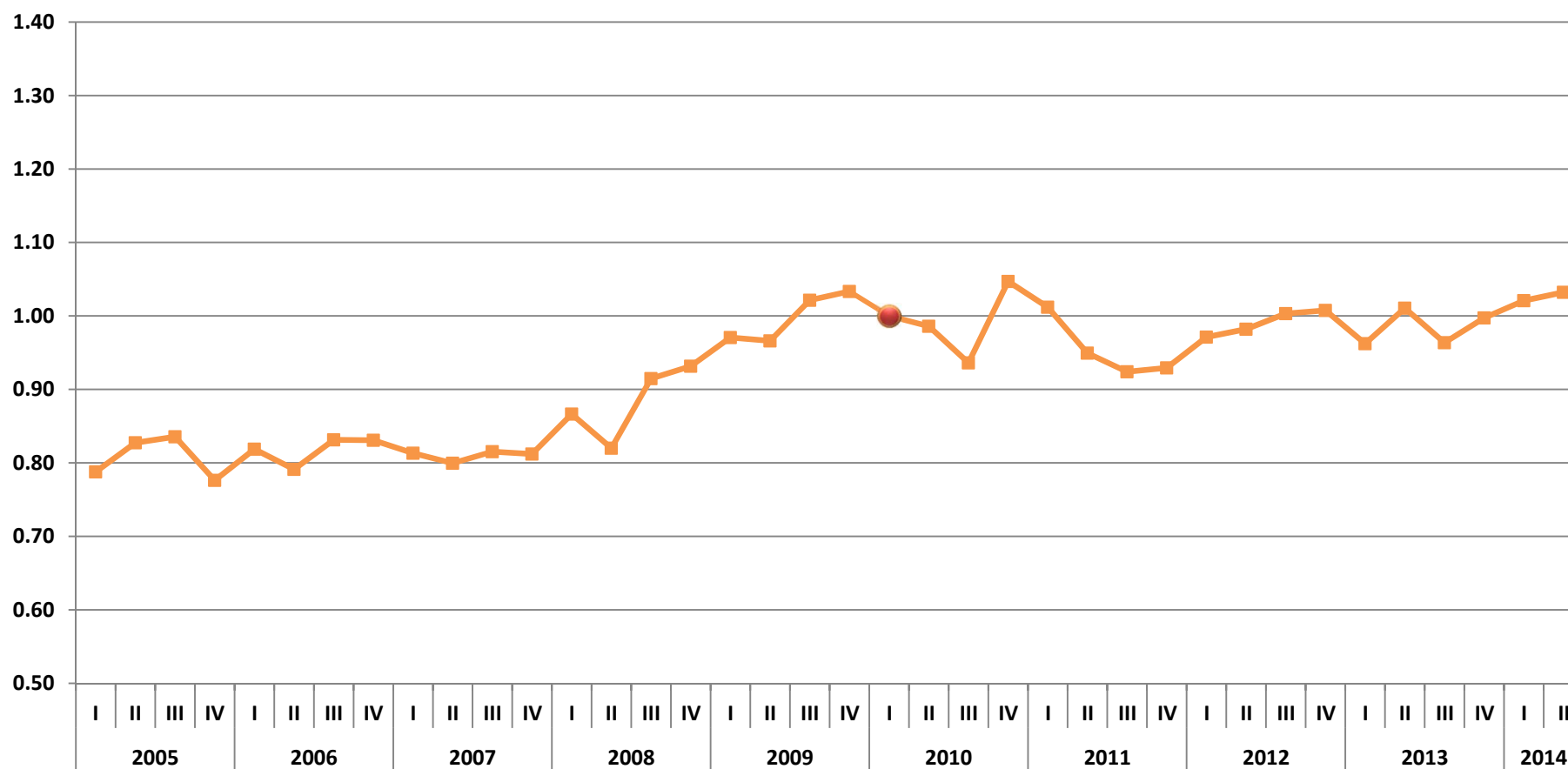
Fuente: elaboración del CONEVAL con base en la ENOE. Recuperación de ingresos por intervalos de salario.

¹ Base primer trimestre 2010.

Evolución del ITLP-IS¹ (ENOE)

Tlaxcala

Primer trimestre 2005 - segundo trimestre 2014



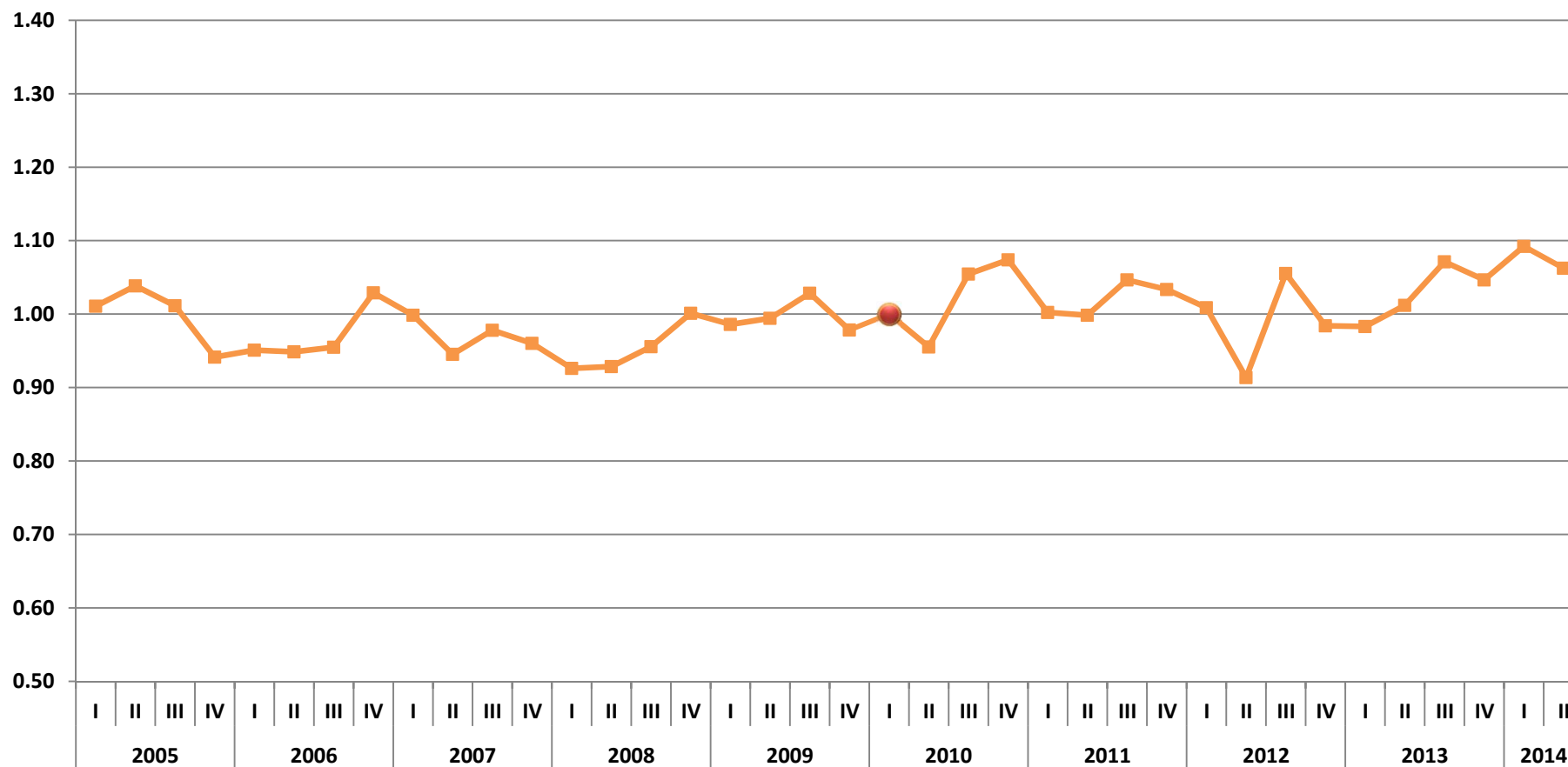
Fuente: elaboración del CONEVAL con base en la ENOE. Recuperación de ingresos por intervalos de salario.

¹ Base primer trimestre 2010.

Evolución del ITLP-IS¹ (ENOE)

Veracruz

Primer trimestre 2005 - segundo trimestre 2014



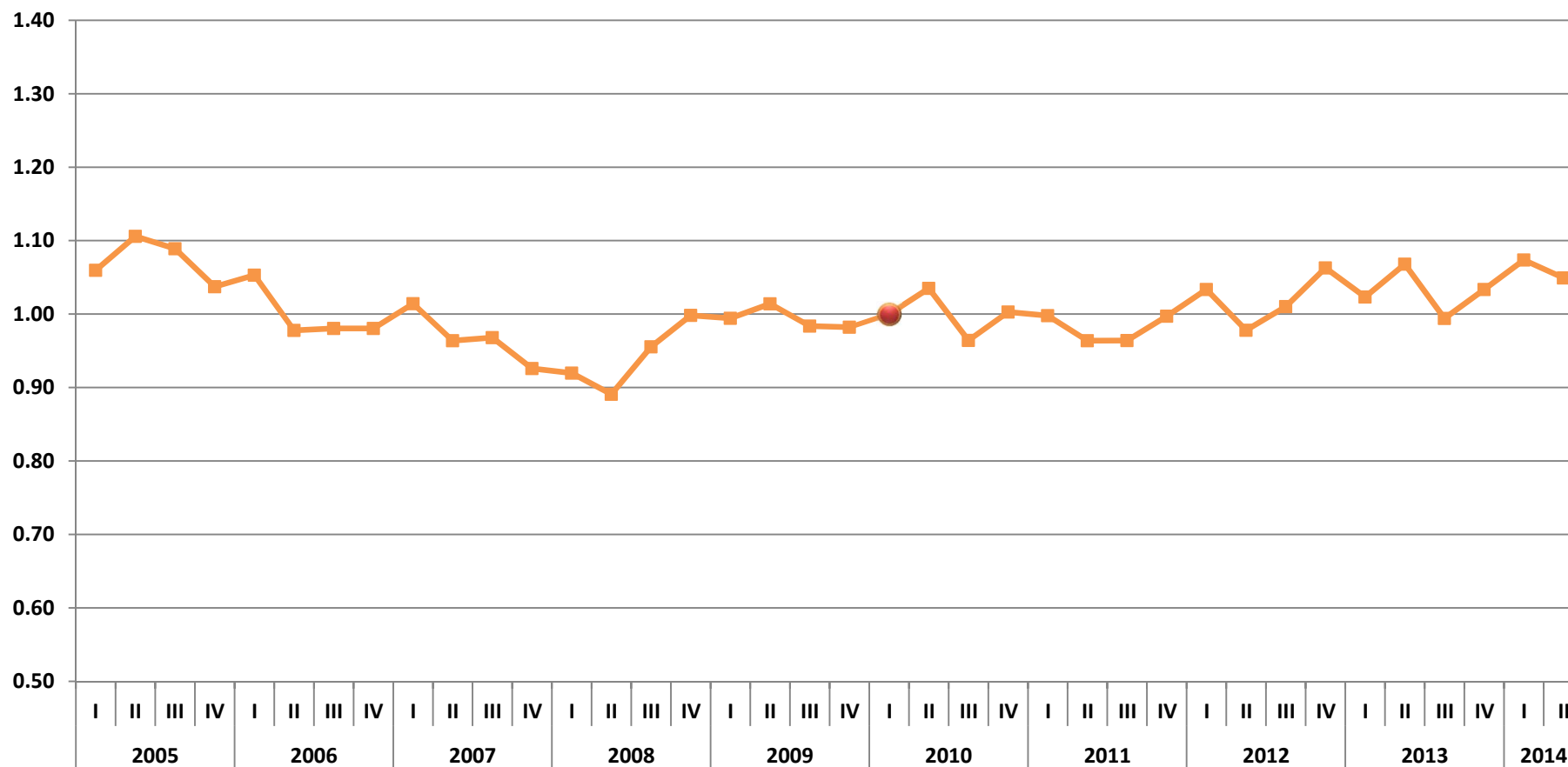
Fuente: elaboración del CONEVAL con base en la ENOE. Recuperación de ingresos por intervalos de salario.

¹ Base primer trimestre 2010.

Evolución del ITLP-IS¹ (ENOE)

Yucatán

Primer trimestre 2005 - segundo trimestre 2014



Fuente: elaboración del CONEVAL con base en la ENOE. Recuperación de ingresos por intervalos de salario.

¹ Base primer trimestre 2010.

Evolución del ITLP-IS¹ (ENOE)

Zacatecas

Primer trimestre 2005 - segundo trimestre 2014

