



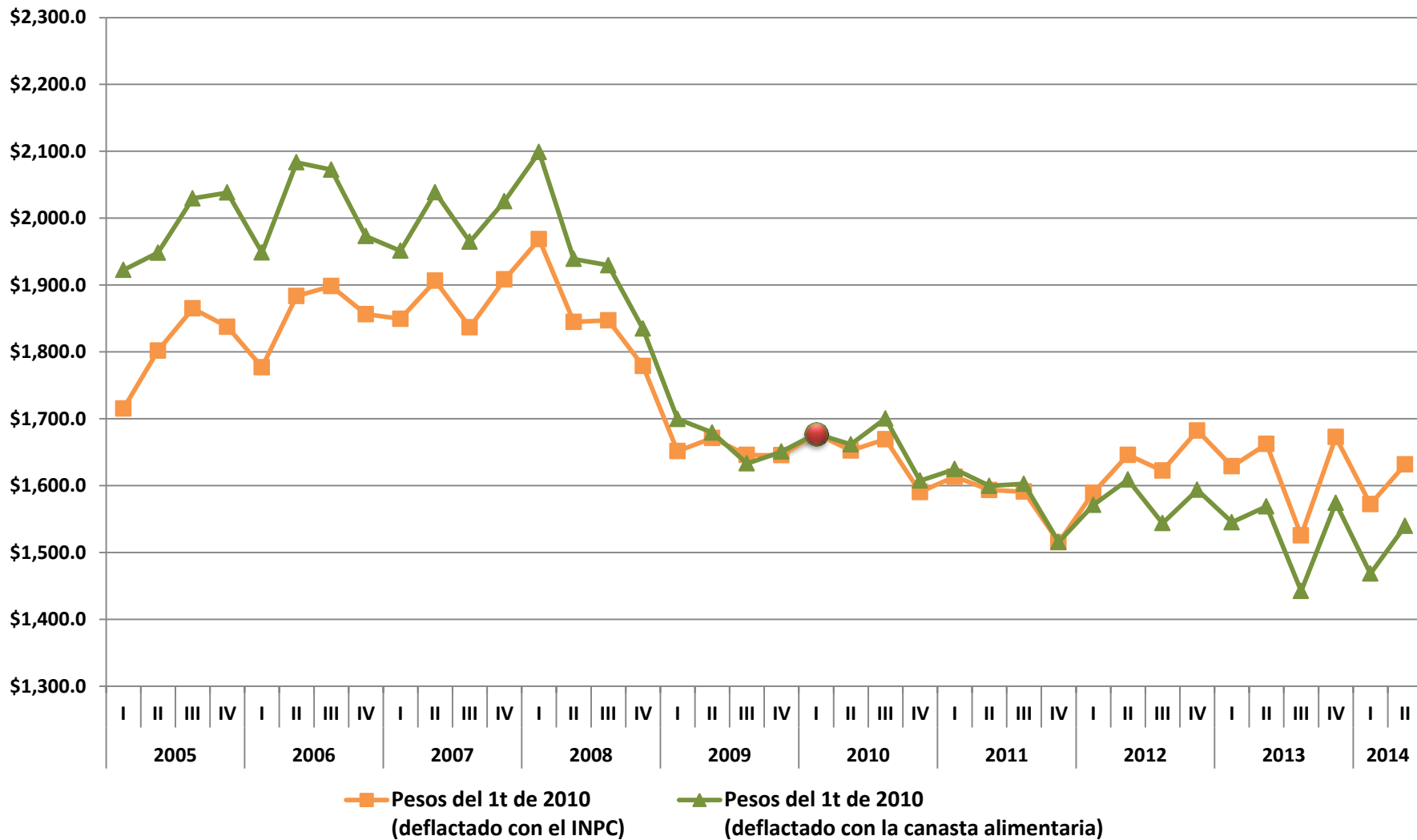
Consejo Nacional de Evaluación  
de la Política de Desarrollo Social

# Ingreso laboral per cápita por entidad federativa

[www.coneval.gob.mx](http://www.coneval.gob.mx)

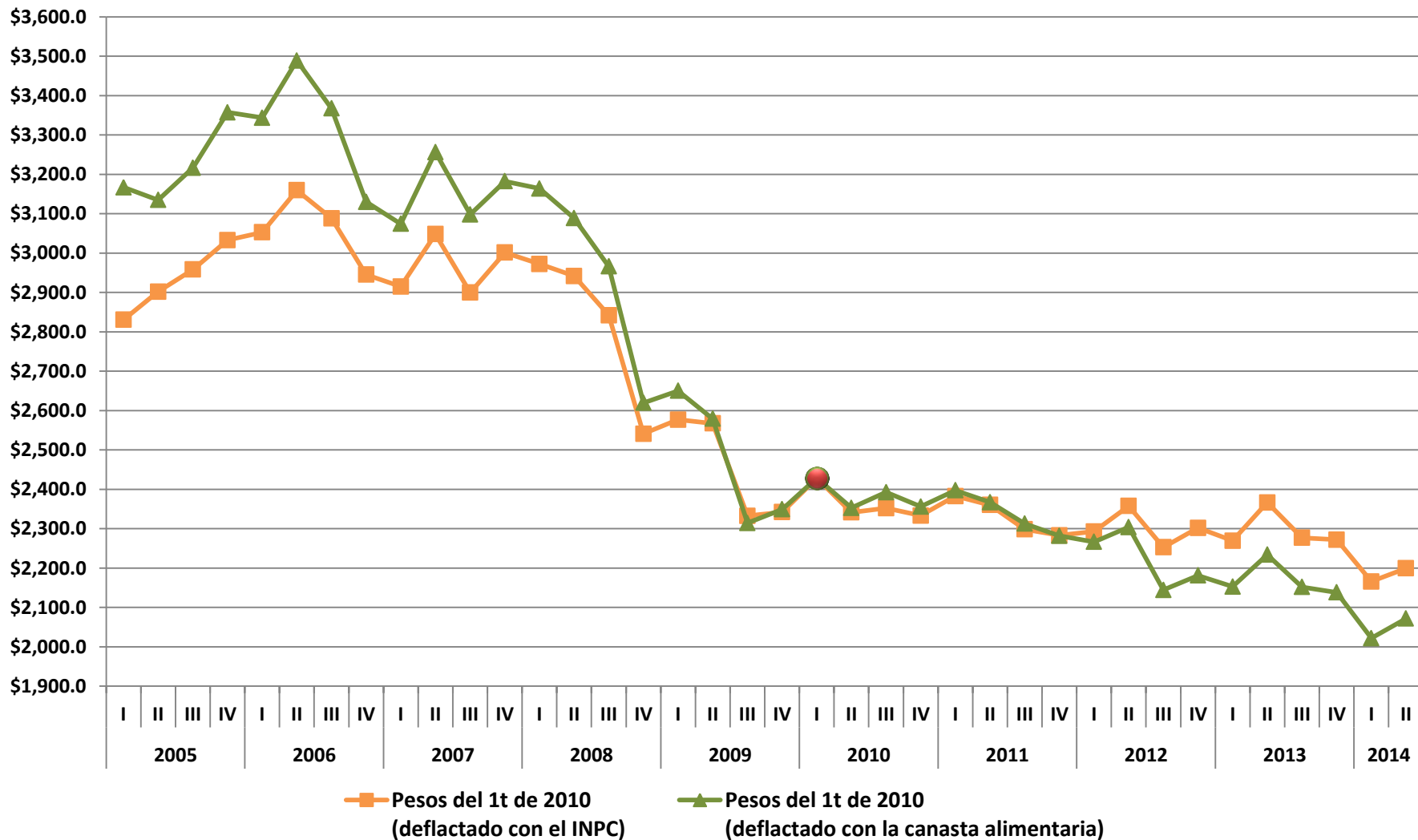
# Ingreso laboral per cápita, Aguascalientes

## Primer trimestre 2005 – segundo trimestre 2014



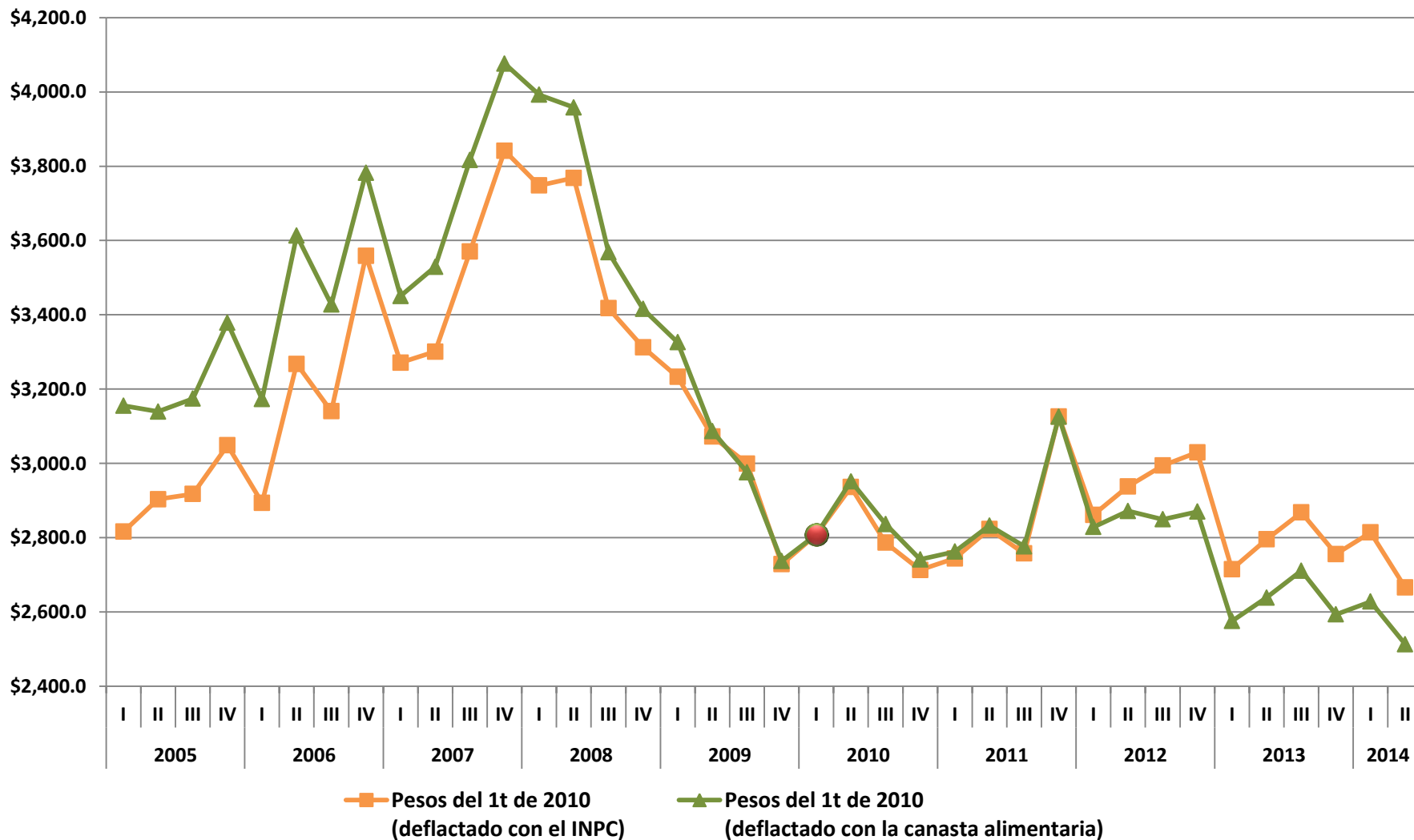
# Ingreso laboral per cápita, Baja California

## Primer trimestre 2005 – segundo trimestre 2014



# Ingreso laboral per cápita, Baja California Sur

## Primer trimestre 2005 – segundo trimestre 2014

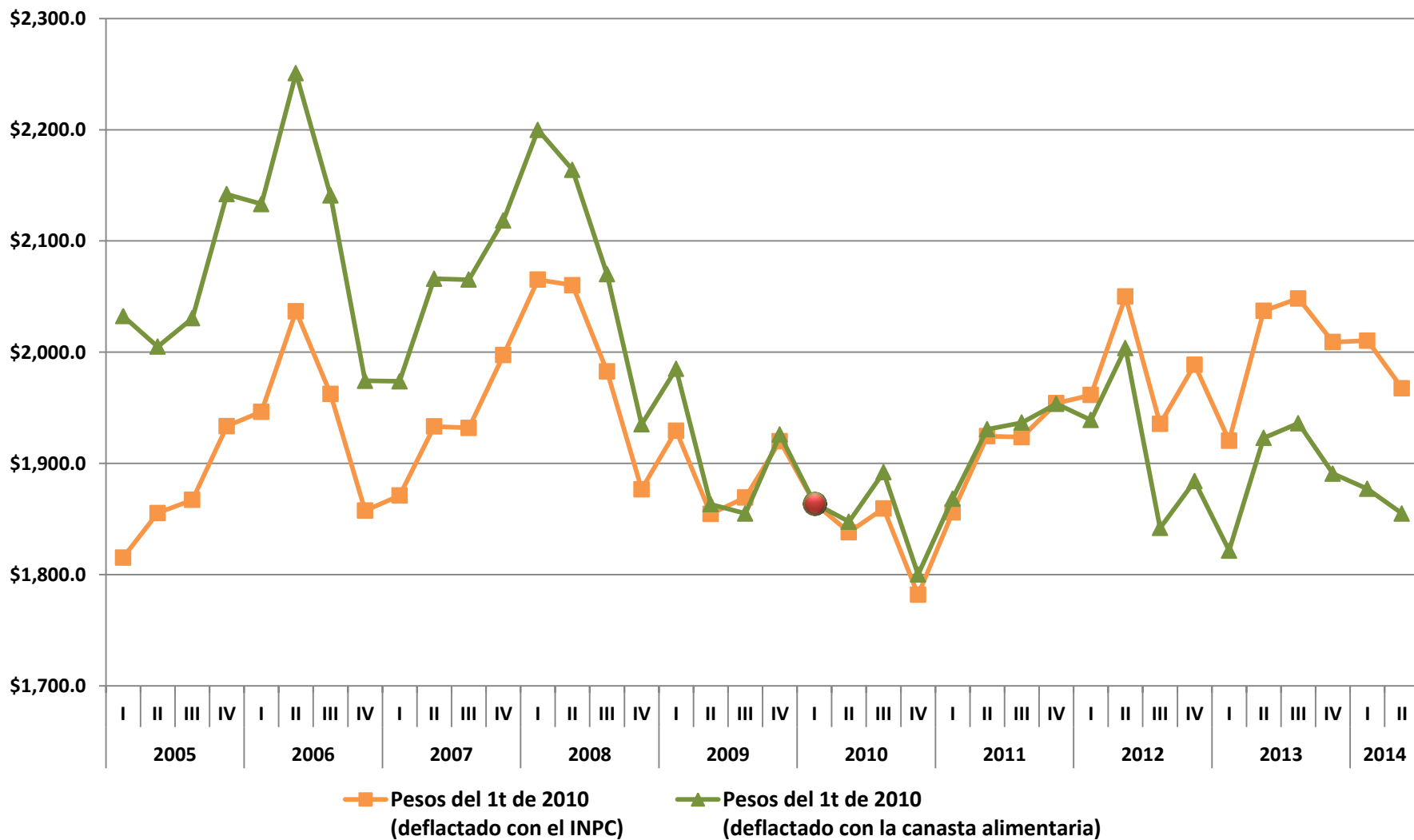


Fuente: elaboración del CONEVAL con base en la ENOE. Recuperación de ingresos por intervalos de salario.

<sup>1</sup> Base primer trimestre 2010.

## Ingreso laboral per cápita, Campeche

### Primer trimestre 2005 – segundo trimestre 2014

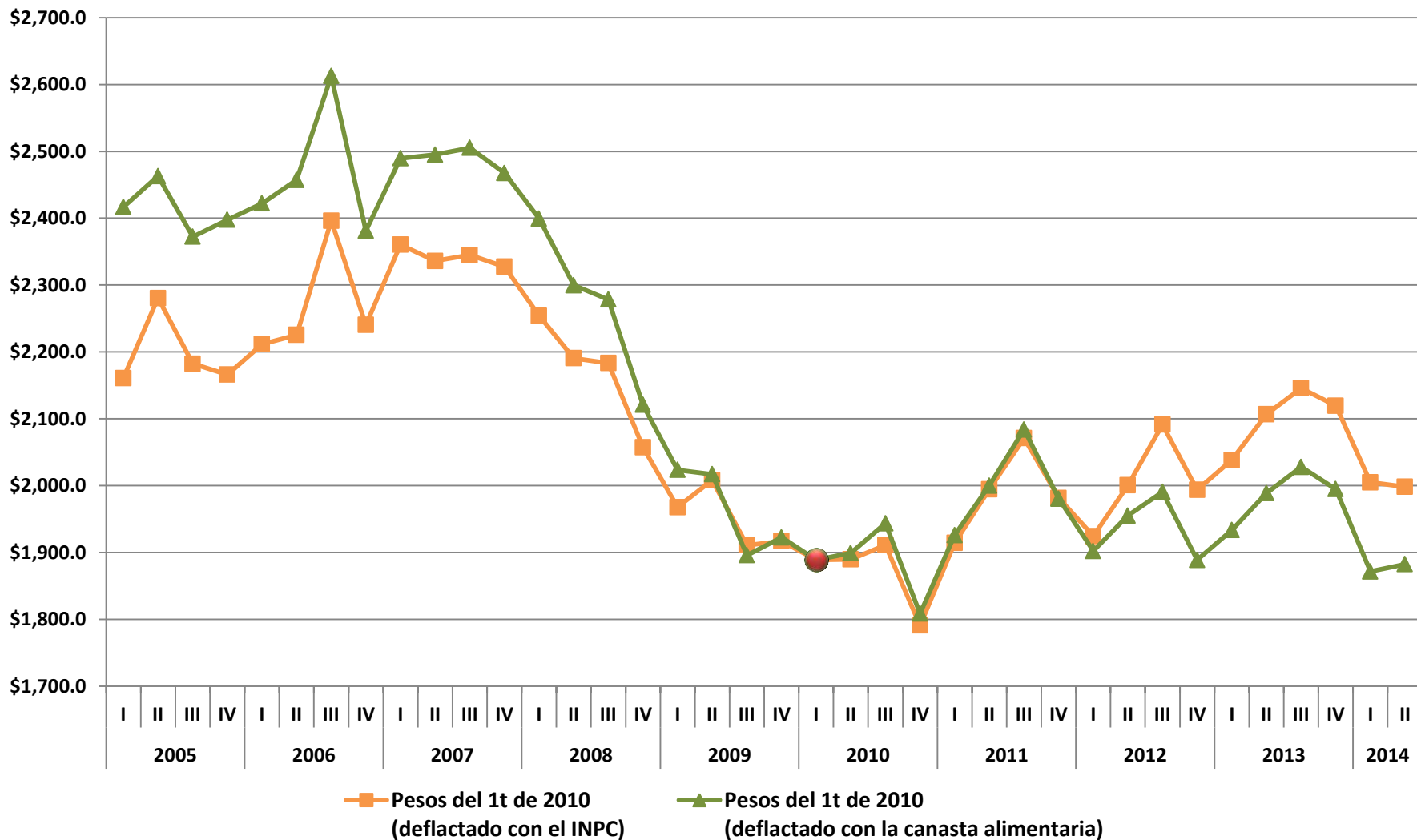


Fuente: elaboración del CONEVAL con base en la ENOE. Recuperación de ingresos por intervalos de salario.

<sup>1</sup> Base primer trimestre 2010.

# Ingreso laboral per cápita, Coahuila

## Primer trimestre 2005 – segundo trimestre 2014

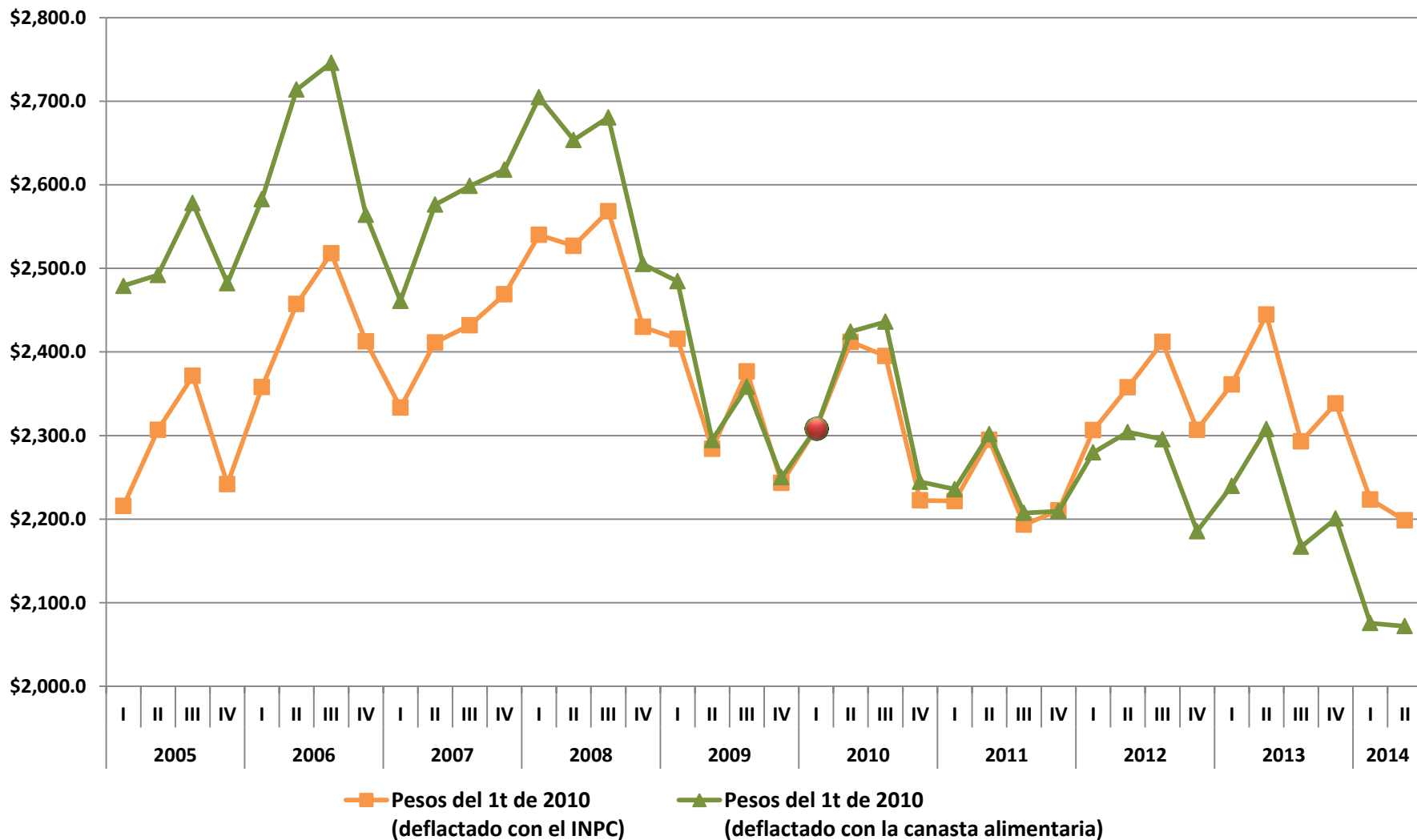


Fuente: elaboración del CONEVAL con base en la ENOE. Recuperación de ingresos por intervalos de salario.

<sup>1</sup> Base primer trimestre 2010.

# Ingreso laboral per cápita, Colima

## Primer trimestre 2005 – segundo trimestre 2014

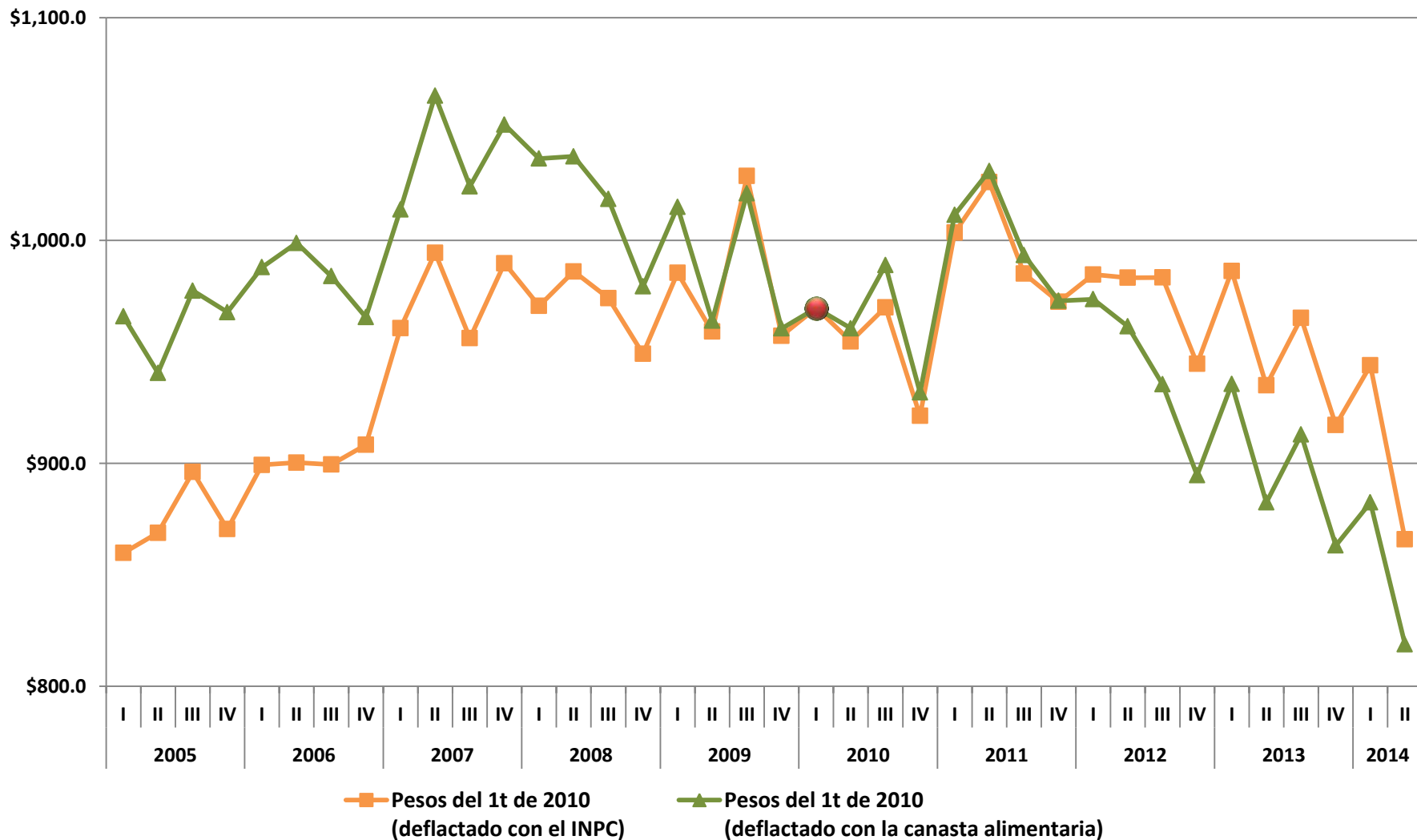


Fuente: elaboración del CONEVAL con base en la ENOE. Recuperación de ingresos por intervalos de salario.

<sup>1</sup> Base primer trimestre 2010.

## Ingreso laboral per cápita, Chiapas

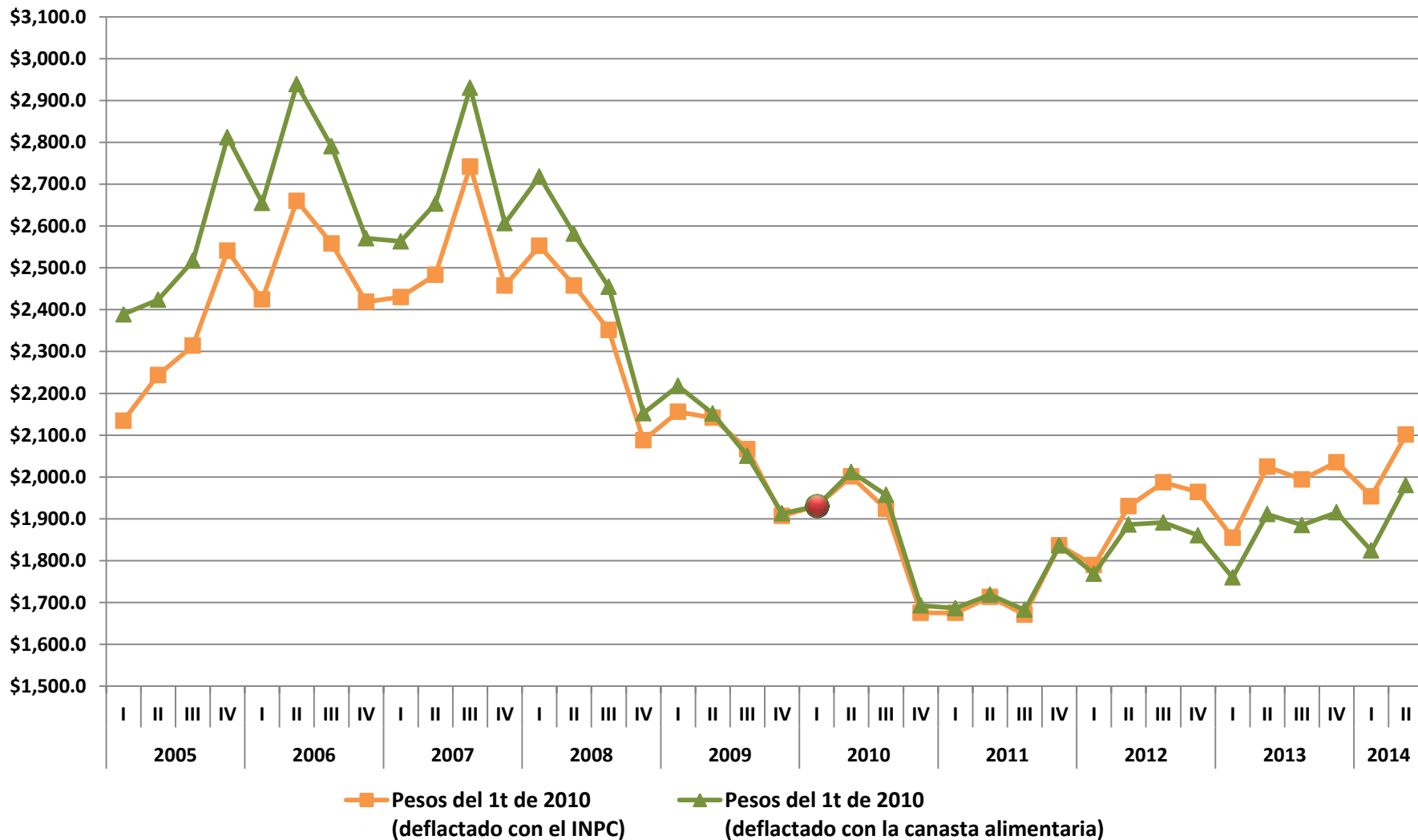
Primer trimestre 2005 – segundo trimestre 2014





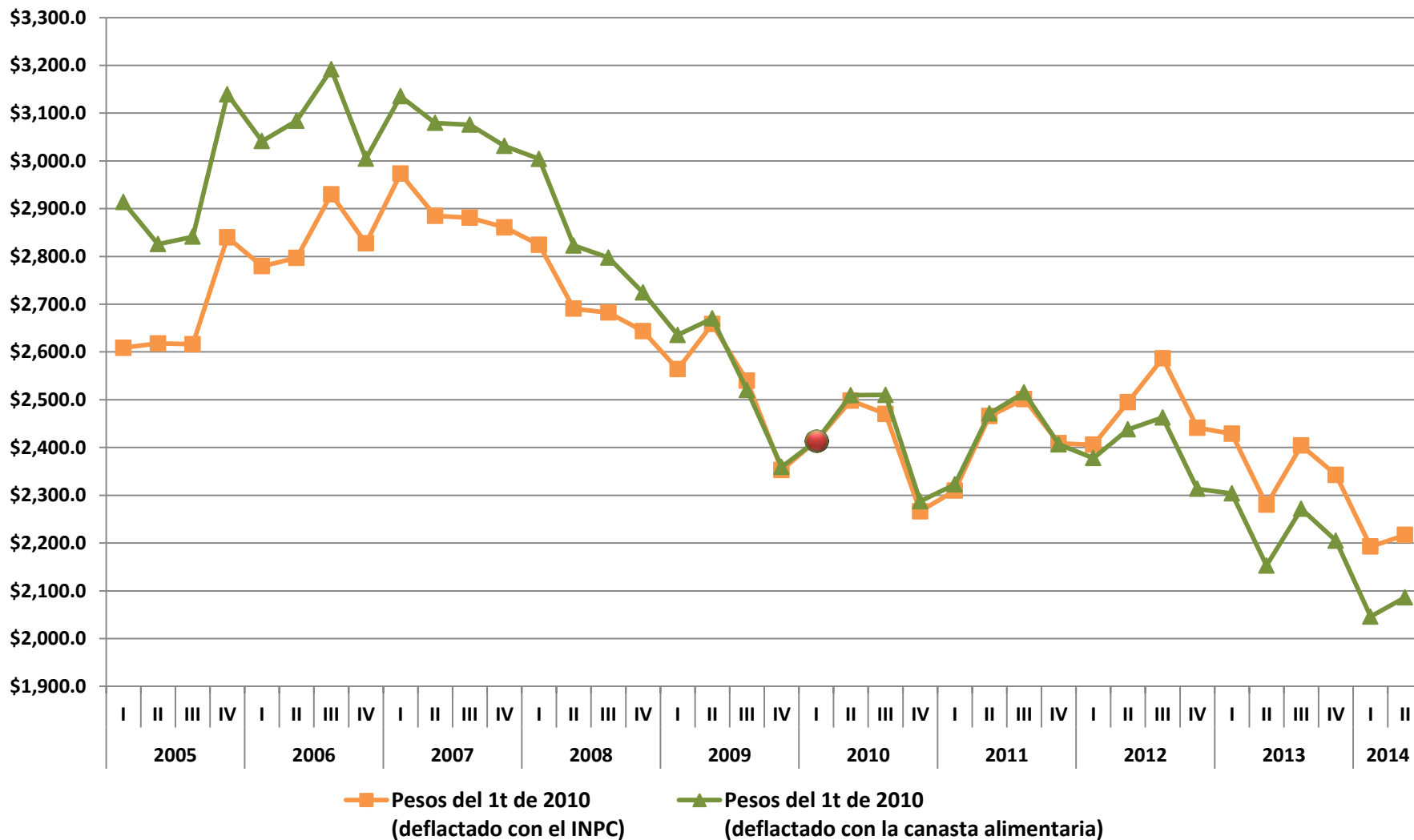
# Ingreso laboral per cápita, Chihuahua

## Primer trimestre 2005 – segundo trimestre 2014



# Ingreso laboral per cápita, Distrito Federal

## Primer trimestre 2005 – segundo trimestre 2014

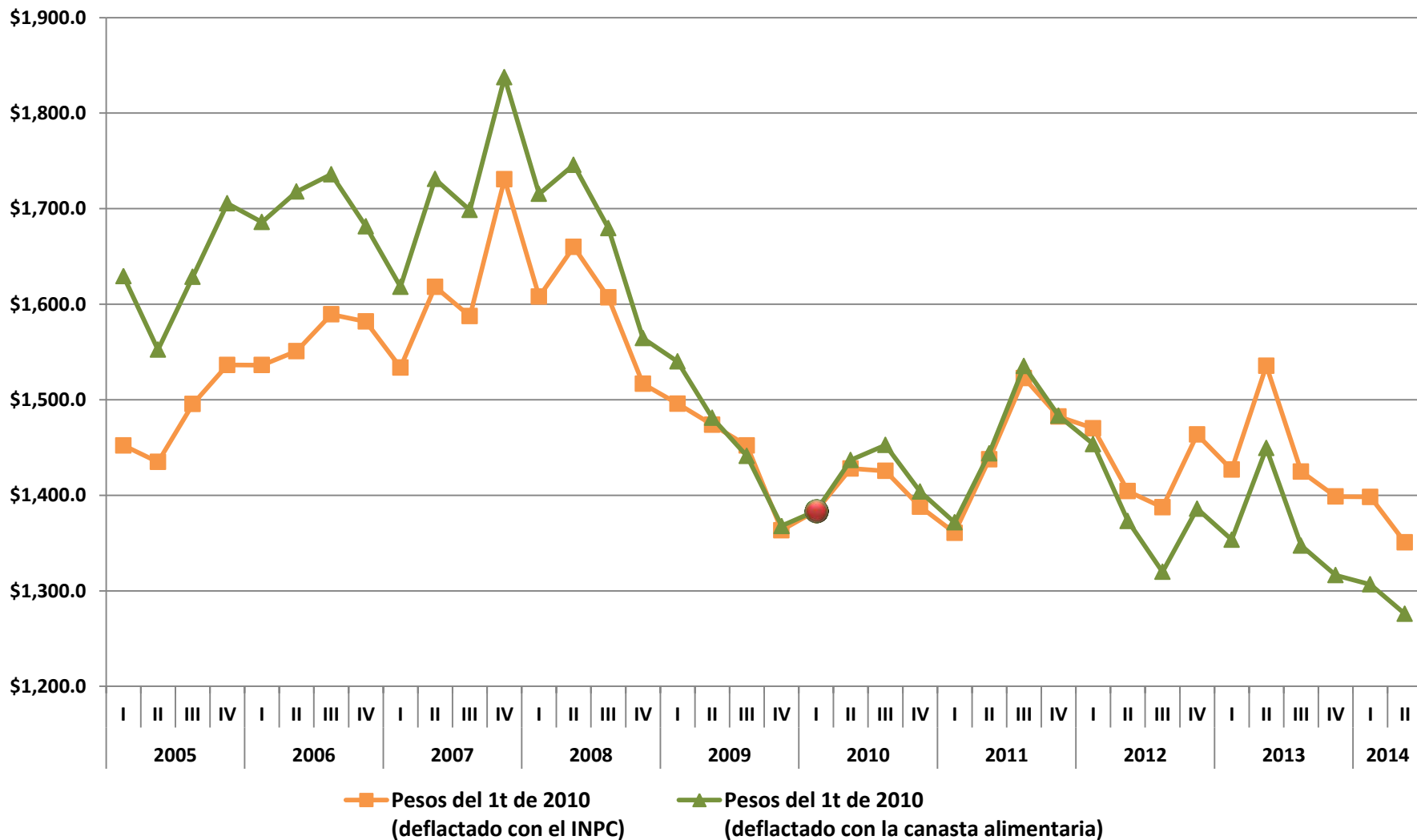


Fuente: elaboración del CONEVAL con base en la ENOE. Recuperación de ingresos por intervalos de salario.

<sup>1</sup> Base primer trimestre 2010.

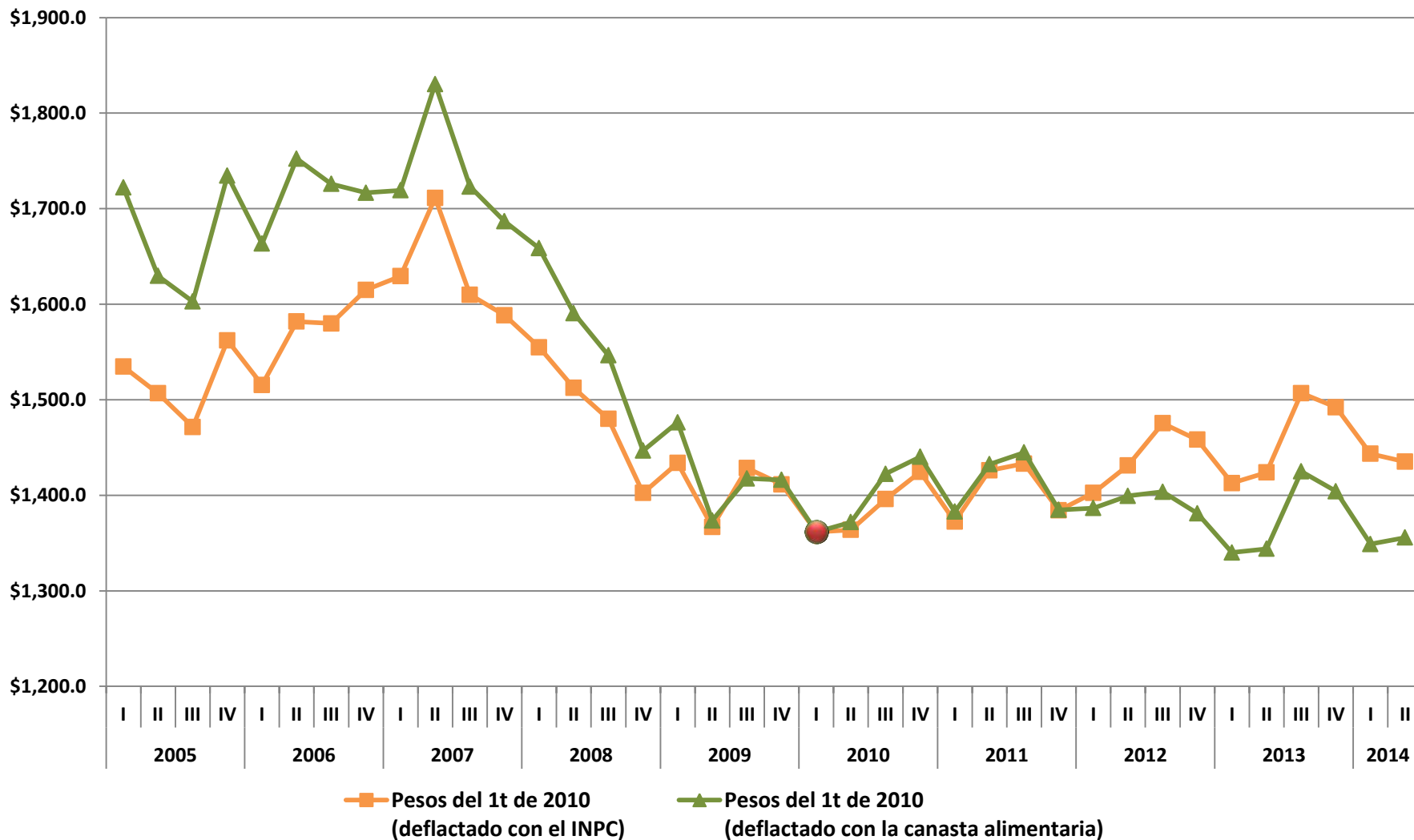
## Ingreso laboral per cápita, Durango

Primer trimestre 2005 – segundo trimestre 2014



# Ingreso laboral per cápita, Guanajuato

## Primer trimestre 2005 – segundo trimestre 2014

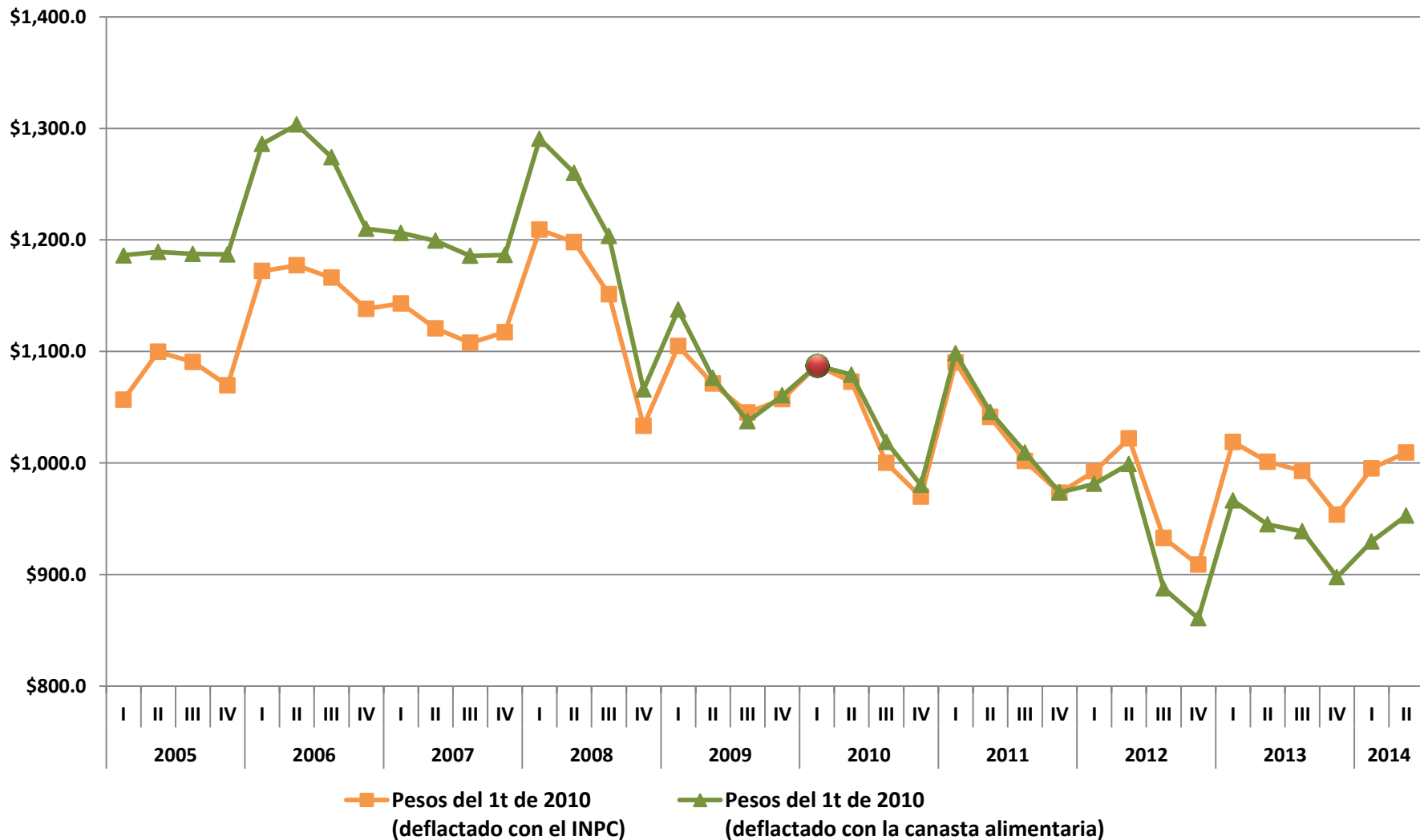


Fuente: elaboración del CONEVAL con base en la ENOE. Recuperación de ingresos por intervalos de salario.

<sup>1</sup> Base primer trimestre 2010.

## Ingreso laboral per cápita, Guerrero

### Primer trimestre 2005 – segundo trimestre 2014

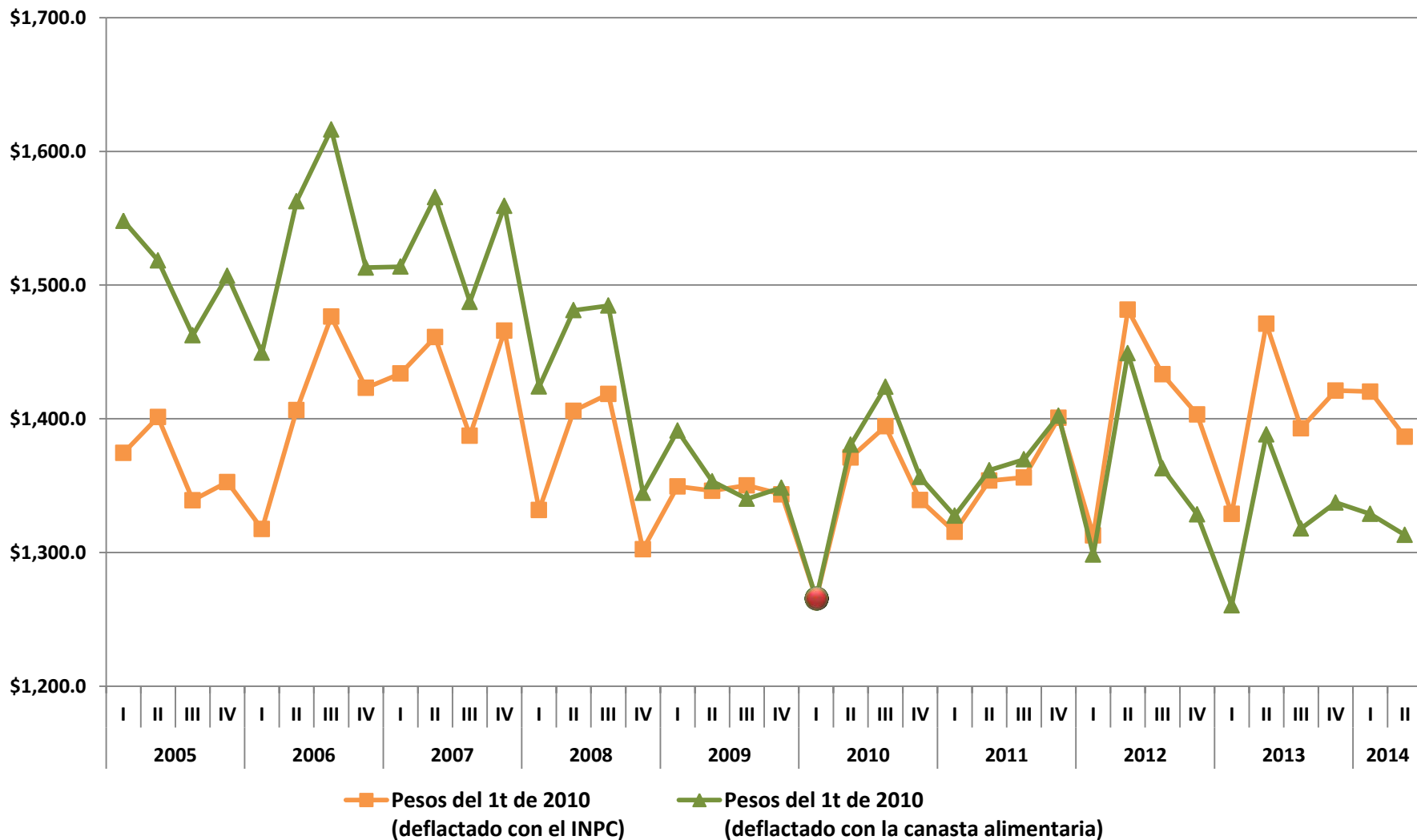


Fuente: elaboración del CONEVAL con base en la ENOE. Recuperación de ingresos por intervalos de salario.

<sup>1</sup> Base primer trimestre 2010.

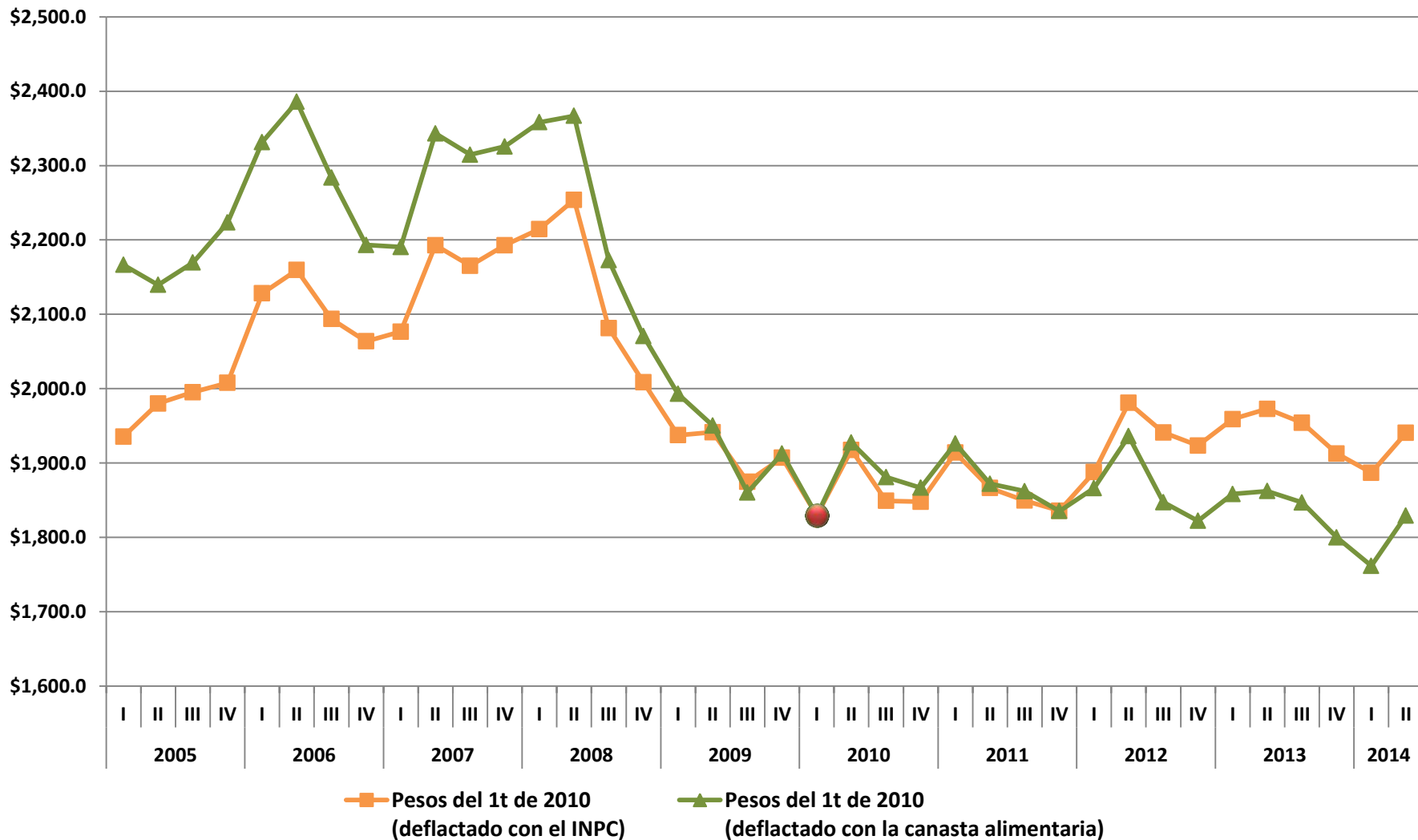
## Ingreso laboral per cápita, Hidalgo

Primer trimestre 2005 – segundo trimestre 2014



## Ingreso laboral per cápita, Jalisco

### Primer trimestre 2005 – segundo trimestre 2014

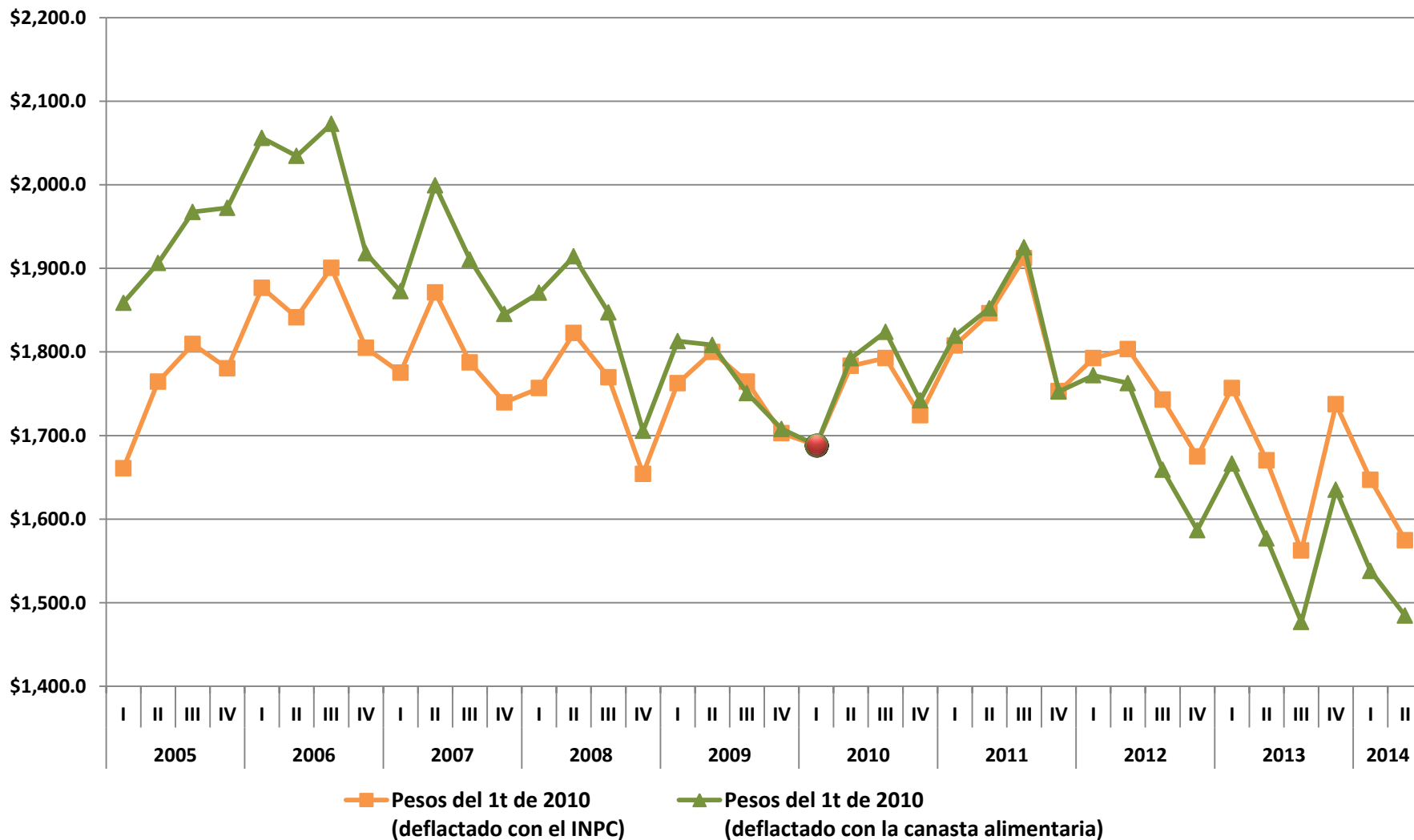


Fuente: elaboración del CONEVAL con base en la ENOE. Recuperación de ingresos por intervalos de salario.

<sup>1</sup> Base primer trimestre 2010.

# Ingreso laboral per cápita, Estado de México

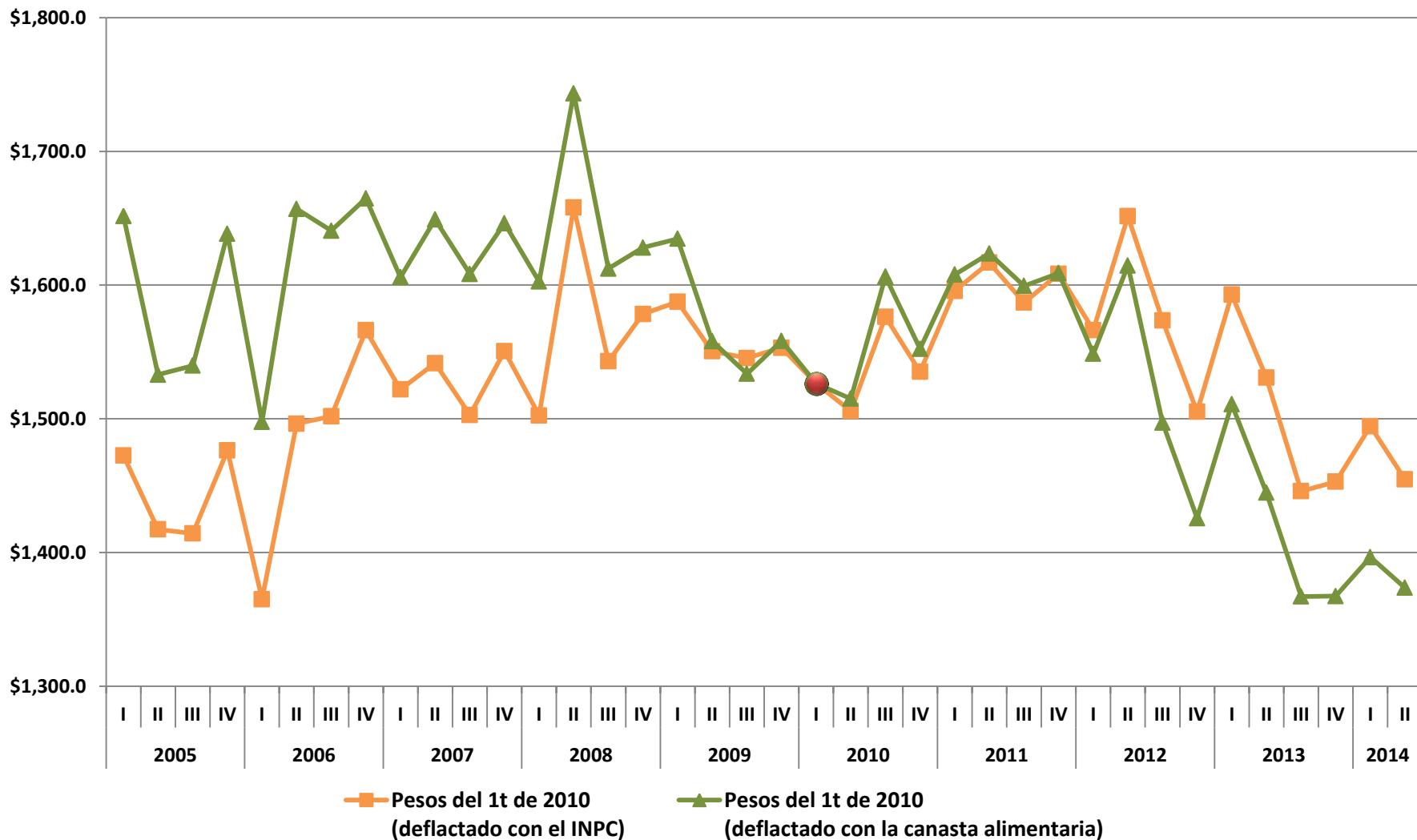
## Primer trimestre 2005 – segundo trimestre 2014





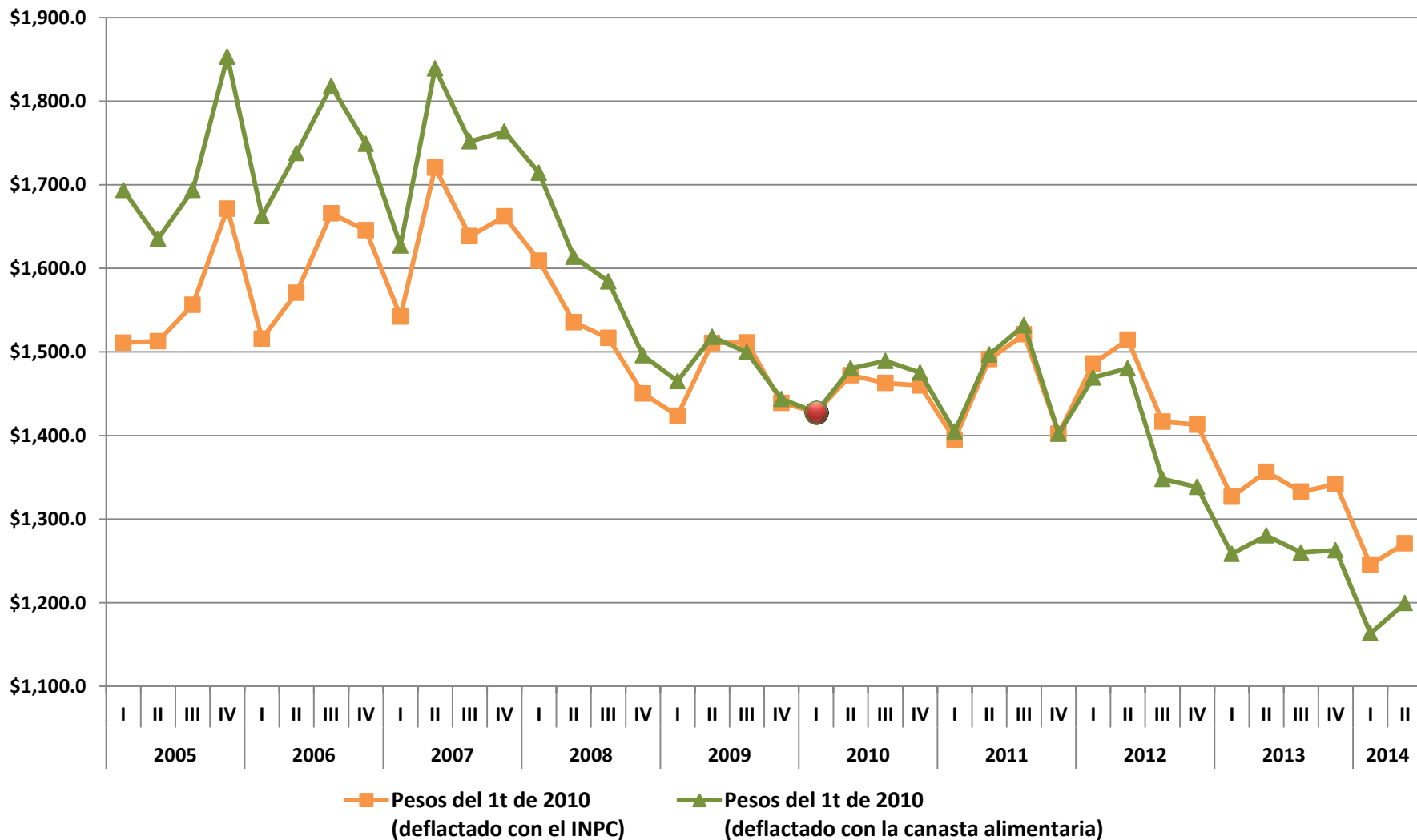
## Ingreso laboral per cápita, Michoacán

### Primer trimestre 2005 – segundo trimestre 2014



## Ingreso laboral per cápita, Morelos

### Primer trimestre 2005 – segundo trimestre 2014

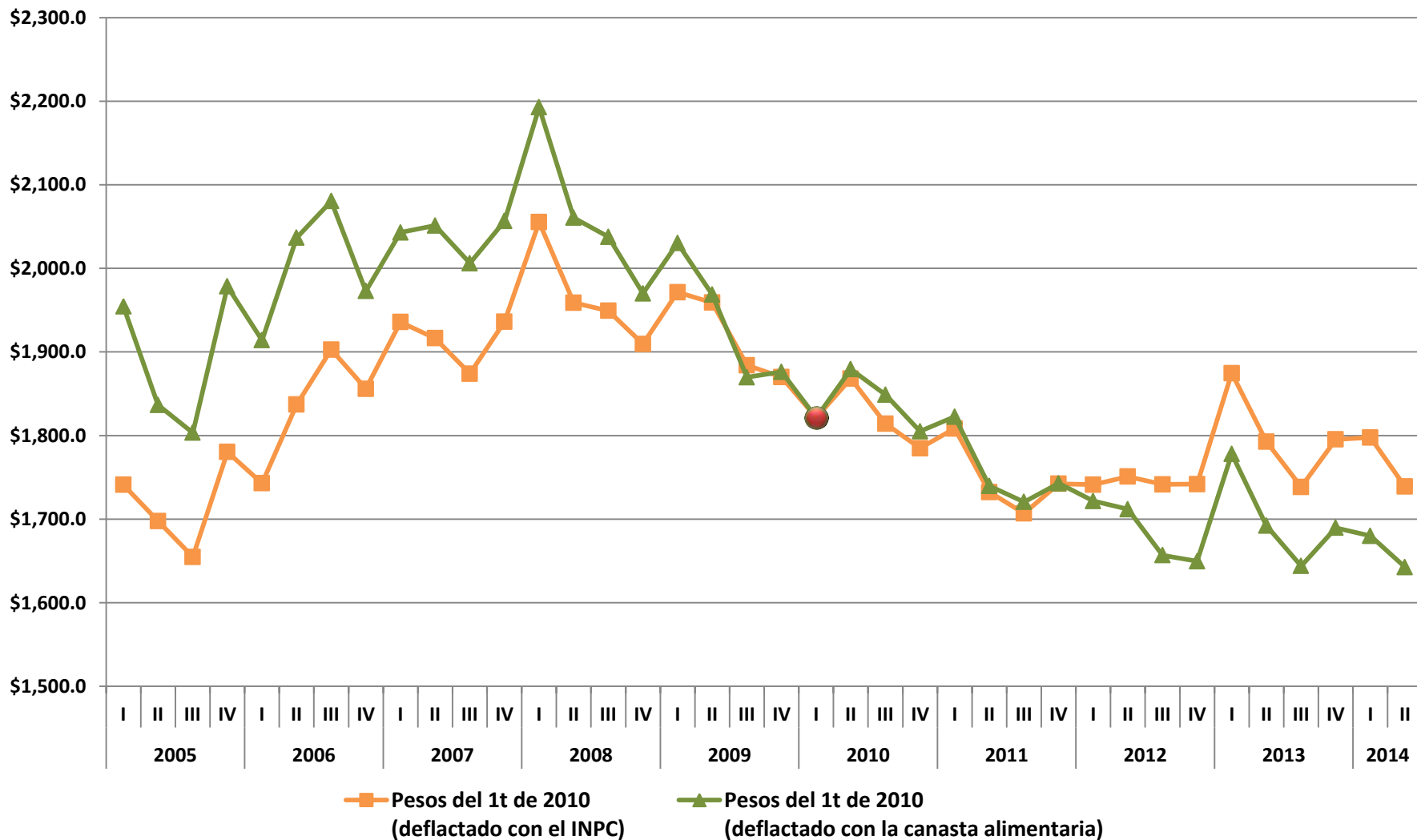


Fuente: elaboración del CONEVAL con base en la ENOE. Recuperación de ingresos por intervalos de salario.

<sup>1</sup> Base primer trimestre 2010.

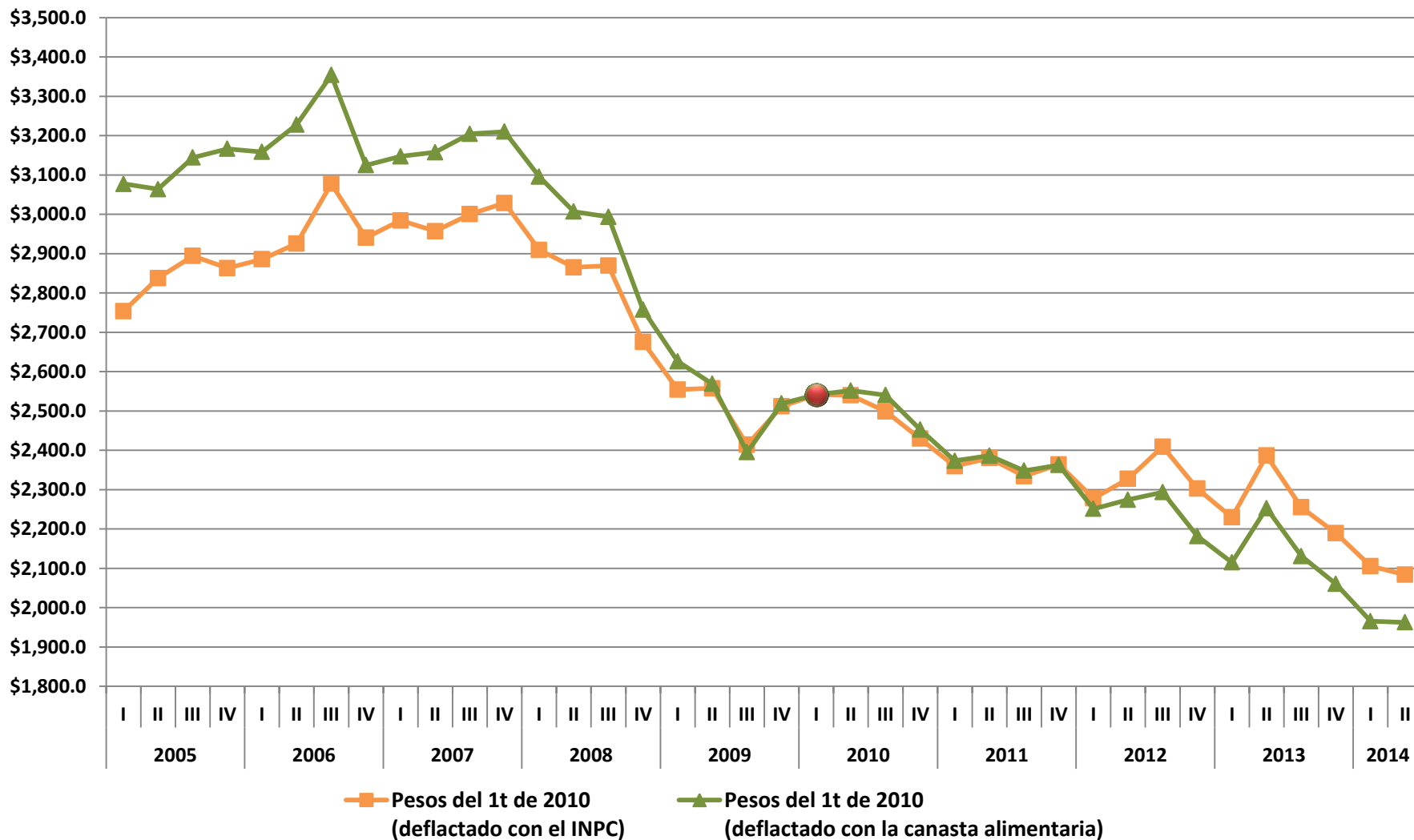
## Ingreso laboral per cápita, Nayarit

### Primer trimestre 2005 – segundo trimestre 2014



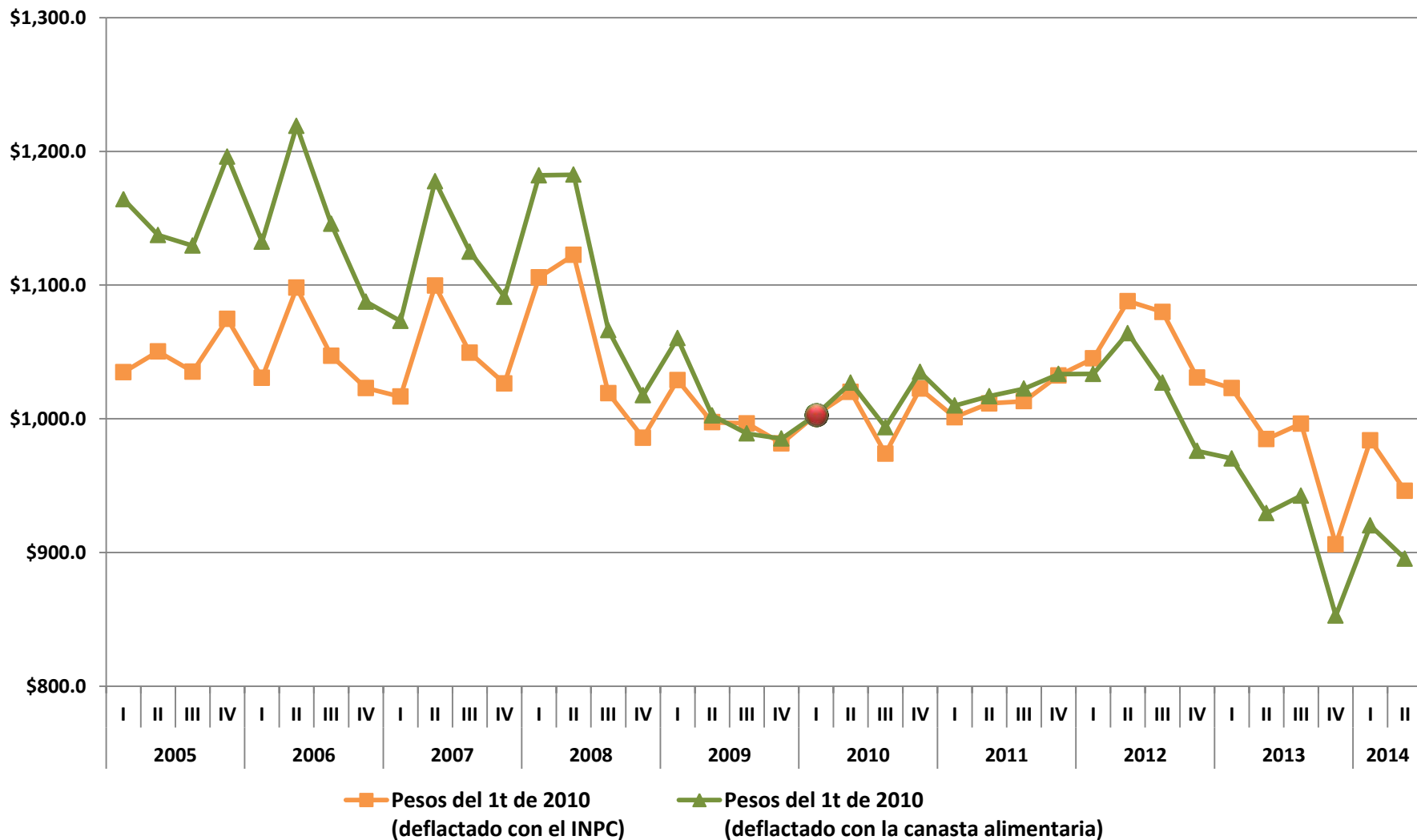
## Ingreso laboral per cápita, Nuevo León

### Primer trimestre 2005 – segundo trimestre 2014



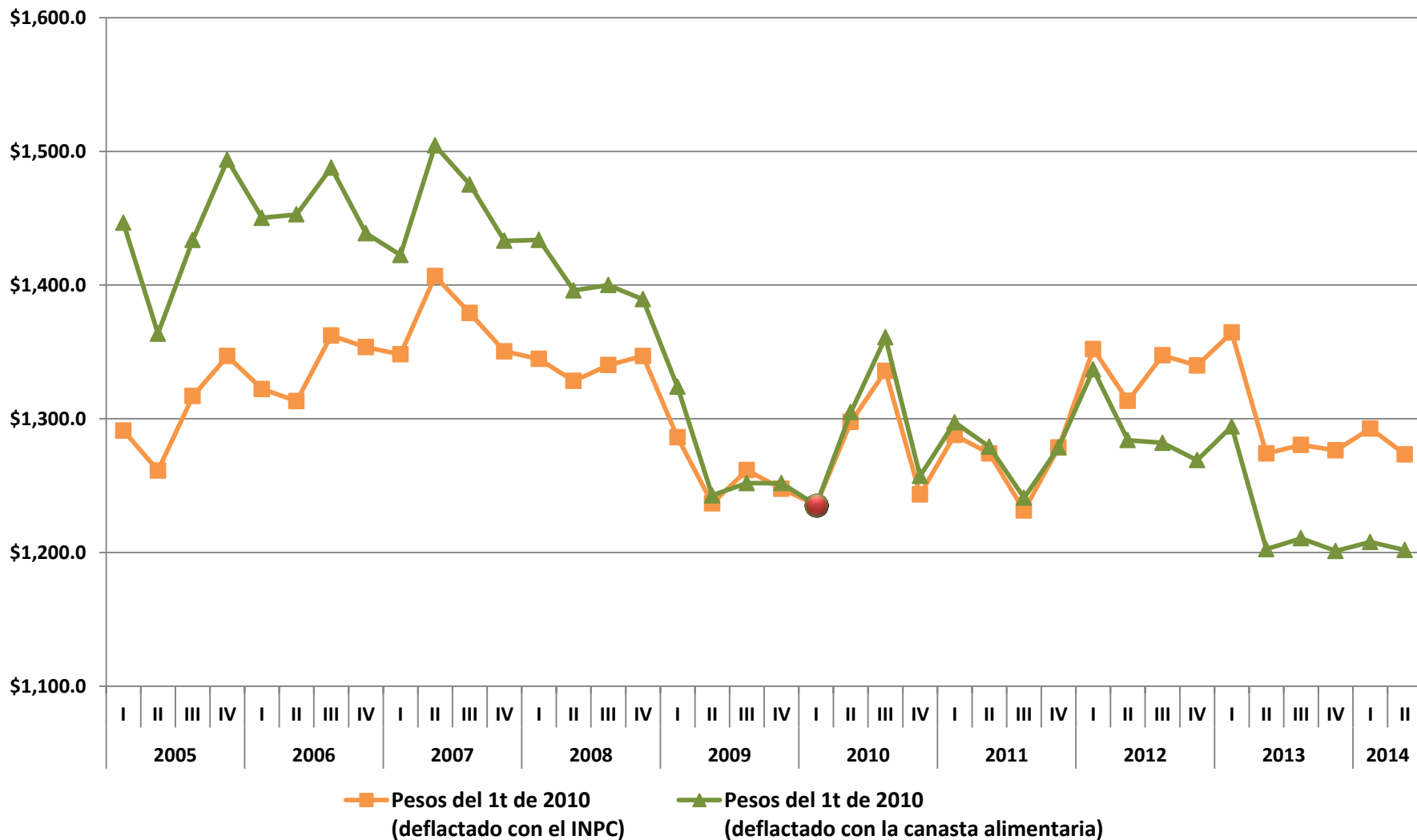
## Ingreso laboral per cápita, Oaxaca

### Primer trimestre 2005 – segundo trimestre 2014



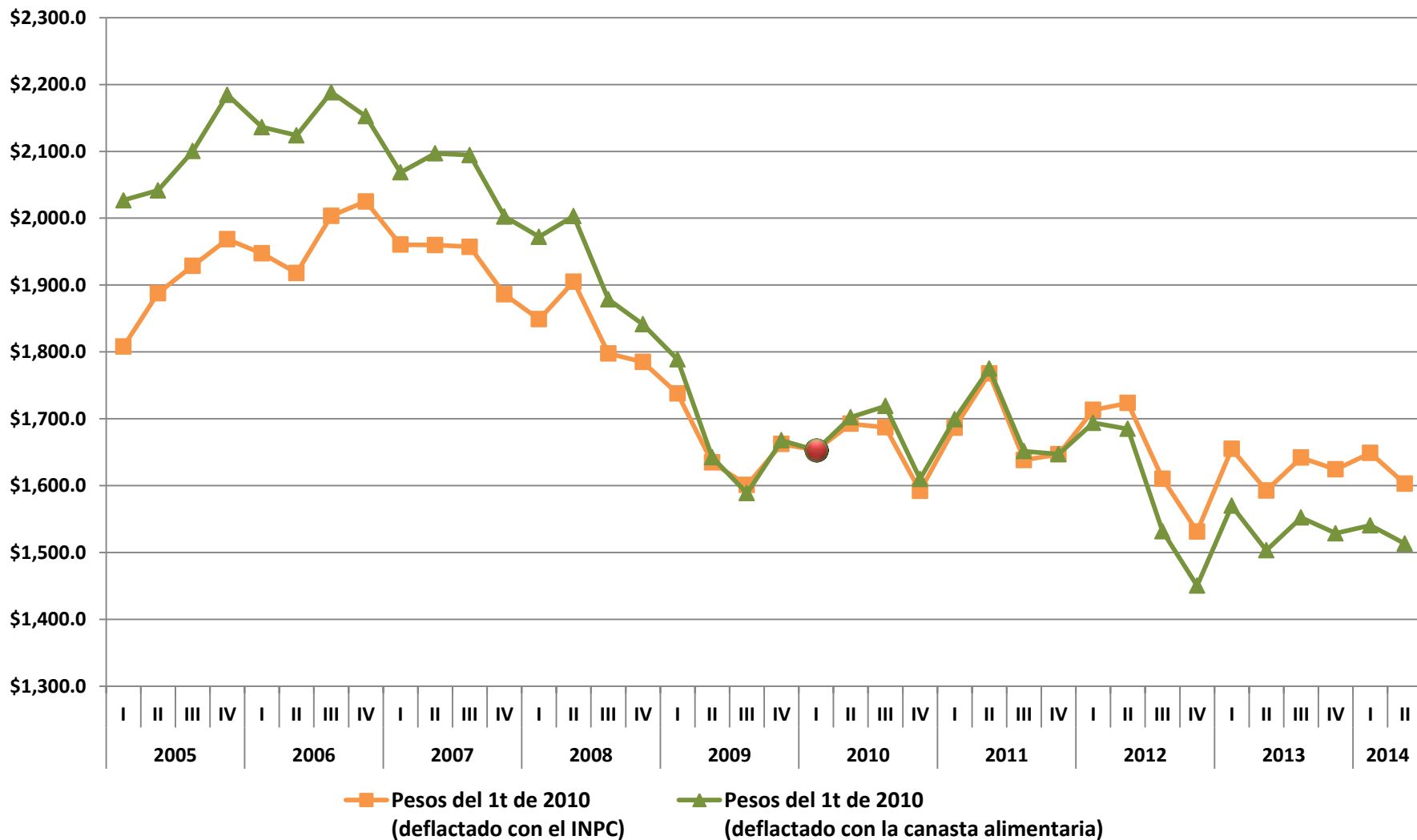
## Ingreso laboral per cápita, Puebla

Primer trimestre 2005 – segundo trimestre 2014



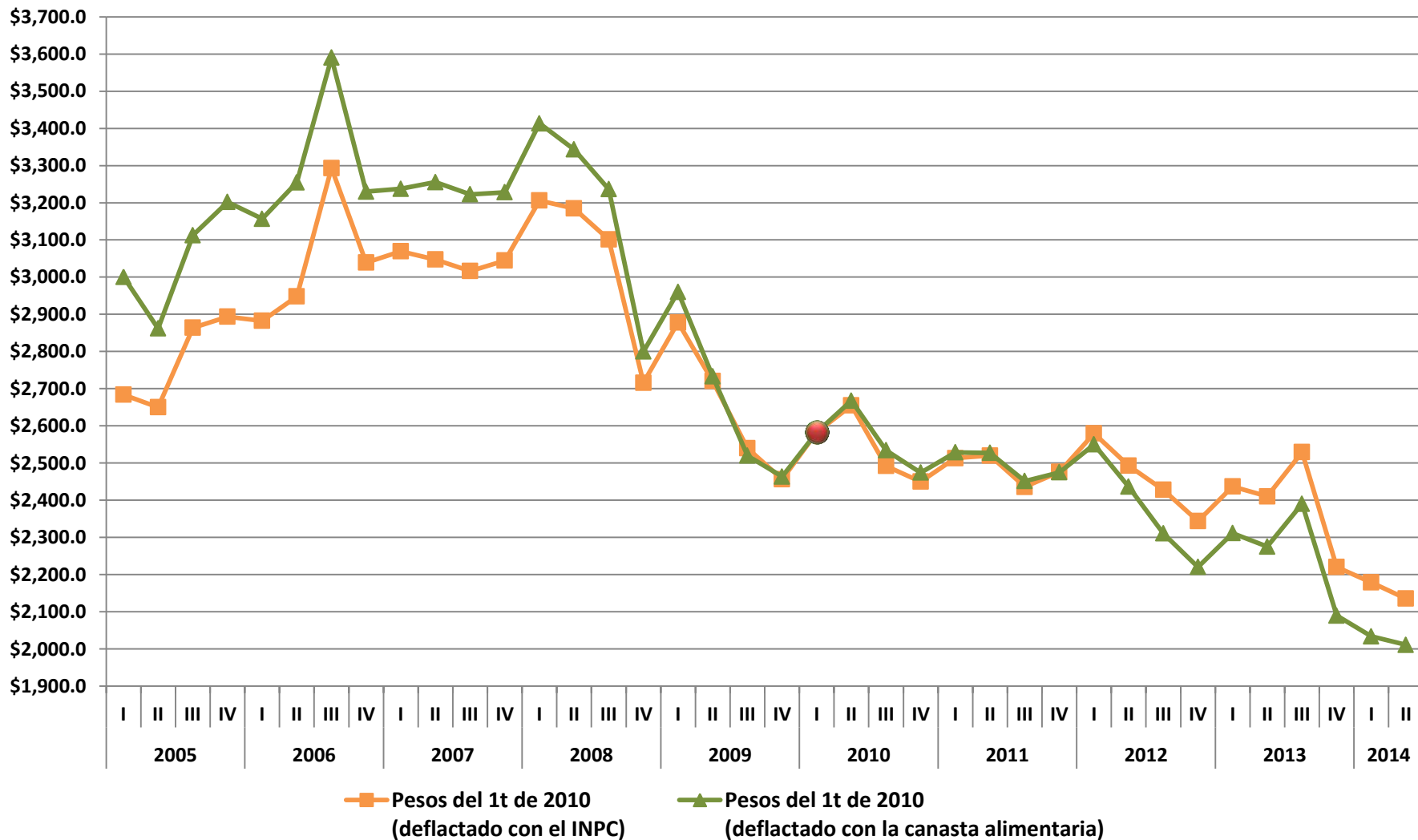
## Ingreso laboral per cápita, Querétaro

### Primer trimestre 2005 – segundo trimestre 2014



## Ingreso laboral per cápita, Quintana Roo

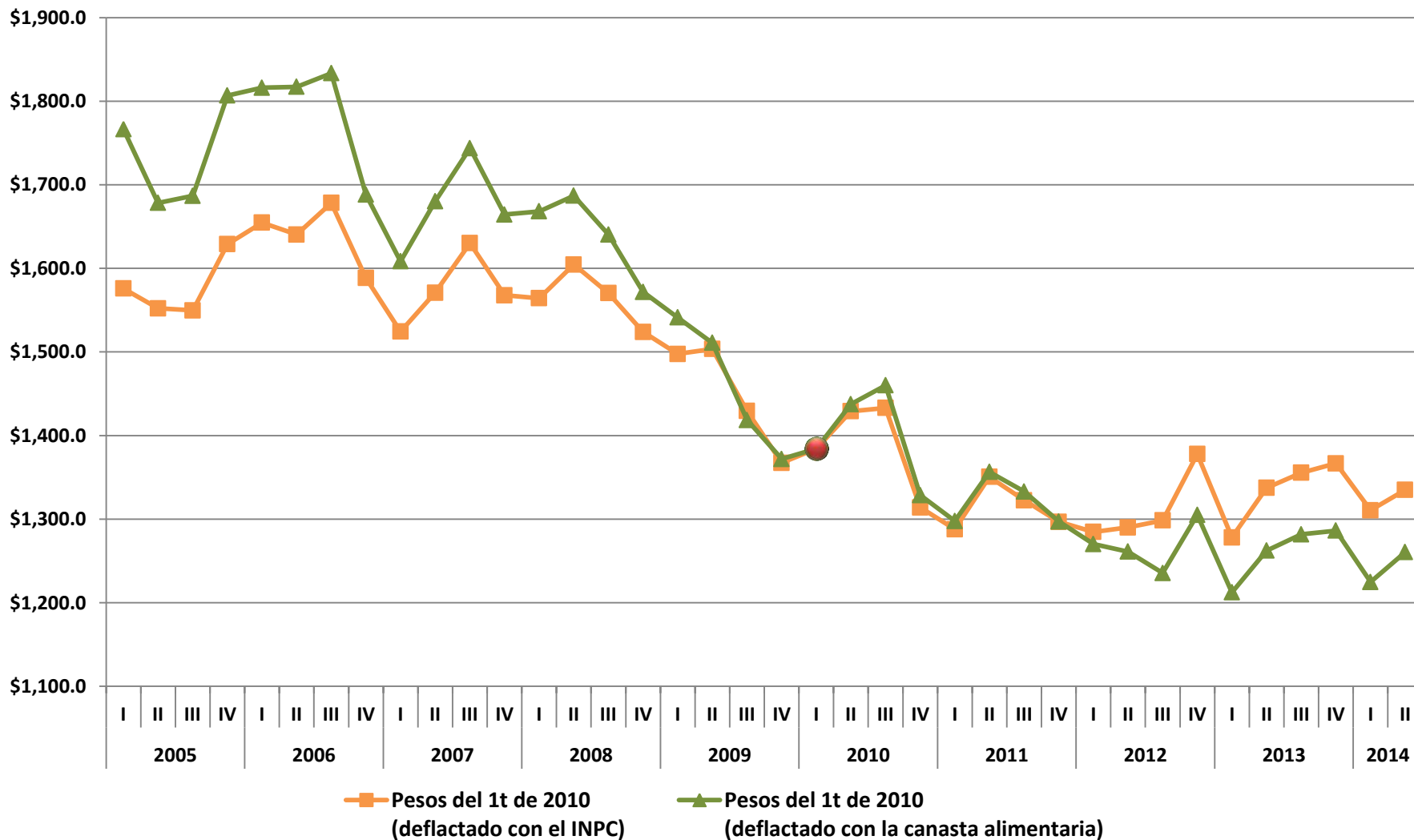
### Primer trimestre 2005 – segundo trimestre 2014





# Ingreso laboral per cápita, San Luis Potosí

## Primer trimestre 2005 – segundo trimestre 2014

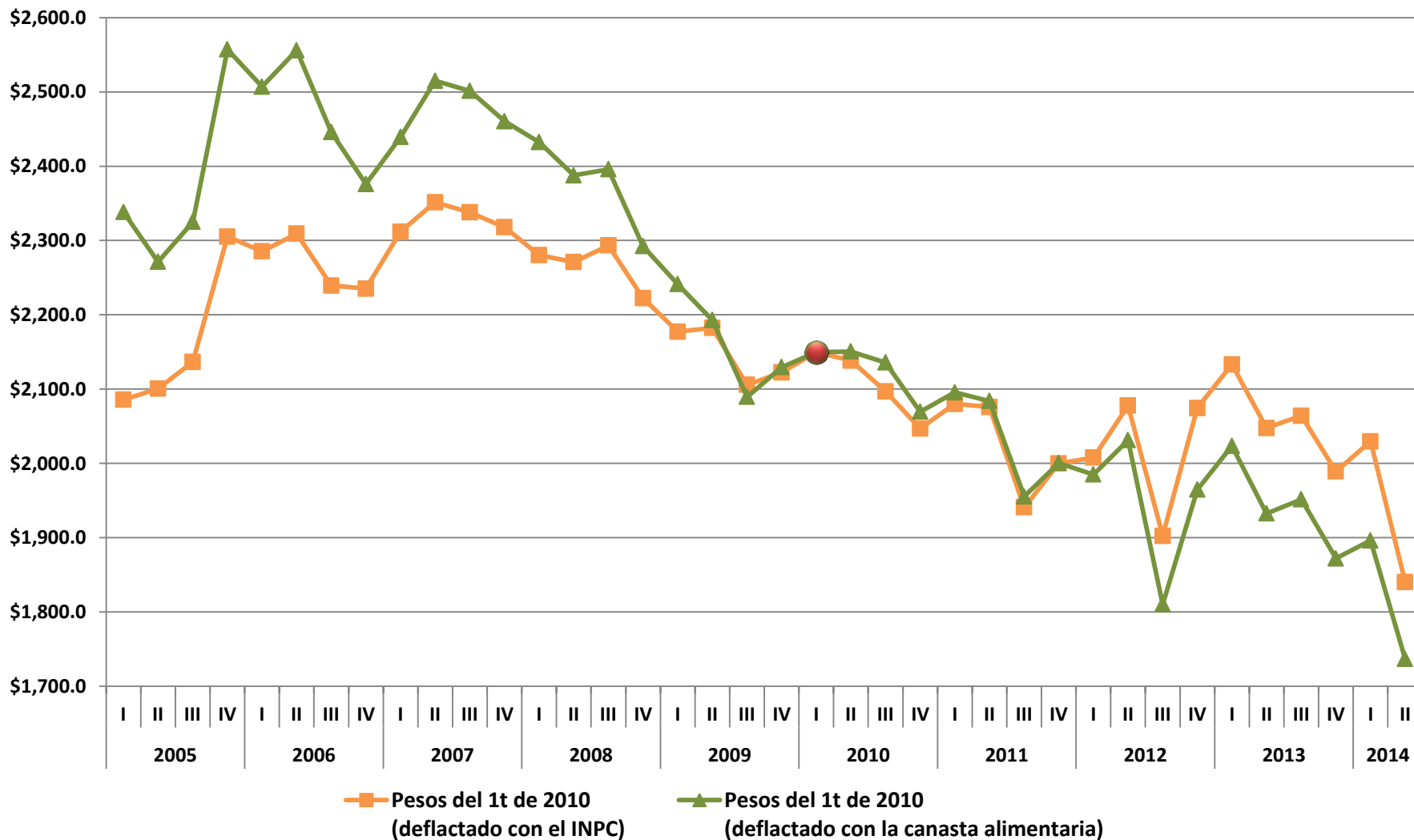


Fuente: elaboración del CONEVAL con base en la ENOE. Recuperación de ingresos por intervalos de salario.

<sup>1</sup> Base primer trimestre 2010.

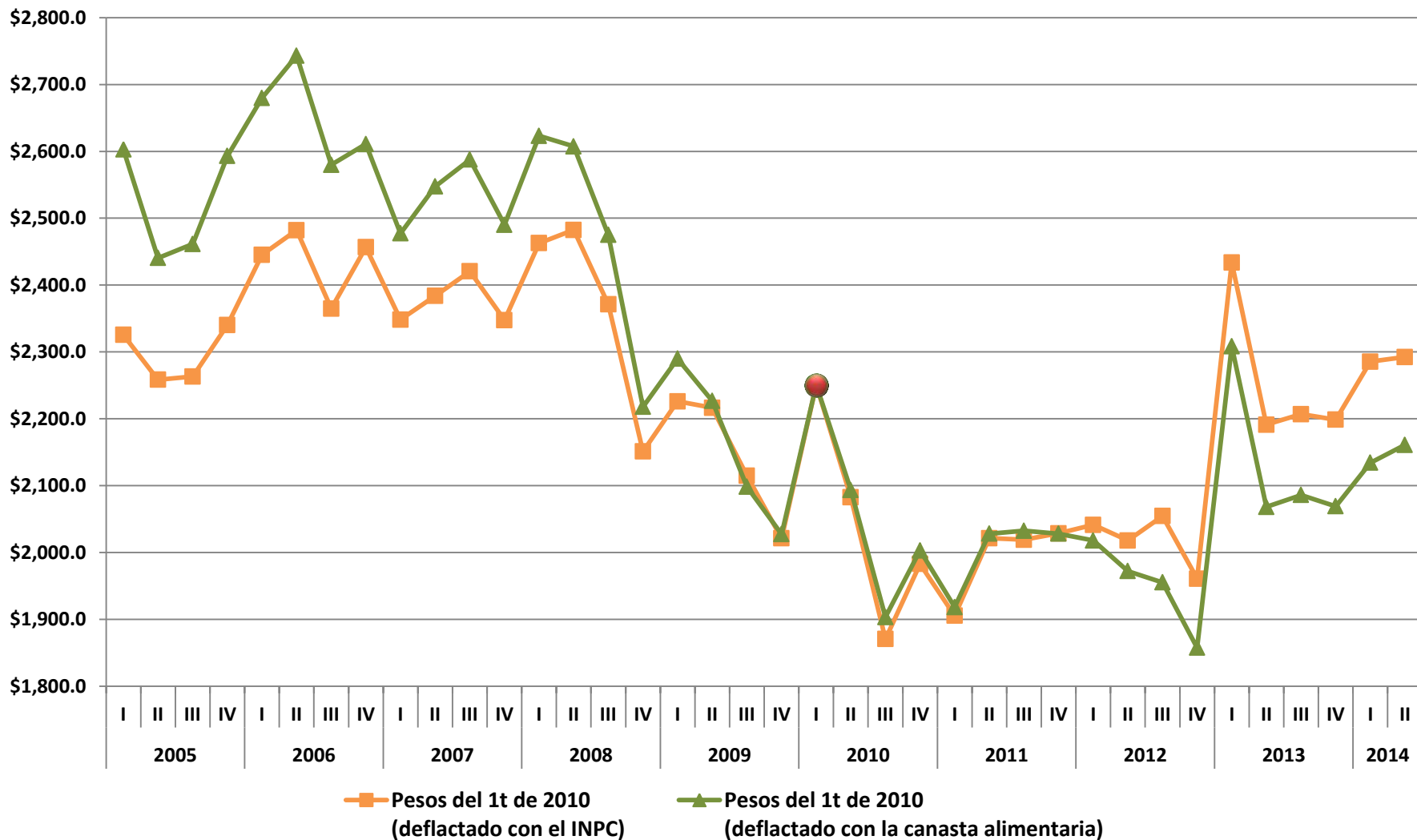
## Ingreso laboral per cápita, Sinaloa

Primer trimestre 2005 – segundo trimestre 2014



## Ingreso laboral per cápita, Sonora

Primer trimestre 2005 – segundo trimestre 2014

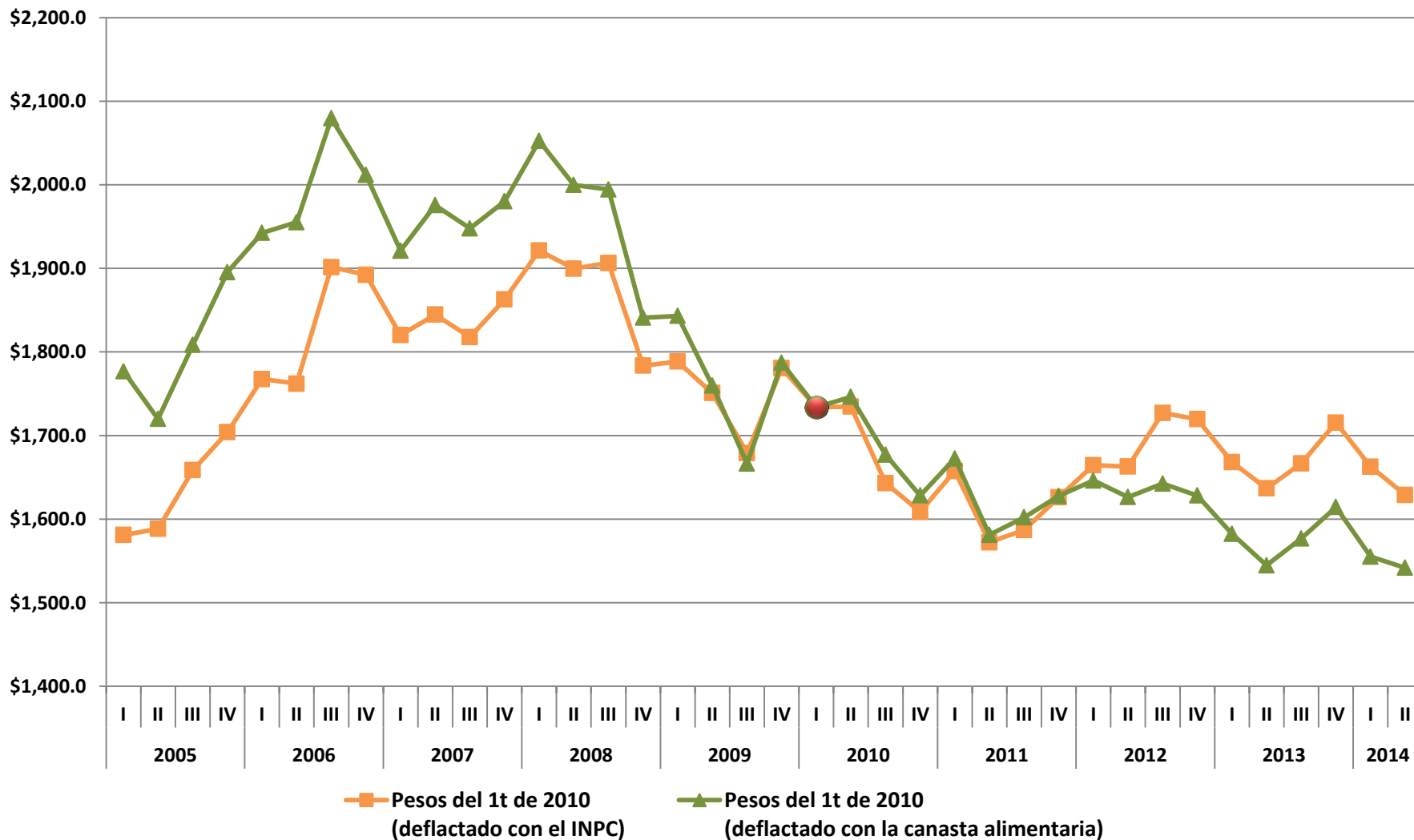


Fuente: elaboración del CONEVAL con base en la ENOE. Recuperación de ingresos por intervalos de salario.

<sup>1</sup> Base primer trimestre 2010.

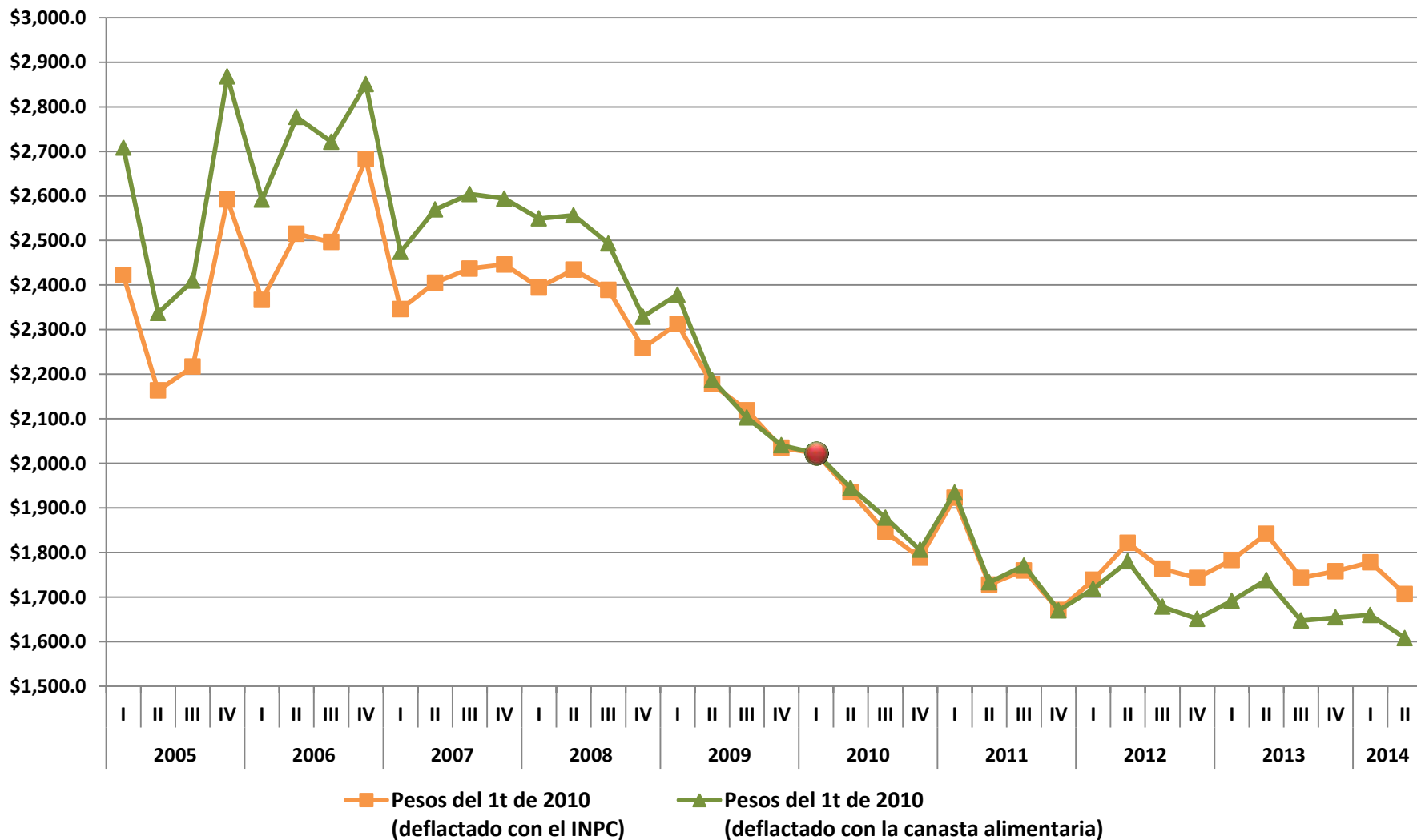
## Ingreso laboral per cápita, Tabasco

Primer trimestre 2005 – segundo trimestre 2014



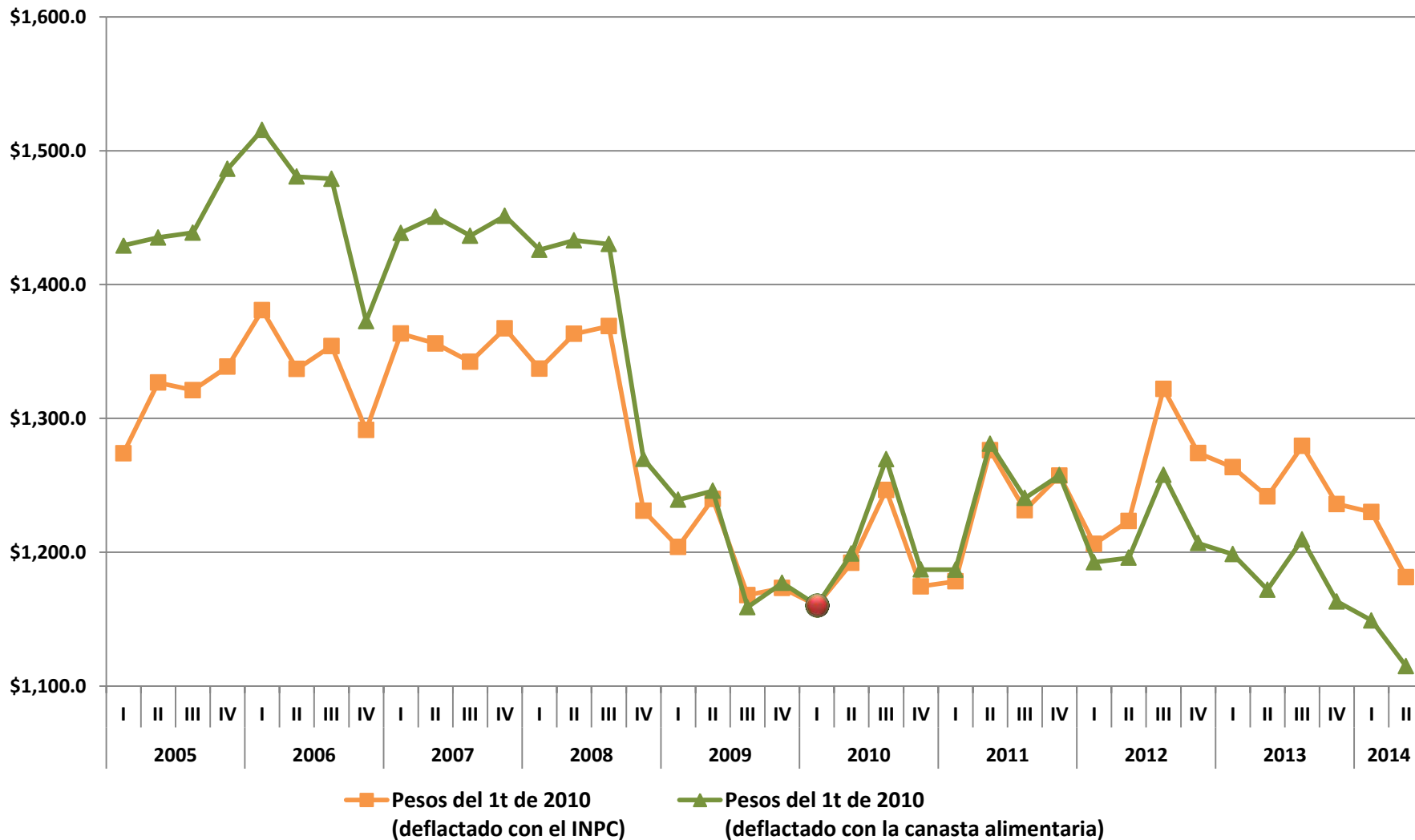
# Ingreso laboral per cápita, Tamaulipas

## Primer trimestre 2005 – segundo trimestre 2014



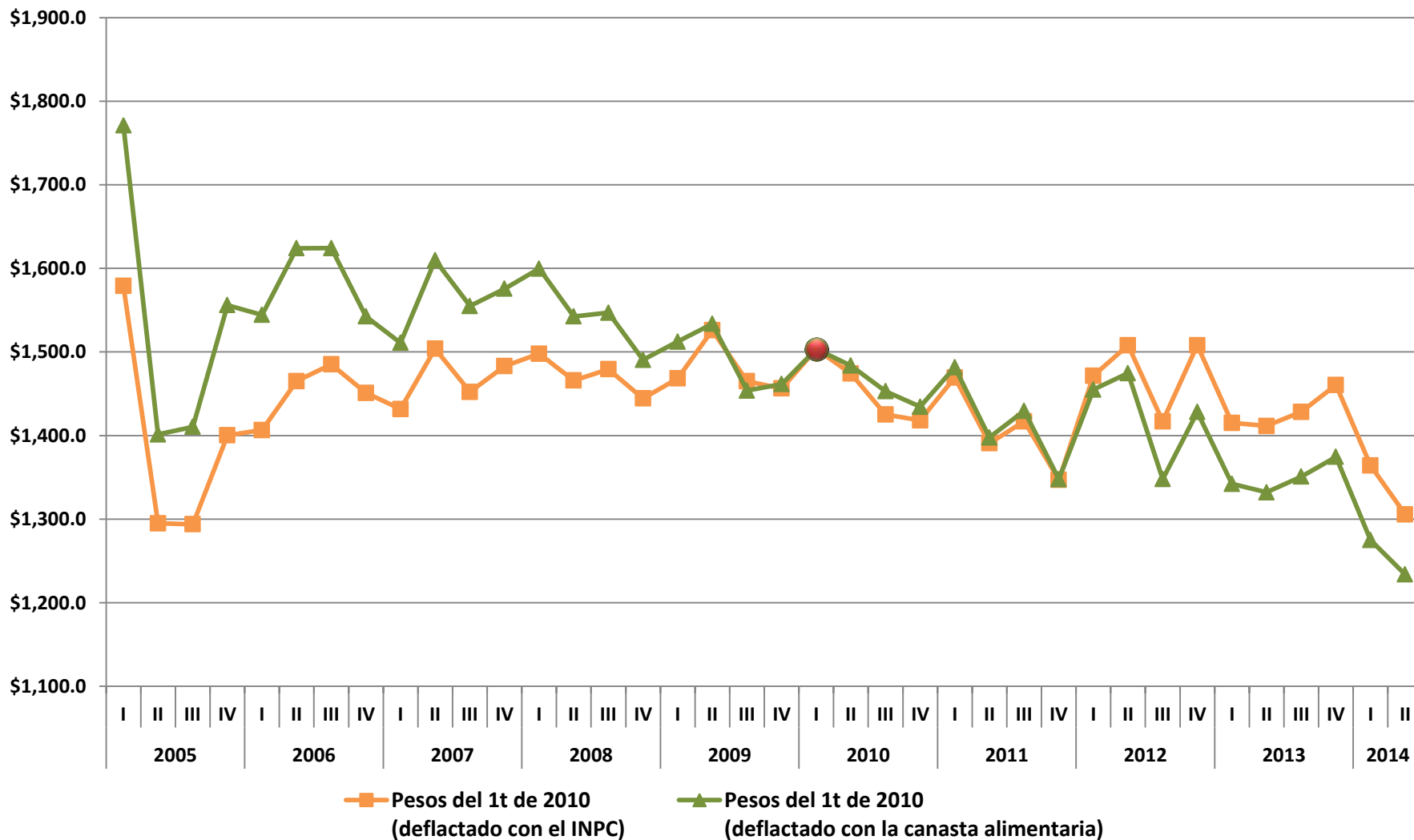
## Ingreso laboral per cápita, Tlaxcala

### Primer trimestre 2005 – segundo trimestre 2014



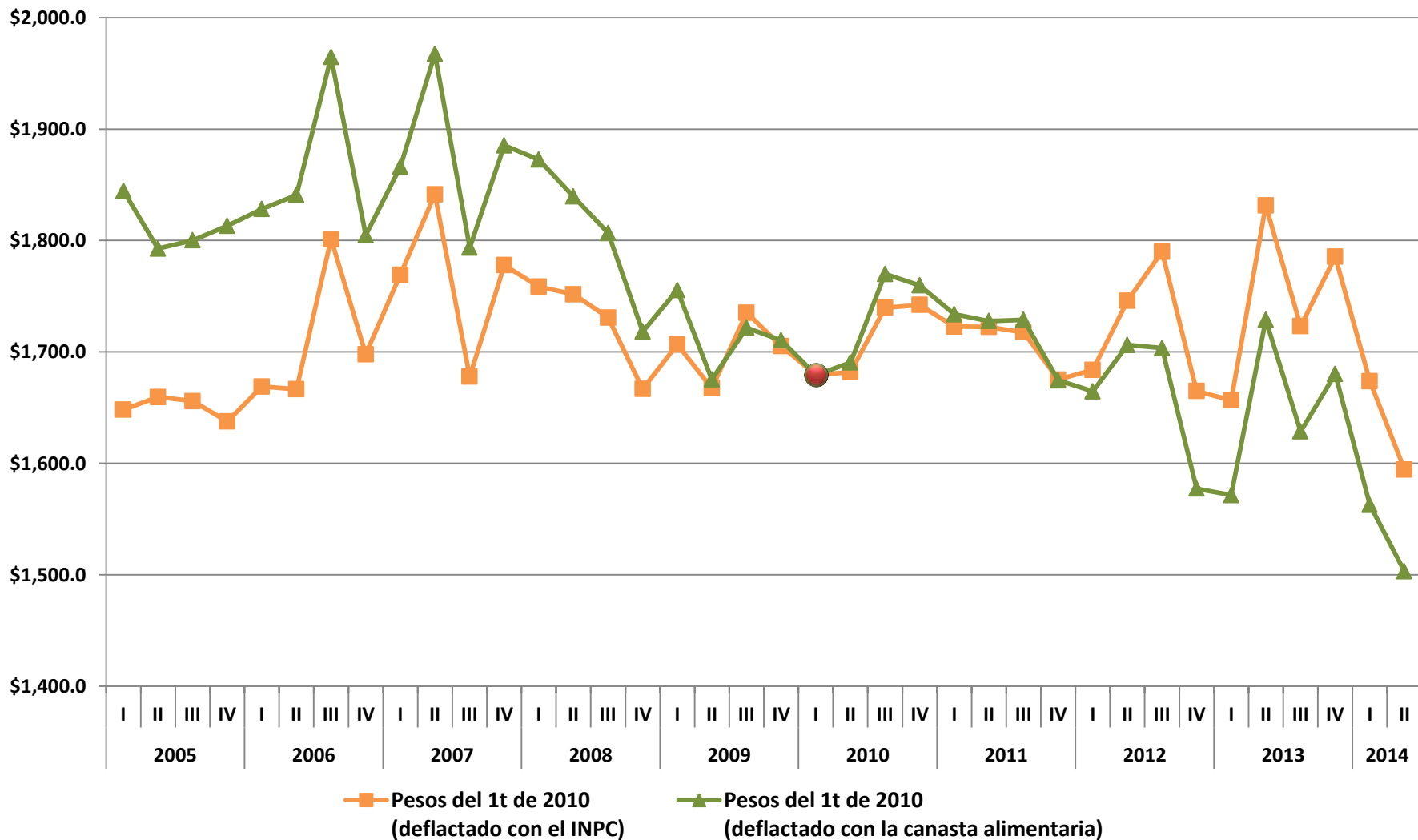
## Ingreso laboral per cápita, Veracruz

### Primer trimestre 2005 – segundo trimestre 2014



## Ingreso laboral per cápita, Yucatán

### Primer trimestre 2005 – segundo trimestre 2014





## Ingreso laboral per cápita, Zacatecas

### Primer trimestre 2005 – segundo trimestre 2014

